

# ネットキー開発で在宅自在に

## IT導入補助金の「C類型」に登録

### ネットイーグル

ネットイーグル(福岡市、祖父江久好社長)は、ネットキーに対応した同社の各種プレカットCADがIT導入補助金の特別枠「C類型-2」に登録されたことを発表した。新型コロナウイルス対策としてテレワーク環境の整備を促進するために創設された特別枠で、補助率4分の3、最大450万円と通常枠「A類型」に比べて高率の補助が受けられる。プレカットCADの登録は初めて。

### テレワーク整備で最大450万円補助

登録されたのは、在来軸組及び金物工法プレカットCAD「Xstar」、2×4プレカットCAD「XF15」、2×4プレカットCAD「XF24」、サイディングプレカットCAD及び羽

「丙」の目的で「C類型」の1以内)よりも高率の補助が受けられる。

型「2」に登録された同社のプレカットCADの場合、補助額は30万〜300万円未満または300万〜450万円(4分の3以内)。

補助金の申請には労働生産性を1年後に3%以上、3年後に9%以上伸ばす数値目標を作成する必要があり、かつ補助額300万〜400万円を要望する場合、①給与支給総額(全従業員及び役員に払った給与等)を年率1.5%以上増加させること②事業場内最低賃金を地域別最低賃金+30円以上の水準にすること③を満たす3年間の事業計画を策定し、従業員に表明していることが必須要件となる。300万

円未満及びA型150万円未満の場合は必須ではないが、同要件が加点項目となる。

申請に当たっては、ネットイーグルがIT導入支援事業者として、補助事業を円滑に実施するためのサポートを手掛ける。同社のCADは6月11日付で通常枠「A類型」に登録されたが、ネットキーの発売に合わせて7月1日に特別枠への登録を申請した。同社は働き方改革で在宅ワークが広がると予想し、かねてネットキーの開発を進めていた。新型コロナウイルスの感染拡大に伴う緊急事態宣言の発令を受け、予定よりも前倒しで商品化にこぎ着けた。

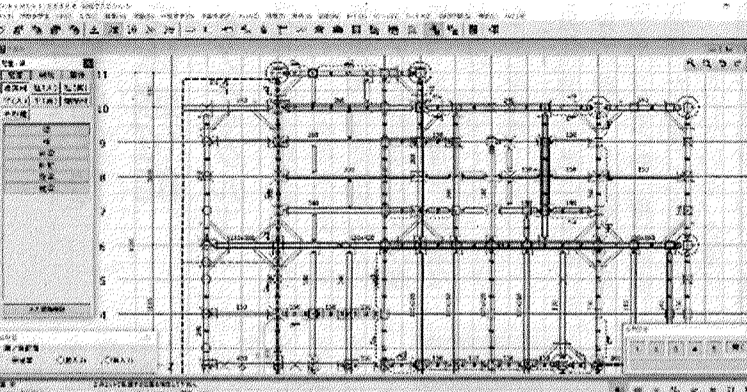
だ、1つのネットキーで動かせるCADは1つのみで、同時に複数台のCADは使用できない。本機とコピー機のCADマスタなどを完全に一致させておく必要がある。使用の際はネットに接続するが、開始時と終了時だけで、常時接続する必要はない。このため、ネットの混雑などで反応が鈍ることもなく、従来どおりの操作性を維持できる。

IT導入補助金では、背景画像表示オプションやペーパーレスネットワークパースシステムなどのオプションも補助対象となり、うまく活用すれば入力作業だけでなく、コミュニケーションも円滑化できる。

なお、同社のCADは即時償却または取得価額の10%の税額控除(資本金3000万円〜1億円以下の法人は7%)が選択適用できる中小企業経営強化税制の対象にもなっており、IT導入補助金と併用できる。

### ネットイーグルのITツール登録一覧

ツール名(ソフトウェア、カッコ内はオプション)
▽Xstar 在来軸組プレカットCAD/同(ネットキー対応)
▽Xstar 金物工法プレカットCAD/同(ネットキー対応)
Xstarオプション(端柄プレカットCAD、野地板プレカットCAD、床合板プレカットCAD、壁合板プレカットCAD、SIパネルCAD、特殊加工オプション、壁量・偏心率・N値計算、許容応力度荷重計算システム、STEP-N AVI図設計支援システム、ペーパーレス・ネットワーク・パースシステム、エクセル見積書作成システム、めり込み防止プレートオプション、背景画像表示オプション、胴差金具オプション)
▽XF15 非住宅プレカットCAD/同(ネットキー対応)
XF15オプション(CLT-CAD、ログハウスCAD、ホームコネクタ工法)
▽XF24 2×4プレカットCAD/同(ネットキー対応)
XF24オプション(床合板プレカットCAD、野地板プレカットCAD、背景表示オプション、ペーパーレス・ネットワーク・パースシステム)
▽サイディングプレカットCAD/同(ネットキー対応)



CAD入力画面(2階床伏図)

### 生産性に寄与するオプションも対象

新型コロナの感染拡大と緊急事態宣言の発令により、プレカット業界でもCADオペレーターのテレワークニーズが高まっている。緊急事態宣言は解除されたが、引き続き第2波の懸念が高まっているうえ、働き方改革を目的に新型コロナが収束してもテレワークを推進したいというニーズは少なくない。

従来の物理キーではCADのコピーは作れなかつたが、ネットキーなら何台でも作れる。本機を会社用、コピー機を自宅用にすれば、在宅テレワークが自在にできる。た

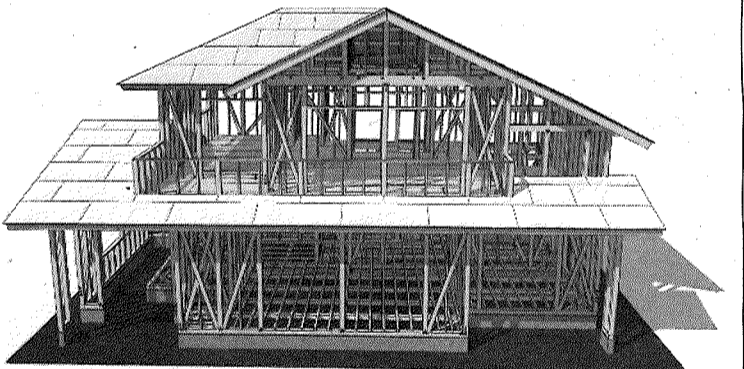
いなどの不便も予想される。だが、プレカットCAD「Xstar」に対応する「背景画像表示オプション」を使えば、平面図などを背景画像としてC

AD入力画面に取り組み、下絵をなぞる要領で効率的に入力できる。そのほか、プレカット工場が作成したCADデータを取引先が自由に閲覧できる無料ソフト「クラウドパースチェッカー」を使えば、取引先に訪問できなくても図面をやり取りできる。また、C

ADで作成した加工図を实体パースで表現し、共有サーバーで自由に閲覧できる「ペーパーレス・ネットワーク・パースシステム」を使えば、加工図に工場検品者への指示などを書き込めるため、在宅でも工場に指示を伝えられ、紙を受け渡せない不都合を解消できる。

IT導入補助金では、背景画像表示オプションやペーパーレスネットワークパースシステムなどのオプションも補助対象となり、うまく活用すれば入力作業だけでなく、コミュニケーションも円滑化できる。

なお、同社のCADは即時償却または取得価額の10%の税額控除(資本金3000万円〜1億円以下の法人は7%)が選択適用できる中小企業経営強化税制の対象にもなっており、IT導入補助金と併用できる。



無料ソフトの「クラウドパースチェッカー」も在宅作業を効率化する

AD入力画面に取り組み、下絵をなぞる要領で効率的に入力できる。そのほか、プレカット工場が作成したCADデータを取引先が自由に閲覧できる無料ソフト「クラウドパースチェッカー」を使えば、取引先に訪問できなくても図面をやり取りできる。また、C

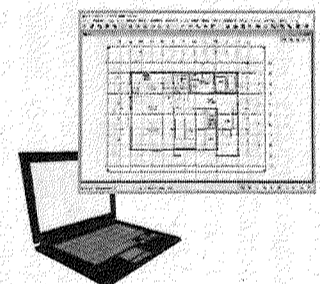
ADで作成した加工図を实体パースで表現し、共有サーバーで自由に閲覧できる「ペーパーレス・ネットワーク・パースシステム」を使えば、加工図に工場検品者への指示などを書き込めるため、在宅でも工場に指示を伝えられ、紙を受け渡せない不都合を解消できる。

IT導入補助金では、背景画像表示オプションやペーパーレスネットワークパースシステムなどのオプションも補助対象となり、うまく活用すれば入力作業だけでなく、コミュニケーションも円滑化できる。

なお、同社のCADは即時償却または取得価額の10%の税額控除(資本金3000万円〜1億円以下の法人は7%)が選択適用できる中小企業経営強化税制の対象にもなっており、IT導入補助金と併用できる。

IT導入補助金では、背景画像表示オプションやペーパーレスネットワークパースシステムなどのオプションも補助対象となり、うまく活用すれば入力作業だけでなく、コミュニケーションも円滑化できる。

なお、同社のCADは即時償却または取得価額の10%の税額控除(資本金3000万円〜1億円以下の法人は7%)が選択適用できる中小企業経営強化税制の対象にもなっており、IT導入補助金と併用できる。



「背景画像表示オプション」を使えば、下絵をなぞる要領で効率的に入力できる

いなどの不便も予想される。だが、プレカットCAD「Xstar」に対応する「背景画像表示オプション」を使えば、平面図などを背景画像としてC

AD入力画面に取り組み、下絵をなぞる要領で効率的に入力できる。そのほか、プレカット工場が作成したCADデータを取引先が自由に閲覧できる無料ソフト「クラウドパースチェッカー」を使えば、取引先に訪問できなくても図面をやり取りできる。また、C

ADで作成した加工図を实体パースで表現し、共有サーバーで自由に閲覧できる「ペーパーレス・ネットワーク・パースシステム」を使えば、加工図に工場検品者への指示などを書き込めるため、在宅でも工場に指示を伝えられ、紙を受け渡せない不都合を解消できる。

IT導入補助金では、背景画像表示オプションやペーパーレスネットワークパースシステムなどのオプションも補助対象となり、うまく活用すれば入力作業だけでなく、コミュニケーションも円滑化できる。

なお、同社のCADは即時償却または取得価額の10%の税額控除(資本金3000万円〜1億円以下の法人は7%)が選択適用できる中小企業経営強化税制の対象にもなっており、IT導入補助金と併用できる。

IT導入補助金では、背景画像表示オプションやペーパーレスネットワークパースシステムなどのオプションも補助対象となり、うまく活用すれば入力作業だけでなく、コミュニケーションも円滑化できる。

なお、同社のCADは即時償却または取得価額の10%の税額控除(資本金3000万円〜1億円以下の法人は7%)が選択適用できる中小企業経営強化税制の対象にもなっており、IT導入補助金と併用できる。

業界初! ネットイーグルCADは、ネットキー対応で「IT導入補助金(最大450万円)」のITツールに登録されました。

技術革新! イノベーション

インターネット

ネットキー (V21~対応)

クラウドサーバー

新型コロナ対策テレワーク IT導入補助金 特別枠「C類型-2」登録済! 補助額:最大450万円 補助率:総額の3/4

問われる「総合力」、差別化へ 登録CAD: Xstar, XF15, XF24, SDG

**NET EAGLE**  
ネットイーグル株式会社  
<https://www.neteagle.co.jp>

本社  
〒819-0001  
福岡市西区小戸  
3-54-50  
050-3536-5961

中部テクノセンター  
〒483-8213  
愛知県江南市古知野町  
朝日165 ナガタニビル3階  
050-3538-0221

東京CADセンター  
〒108-0023  
東京都港区芝浦2-14-4  
オアゼネクス芝浦5階  
050-3533-2894