

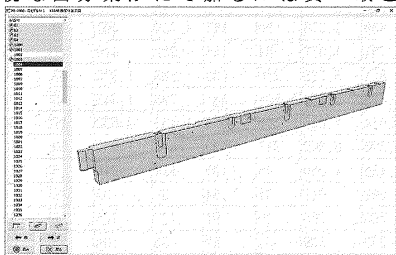
CGパースで一目瞭然、言葉の壁も解消

外国人労働者を即戦力に

ネットイーグル(福岡市、祖父江久好社長)はプレカットCAD「Xstar」のオプションとして、CADで作成した加工図を実体パースで表現し、共有サーバーで自由に閲覧できるシステムを発売する。図面に不慣れた非熟練労働者でも実体パースなら一目で分かり、加工品の検品作業や金物の取り付け作業を効率化できる。働き方の改革関連法、改正入管法が4月に施行され、残業規制などが導入される一方、外国人労働者の受け入れが拡大される。外国人でも即戦力として活躍できる環境を整備するところで、人手不足の解消とプレカット工場の競争力向上を支援する。

金物取り付けや検品を効率化

システムは「ペーパーレス・ネットワーク・パースシステム」。どこにホルダーを置くか、金物工場の金物の取り付け位置やドリフトの打ち込み穴など加工図では分かりにくい加工形状が実体パースで忠実に表現され、360度の角から観ることも可能。視覚的に理解できれば正作業の進捗状況がリアルタイムで確認できる。効率は、作業の効率化とミスの防止が図れる。加工図は職場づくりに貢献してきた。これまでは主に加工の全自動化、加工対応の拡充、CADの操作性の向上によって、工場の合理化を進めてきた。

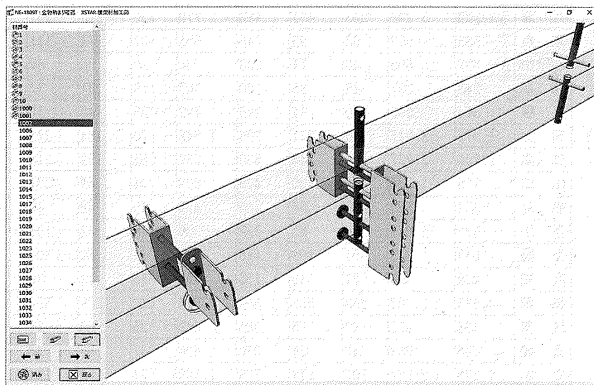


リアル加工パース図

技術を使えば、加工後の検品や金物の取り付け、建て方などの作業も一段と効率化できると判断した。

人手不足対応の働き方モデル必要

働き方改革関連法では、残業時間の前倒付与(上限規制)(中小企業は2020年から)が導入され、年5日の有給休暇取得義務が課される。繁閑差が大きいプレカット業界では、繁忙期は残業で対応する一方、改正入管法で



リアル加工パース図(拡大表示)

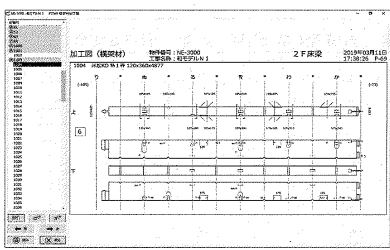
高齢化による人口減が加速するなか、業界は人手不足を前提に合理化(システム化)を進め、外国人労働者を活用して生産性を向上させなければならない時代となった」と話す。図面や言葉が分からなくても、一目で分かるペーパーレス・ネットワーク・パースシステムを使えば、不慣れた外国人労働者でも即戦力としての活躍が期待できる。会社ではシス

特に金物工法ではど

効率は、作業の効率化とミスの防止が図れる。

は、介護、建設、農業

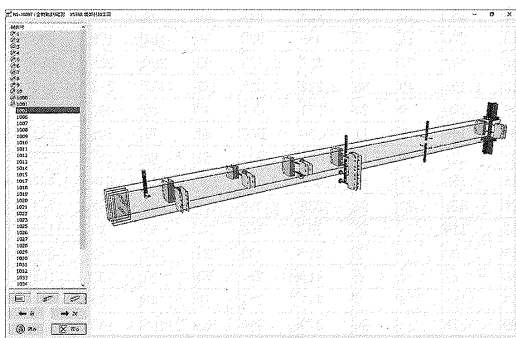
は、介護、建設、農業



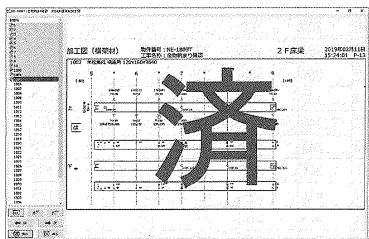
加工図

「済」チェックが入った状態を表現できる。データは社内共有の自社のCGパース

ネットイーグル



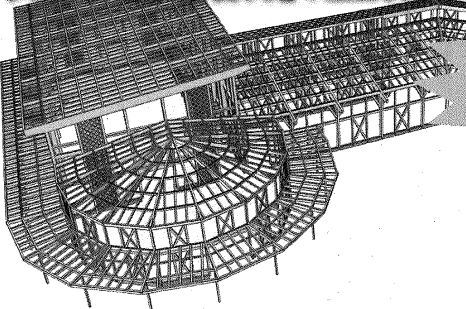
リアル加工パース図(半透明)



完了済、指示

「済」チェックが入った状態を表現できる。データは社内共有の自社のCGパース

問われる「総合力」、差別化へ



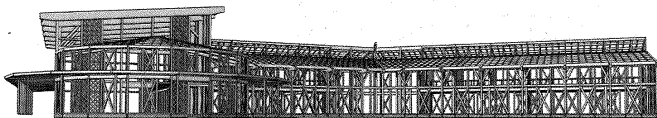
OPEN-NET Xstar(軸組) XF24(2×4) XF15(非住宅)

大好評!

クラウドパースチェッカー

先進システムで未来を切り開く

現場CADを無料開放!



構造伏図、パース図、部分パース図、リアル加工パース図が誰でも見られます。

NET EAGLE

ネットイーグル株式会社
https://www.neteagle.co.jp

本社
〒819-0001
福岡市西区小戸
3-54-50
050-3536-5961

中部テクノセンター
〒483-8213
愛知県江南市古知野町
朝日165ナガタニビル3階
050-3538-0221

東京CADセンター
〒108-0023
東京都港区芝浦2-14-4
オーゼネクス芝浦5階
050-3533-2894