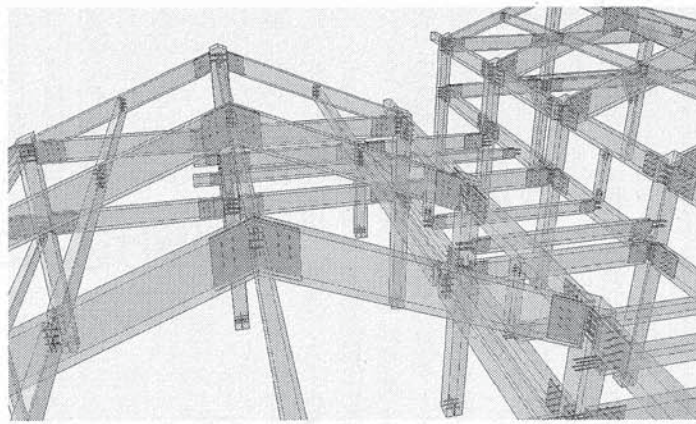


# ネットイーグル

ネットイーグル(福岡市、祖父江久好社長)のソフトを使った大断面CAD/CAMプレカットがこの秋から九州の工場で動き出す。全自動でマシンカットするため、従来に比べ大幅な精度の向上とコスト削減が可能となり、大型木

## 大断面CAD/CAMプレカット始動へ

消費税10%でも追い付かない  
社会保障、高齢化が重しに



野田首相は増えた税収を社会保障費に回す

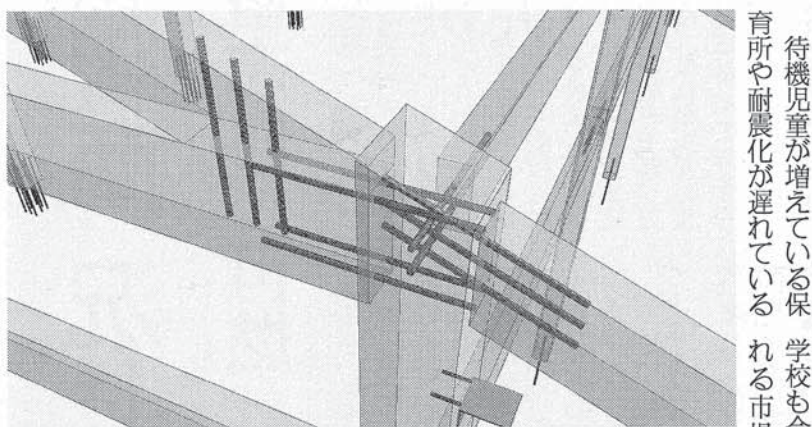
少子高齢化と世帯数の減少で住宅市場の縮小は避けられないが、高齢者人口の増加による介護施設、高齢者住宅の不足も「すでに起きた未来」だ、と祖父江社長はいう。

年金、医療などの社会保障給付費は2012年予算で109兆5000億円に上るが、2025年は14兆8000億円と35兆3000億円増える予想だ

構造分野で高い競争力を発揮できると期待されている。プレカット産業は消費税の引き上げで住宅需要の大収縮が予想される一方、非住宅木造の需要はますます高まると期待されている。同社は高齢者住宅と学校、保育園を今後の成長分野と見定め、プレカット工場に積極的な参入を促している。祖父江社長は「消費税10%時代の競争はすでに幕を開けており、2015年までにどれだけ足がかりを作れるかがその後の成長を左右する」と指摘する。

なつたが、このうち、70歳以上の医療費が17兆円と45%を占めた。一人当たりの医療費は70歳以上が80万6000円と70歳未満の17万9000円の4.5倍以上に上り、団塊世代が70歳を超えたと一気に増える計算になる。特に入院医療費は医療費の4割を占め、高齢者の長期入院の見直しも課題に

### 増加する大型施設 CAD/CAMで競争力

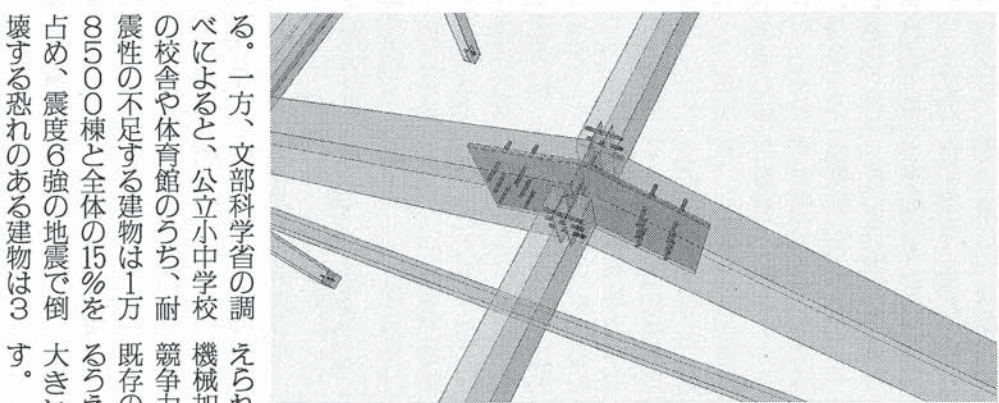


待機児童が増えている保育所や耐震化が遅れている学校も今後の拡大が見込まれる市場だ。所得が増えず、家計の負担が重くなるなかで、働きに出たいと考える主婦は増えており、働きたくても働けない現実がある。保険料収入が伸び悩むなかで、政府は夫婦共働きがしやすいように保育所を増やしているが、待機児童の数は2010年の10月が4万8356人と2年前の08年10月に比べ8172人増えている

介護保険の要介護認定者数も増加の一途で、2010年は506万人と初めて500万人を超えた。介護保険から支払われる給付費は7兆2536億円と10年前の2.2倍に増え、2025年は19兆8000億円とさらに2.2倍に増える。特別養護老人ホームは2010年が6123施設とこの30年間で6倍に増えたが、それでも待機老人は42万人おり、平均2.3年待ちの状態にあるという。

これらの状況を考え合わせただけでも、介護施設、特に民間が運営するサービ入付き高齢者住宅の需要が増えることは容易に推察できると祖父江社長は指摘する。

500棟に上ったという。アパート同様の金融商品といえる高齢者住宅はコスト競争力の高い2X4が有利だが、学校や保育施設は大断面集成材の活用も多い。市場規模が限られたこれまででは汎用機や手加工で間に合ったが、市場の拡大が見込まれる今後はCAD/CAMによる全自動化が不可欠。現状でさえ、大断面木造のプレカットは住宅の商圏を超えて全国区で受注が飛び交っており、精度の高い加工が低コストでできれば受注が集中する可能性もある。

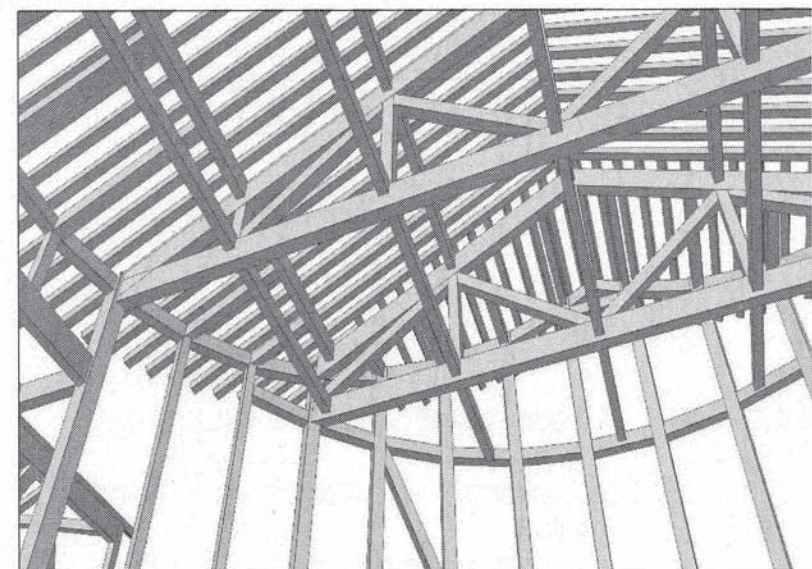


一方、文部科学省の調べによると、公立小中学校の校舎や体育館のうち、耐震性の不足する建物は1万8500棟と全体の15%を占め、震度6強の地震で倒壊する恐れのある建物は3

ネットイーグルの大断面対応の構造CAD「XF15」はフンデガーの特殊加工機に対応し、異形鉄筋の接合からプレート金物の接合まで加工できる。梁せい

## 非住宅・大断面对応 構造CAD OPEN-NET XF15

2015年危機  
カギは...  
非住宅分野への対応



**NET EAGLE**  
ネットイーグル株式会社  
<http://www.neteagle.co.jp>

◆本社  
〒819-0001  
福岡市西区小戸3-54-50  
050-3536-5961 (IP電話)

◆中部テクノセンター  
〒483-8213  
愛知県江南市古知野町朝日165  
ナガタニビル3階  
050-3538-0221 (IP電話)

◆東京CADセンター  
〒108-0014  
東京都港区芝4-3-7  
エムジー田町ビル2階  
050-3537-8851 (IP電話)