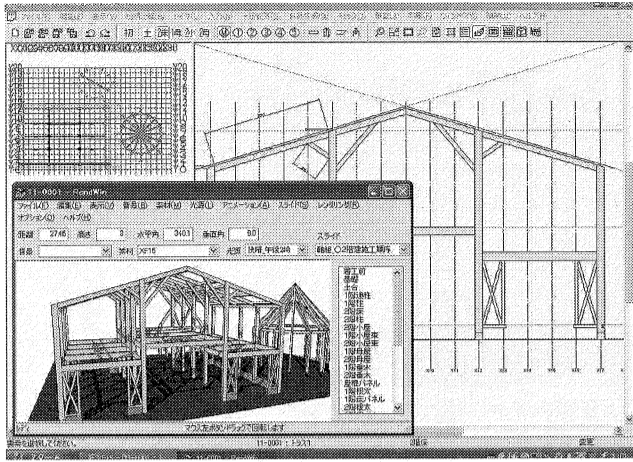


大断面对应のCAD/CAMシステム開発

非住宅分野のプレカット元年に



「断面図入力」。従来の伏図入力に加え、断面入力も可能に。CGパースで全体のイメージも確認できる

3次元で自在に入力設計を効率化
ソフトは「オープンネットXF15」。従来のプレカットCADは建物の大きさや材料のサイズに制限があったが、大型建築や大断面集成材でも制限なく、入力できる。材料は従来どおり樹種、等級、材幅、材せいで決められ、平面だけでなく、立面や3次元入力も可能。「斜めや高さのある大型木造は平面だと収まりや取り合いを確認しづらく、プレカットがつじつまを合わせるのに苦労する。立面や3次元で入力できれば直ちに整合性を確認できる」(同社)。

ネットイーグル(福岡市、祖父江久好社長)は7月から、大断面集成材を使った大型木造に対応するプレカットCAD/CAMシステムを発売する。仕口を作らず、金物とボルトで接合する構造で、従来のプレカットCADと同じよう

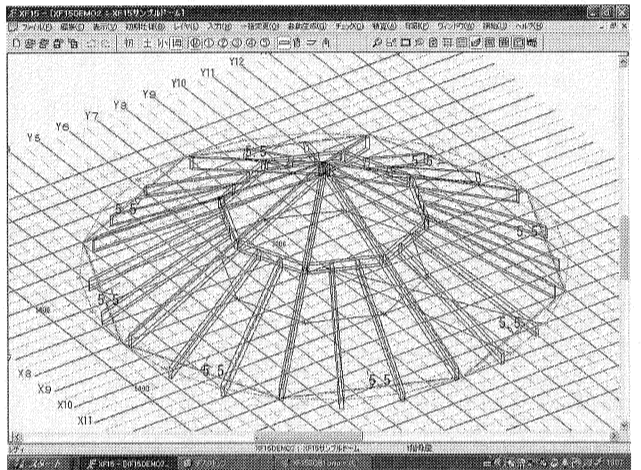
ネットイーグル

に入力、積算でき、特殊加工機でプレカットできる。従来のプレカットCADや2×4CADとも連動するため、軸組や2×4とのハイブリッド設計も可能になる。公共建築物等木材利用促進法で増加する非住宅建築の生産性向上とプレカット工場によるインフラの整備を支援する。

CGで立体表示、木拾い、積算も自動化

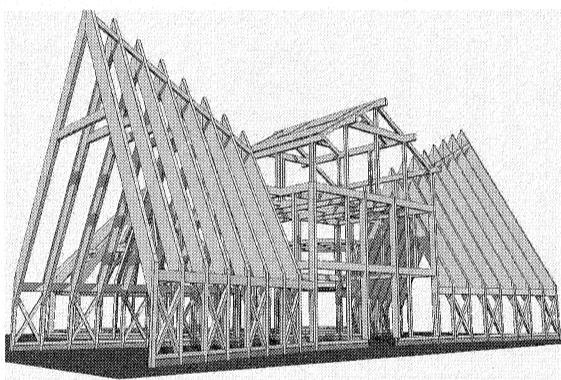
構造を見せると考えられるが、パースで立体的に入力を確認できれば梁などの見せ方をイメージできる(同)。

金物やボルト穴も表示でき、半透明に材を透かして金物の取り合いも確認できる。「よじれたり、ひねったりした入力や円錐、斜めの入力、八角形などの収まり、間くずれ線の取り合いもパースを回転させながら思いどおりに確認できる」(同)。



「3次元入力」。断面図入力だけでなく、3次元の視点で自由自在な部材配置ができる

既存のプレカットCADに連動ハイブリッド設計も可能に
公共建築物等木材利用促進法の施行により、大型木造建築の増加が見込まれている。中断面なら従来のプレカットでも対応できるが、大断面集成材を使った物件などには対応



「CGカラーパース」。入力した物件イメージをCGカラーパースで瞬時に立体表現できる

できる機械が限られ、ソフトも十分でなかった。新開発のXF15なら大断面集成材の部材の配置から金物の設計、積算まで可能になり、特殊加工機でCAD/CAM加工が実現できる。

木拾い積算が自動化できるのも特徴だ。「公共建築は設計が固まっている段階で概算見積もりを出してくれと必ず言われる。CAD/CAMならどういった材料が何本必要かがすぐ出せるため、材料も前もって発注できる」(同)。

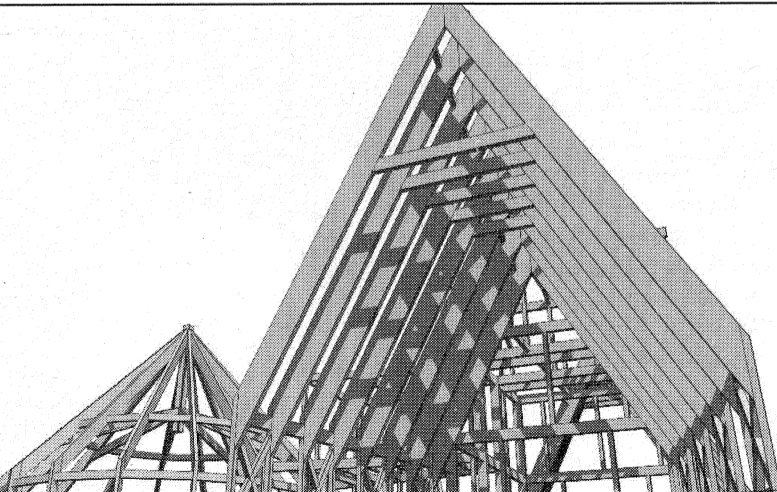
また、特注で作る大断面の場合、加工ミスが起ると材料の再調達に時間がかかる。加工を想定しているドイツの特殊加工機なら加工をシミュレーションできるため、そうしたミスをなくせる。

また、従来のプレカットCAD(XSTARR)や2×4CADと連動するため、中断面などには住宅向けの金物も併用でき、床面などの合板も入力できる。屋根や内部間仕切りを2×4にするなどのハイブリッド設計も可能。逆に中断面が中心の物件で部分的に特殊なサイズを使う場合にも利用できる。

金物は入力した図面をメーカーに渡すと、原板からレーザーカットパンチプレスで加工できる仕組み。大断面木造は鉄骨と同じでそのつど設計するのが一般的だが、単品生産のためにコスト高だった。標準化できればコスト削減が可能になり、仕様の提案もできるようになる。

このため、同社では今回開発したXF15と2×4CAD、プレカットCADのXSTARRを軸に、商社による事前の材料調達まで含めたシステムを構築しようと考えている。「XF15の投入で、非住宅プレカット元年が幕開けする」(同)。

分散加工で納期対応
同社は、大型木造にプレカットが取り組むうえでのポイントとして複数の工場による分散加工を指摘する。公共建築はアパートと同様に年度末の引き渡しに向けて受注が集中する傾向があり、一般物件をこなしながら500〜1000坪の加工を請けるのは物理的に不可能だからだ。どのメーカーの機械でも加工形状が変わらない金物工法が2×4工法なら、加工を分散することで仕事を平準化できる。



新開発! 非住宅分野 対応CAD/CAM OPEN-NET XF15

ネットイーグルは次世代プレカット「非住宅分野」に対応したCAD/CAMシステム「オープンネット・エクスエフジューゴ」を開発しました。平面入力・立面(断面)入力・3次元入力を搭載し、非住宅に求められる自由自在の部材配置に対応しました。また当社プレカットCADや2×4CADと連動し、ハイブリッド設計も可能とし公共建築物や介護施設など非住宅のプレカット化を実現します。

ネットイーグル株式会社 URL: <http://www.neteagle.co.jp/> 2011年7月リリース予定

NET EAGLE

■本社 〒819-0001 福岡県福岡市西区小戸3-54-50 TEL: 050-3536-5961 (IP電話) FAX: 092-882-7556	■中部テクノセンター 〒483-8213 愛知県江南市古知野町朝日165番地 ナガタニビル3階 TEL: 050-3538-0221 (IP電話) FAX: 0587-53-8830	■東京CADセンター 〒108-0014 東京都港区芝4丁目3番7号 エムジー田町ビル2階 TEL: 050-3537-8851 (IP電話) FAX: 03-5443-3800
---	---	---