

温熱計算ソフトで低コスト省エネ対応

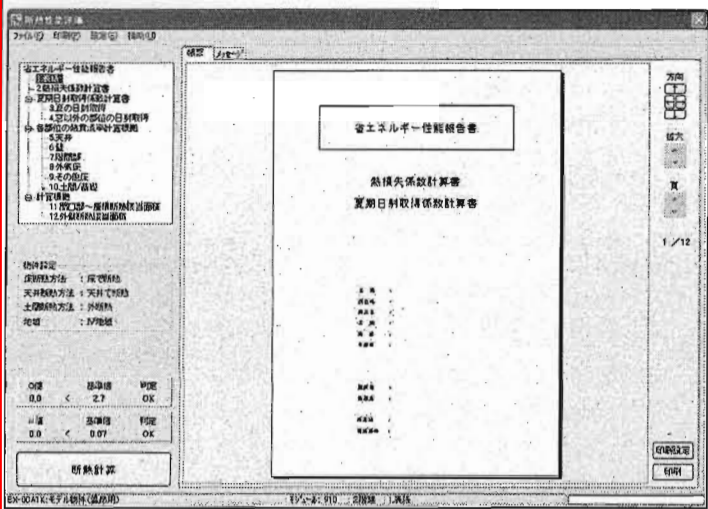
ネットイーグル

ネットイーグル（福岡市、祖父江久好社長）は、住宅エコポイントへの対応などに必要な省エネルギー基準への適合を温熱計算で確認できるソフトを開発した。基準値に合わせて合理的な仕様を選択できるため、多くの場合、仕様規定に比べコストを低く抑えられるという。フラット35Sや長期優良住宅、改正省エネ法への対応にも活用できる。ビルダーや工務店への設計サポートを手がけるプレカット工場向けに販売する。

温熱計算で仕様規定より有利に

このソフトは、(財)建築環境・省エネルギー機構の「住宅の省エネルギー基準」の解説に準拠し、住宅の仕様と面積から省エネルギー性能の判定に利用できる熱損失係数(Q値)と夏季日射取得係数(μ値)を自動計算する。

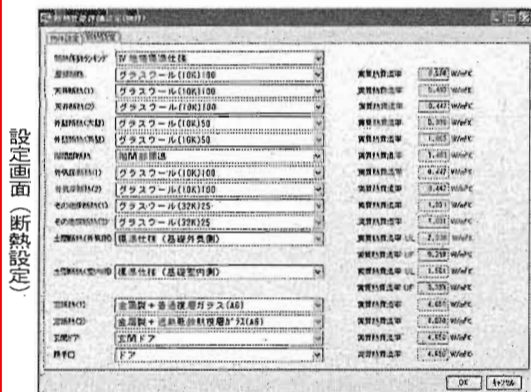
Q値は建物から外への熱の逃げやすさ、μ値は夏の日射しの入りやすさを示し、省エネ基準



温熱計算書

祖父江社長は「柱頭・柱脚金物をN値計算で判定すると仕様規定に比べ金物の

祖父江社長は「柱頭・柱脚金物をN値計算で判定すると仕様規定に比べ金物の%引き下げ、贈与税の非課税枠



祖父江社長は「プレカットなら伏図を作成するついでに構造をチェックできる。構造にかかわる断熱材の施工も、プレカットがサポートするのが合理的。エコポイントは入り口であり、最終的には長期優良住宅という流れになる。高性能住宅にこれだけのインセンティブが付与される今年、受注競争に苦しむプレカットにとっても差別化を図る絶好のチャンス。今年やらなくていつやるのか。やる気のあるプレカットに対しては、ソフト面で全面的にバックアップしたい」と話している。

祖父江社長は「柱頭・柱脚金物をN値計算で判定すると仕様規定に比べ金物の%引き下げ、贈与税の非課税枠

政策メリットは最大1256万円

祖父江社長は「柱頭・柱脚金物をN値計算で判定すると仕様規定に比べ金物の%引き下げ、贈与税の非課税枠

ソフト面で全面バックアップ

祖父江社長は「柱頭・柱脚金物をN値計算で判定すると仕様規定に比べ金物の%引き下げ、贈与税の非課税枠

祖父江社長は「柱頭・柱脚金物をN値計算で判定すると仕様規定に比べ金物の%引き下げ、贈与税の非課税枠

買いつきのサポートセンターで差別化提案

このソフトは、(財)建築環境・省エネルギー機構の「住宅の省エネルギー基準」の解説に準拠し、住宅の仕様と面積から省エネルギー性能の判定に利用できる熱損失係数(Q値)と夏季日射取得係数(μ値)を自動計算する。

祖父江社長は「柱頭・柱脚金物をN値計算で判定すると仕様規定に比べ金物の%引き下げ、贈与税の非課税枠

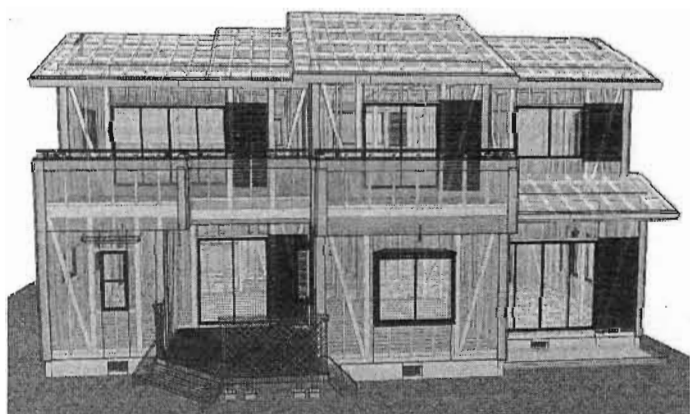
祖父江社長は「柱頭・柱脚金物をN値計算で判定すると仕様規定に比べ金物の%引き下げ、贈与税の非課税枠

		(仕様基準)	
		等級3	等級4
天井	グラスウール(10K)	100mm	200mm
壁	グラスウール(10K)	100mm	110mm
床	グラスウール(32K)	60mm	90mm

(性能基準/Q値μ値計算)

性能基準で温熱計算を行うと、物件によっては仕様基準で等級3の住宅を等級4に適合させることもできる

祖父江社長は「柱頭・柱脚金物をN値計算で判定すると仕様規定に比べ金物の%引き下げ、贈与税の非課税枠



実施設計CAD(ネットワークCAD)

OPEN-NET XBASE (エクスペース)

構造設計CAD(プレカットCAD)

OPEN-NET XSTAR (エクスター)

瑕疵担保履行法、長期優良住宅促進法

次代はプレカットから設計サポートセンターへ

ネットイーグル株式会社

URL: <http://www.neteagle.co.jp/>



■本社
〒819-0001
福岡県福岡市西区小戸3-54-50
TEL: 050-3536-5961 (IP電話)
FAX: 092-882-7556

■中部テクノセンター
〒483-8213
愛知県江南市古知野朝日165番地ナガタニビル3階
TEL: 050-3538-0221 (IP電話)
FAX: 0587-53-8830

■東京CADセンター
〒108-0014
東京都港区芝4丁目3番7号エムジー田町ビル2階
TEL: 050-3537-8851 (IP電話)
FAX: 03-5443-3800