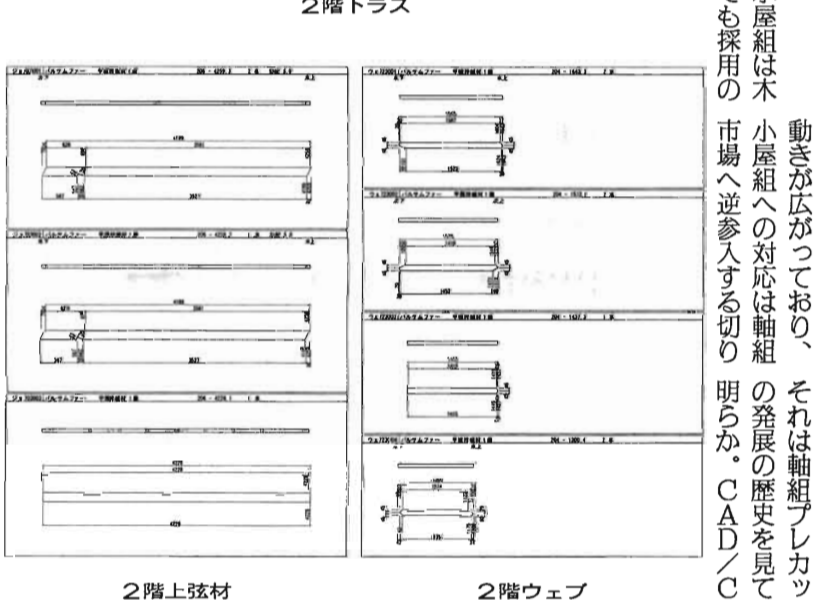


コンポーネント工場の小屋組対応を支援 詳細寸法を出力、手作業でも簡易に

ネットイーグルの2×4CAD/CAMシステムを販売するネットイーグル（福岡市、祖父江久好社長）はソフトの小屋組部分だけを利用したいコンポーネント工場などを対象に機能を改良した小屋組2×4CADの販売を始め、部材の加工図やユニットの組立図の詳細寸法を帳票に出力できる機能を付加し、CAD/CAMによる機械加工を前提としない場合でもソフトの利便性を生かせるようにした。まずできるだけ少ない初期投資でCADの効果を確かめてもらい、システムの普及につなげるのが狙いだ。

既存の設備、システム感も少ない。動きが広がっており、それは軸組プレカットの発展の歴史を見ても明らか。CAD/CAMが現場と図面の整合性を図るうえで重要な根拠を提供できる。コンポーネント工場（プレカット工場）で伏図を早期に確定できれば、材料の寸寸カット調達にも可能性が開ける。既存流通での実現にはなお課題も多いが、新しい試みであるダイメンションランパの国産材利用なら生かせる可能性は高い。特に縦置きするフインガージョイント材であればロスが極限にまで抑えられる。現状は手詰まり感さえ漂うコンポーネント業界だが、発想の転換ひとつで可能性は多様に広がる。

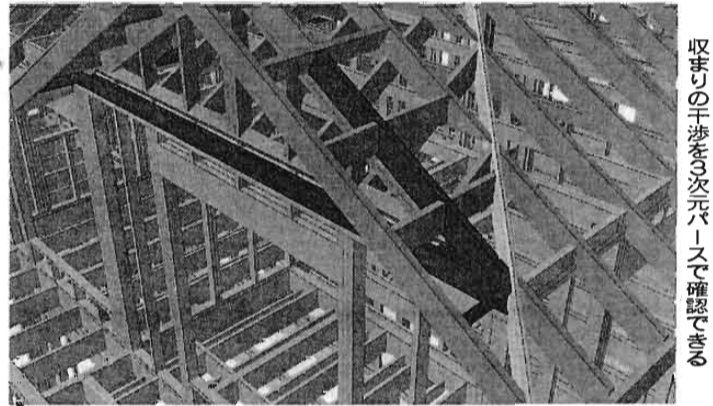
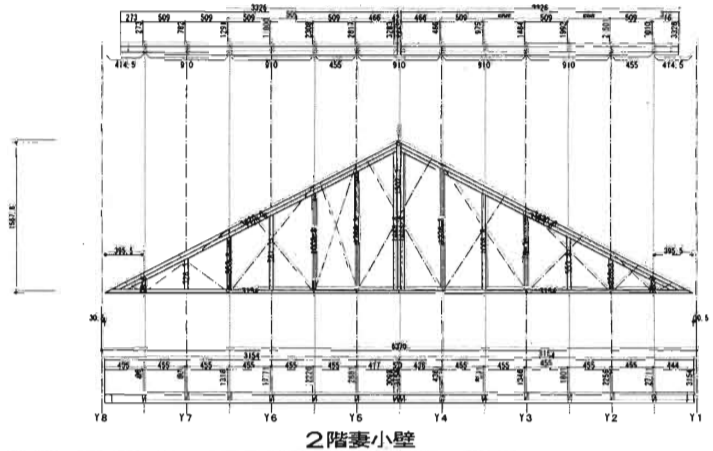


ネットイーグルの2×4CAD/CAMシステムは、細かい加工寸法まで全て出力されるため、手作業でもCADに基づいて正確な加工、組み立てが可能になる。

小屋組2×4CADを再投入

小部屋を付加価値に
細かい加工寸法まで
全て出力されるため、
手作業でもCADに基
づく正確な加工、組み
立てが可能になる。

ネットイーグル



口にもなる。もともと小屋組だけ2×4を採用したい軸組住宅向けに開発された経緯があり、軸組とのハイブリッド設計ができるCADは他にない。CAD/CAMなら構造設計もネットイーグルは小屋組だけでなくCADの性能を体感してもらえば、システムそのものの普及は速いと見ている。同社のソフトの最大の特徴はCAD/CAMにあり、CAD/CAMこそ生産革新の原点でもあるからだ。特に構造設計については法改正によって責任の明確化が求められており、軸組住宅と同様、「だれが引き受けるか」が注目されている。現状は構造設計まで手掛けるコンポーネント工場は少ないが、それだけにビジネスとして発展する可能性は大きい。建築士事務所に登録して本格的に手掛けるかどうかは別にしてもCAD/CAMであれば実物件と一致した伏図が作成でき、現場と図面の整合性を図るうえで重要な根拠を提供できる。

収まりの干渉を3次元パースで確認できる

今までにない自動伏図を開発！

伏図設計支援システム STEP-NAVI

ステップ・ナビ

●設計者の意図を反映したナビゲート設計

従来までの間取り基準ではなく、経済スパンと強度を考慮した構造区画をCADが自動設計し設計者の意図を部分修正・反映させながら伏図の設計を行っていく、ナビゲート方式の自動伏図を実現させました。<特許出願中>



すべてはCAD設計技術者のために・・・

ネットイーグル株式会社

URL: <http://www.neteagle.co.jp/>



■本社
〒819-0001
福岡県福岡市西区小戸3-54-50
TEL: 050-3536-5961 (IP電話)
FAX: 092-882-7556

■中部テクノセンター
〒483-8213
愛知県江南市古知野町朝日165番地 ナガタニビル3階
TEL: 0587-53-8831
FAX: 0587-53-8830

■東京CADセンター
〒108-0014
東京都港区芝4丁目3番7号 エムジー田町ビル2階
TEL: 050-3537-8851 (IP電話)
FAX: 03-5443-3800