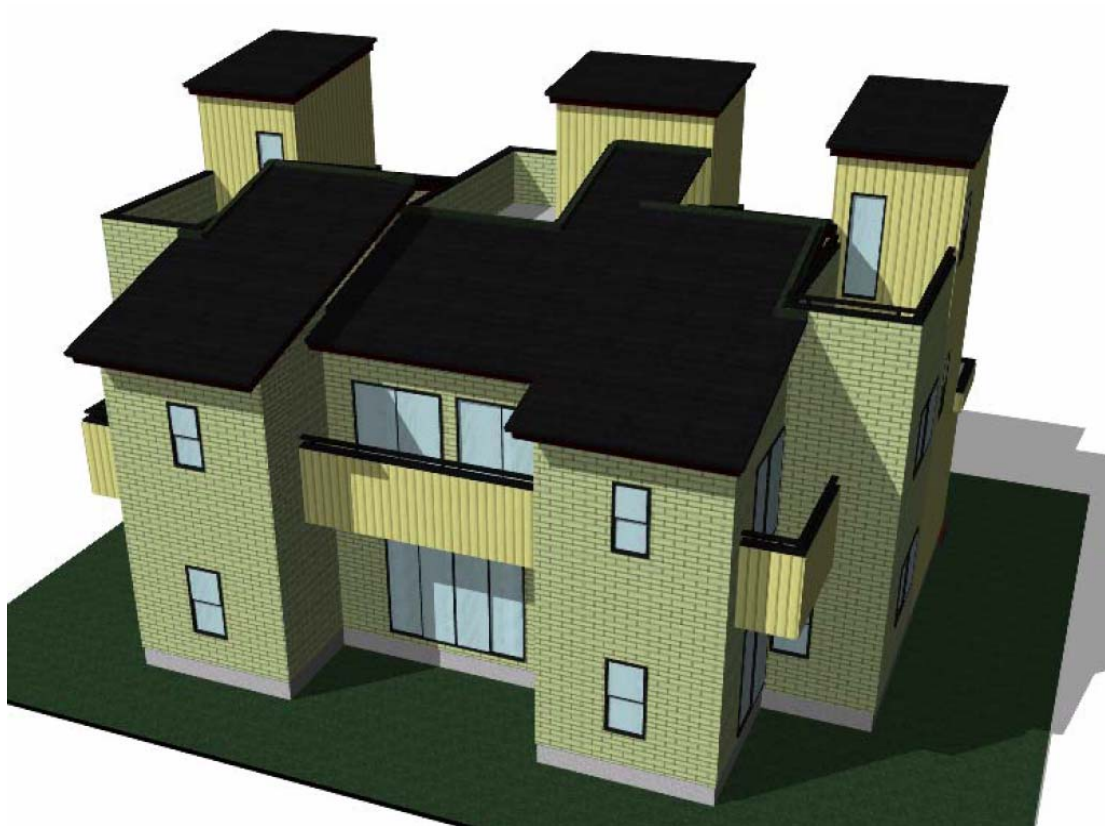


OPEN-NET XSTAR(エクスター)

# サイディング・プレカットCAD

< 印刷帳票サンプル >



ネットイーグル株式会社

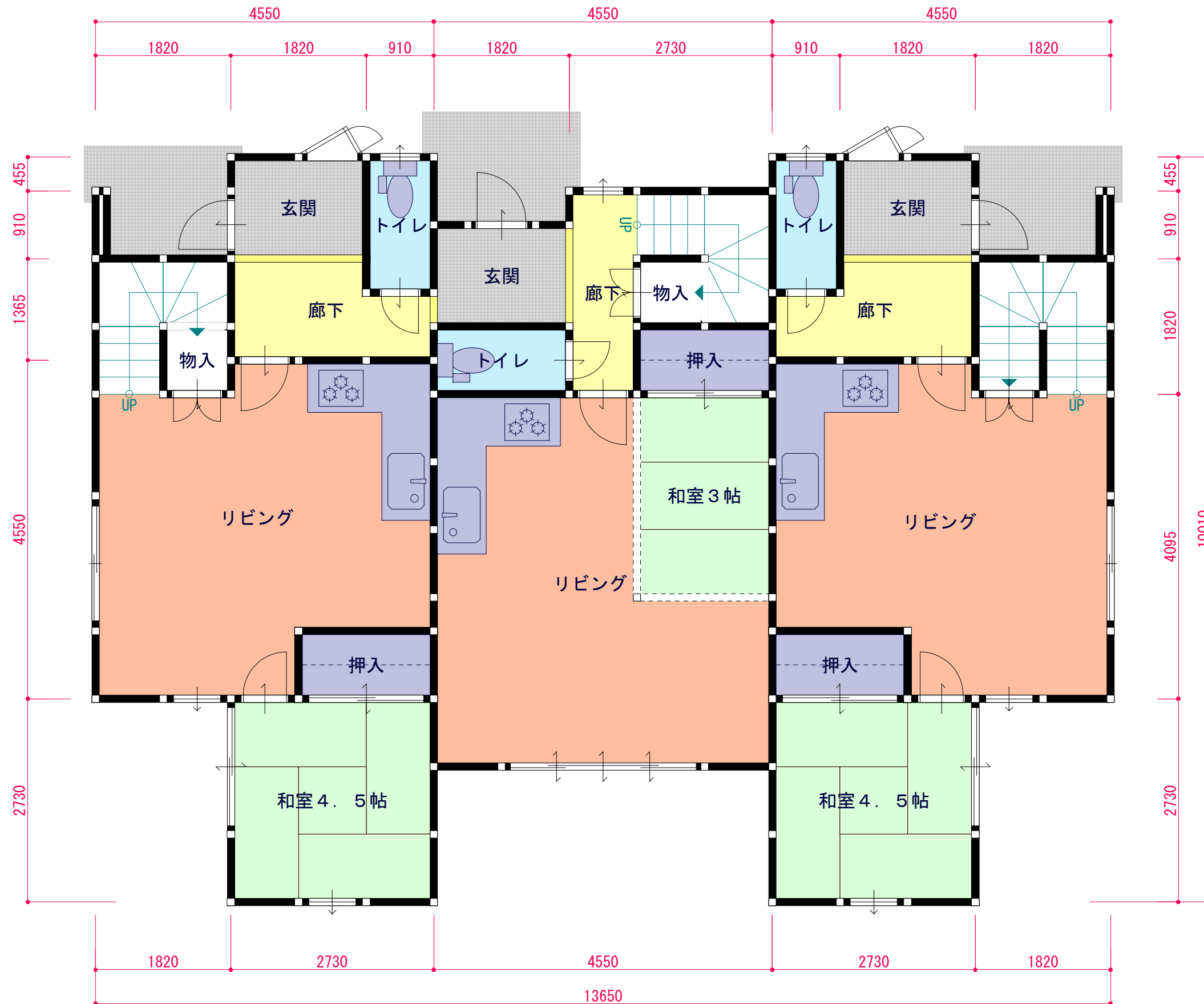
## ■ 廃掃法（産業廃棄物の処理および清掃に関する法律）

今まで多くの元請工務店は、材工工事を頼んで下請業者に『自分の残材、ゴミ、弁当類は持ち帰れ』と言ってきましたが・・・

廃掃法が施行されている現在では、この法律の第三条『事業者（元請工務店）は、その事業活動に伴って生じた廃棄物を自らの責任において適正に処理しなければならない』に明らかに違反します。これに違反すれば重い罰則に処されることをご存知だったでしょうか？

従来、工務店としては材工工事だから、または材工工事の見積もりの中に残材処理費とあるから、当然『自分の出したゴミは持ち帰れ』と言ってきましたが、この常識はもはや廃掃法では通用しません。サイディング・石膏ボードは当然この対象です。だからこそ現場で残材が出ない方法として『プレカット供給』の必要性が出てきたのです。





ネットイーグル株式会社  
 〒819-0001 福岡市西区小戸3-54-50  
 TEL 050-3536-5961 FAX 092-882-7556

■Check

■Drawing

■Date

2006年04月13日 13時29分

■物件名称

小戸ガーデンテラス

■図面名称

1 F 平面図

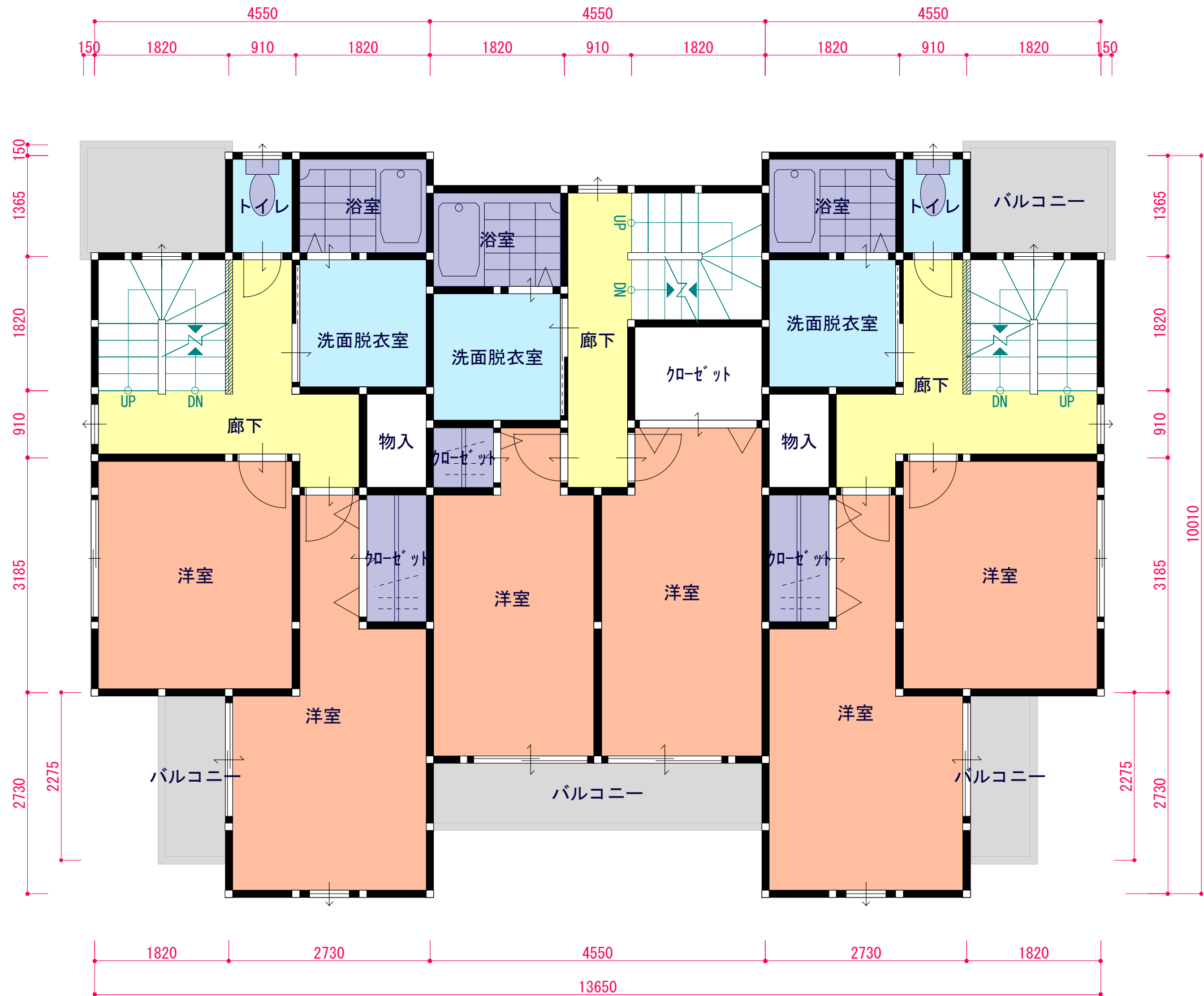
■物件番号

OD-4001

■縮尺

S = 1:58

■図面番号



ネットイーグル株式会社  
 〒819-0001 福岡市西区小戸3-54-50  
 TEL 050-3536-5961 FAX 092-882-7556

■Check

■Drawing

■Date

2006年04月13日 13時32分

■物件名称

小戸ガーデンテラス

■図面名称

2 F 平面図

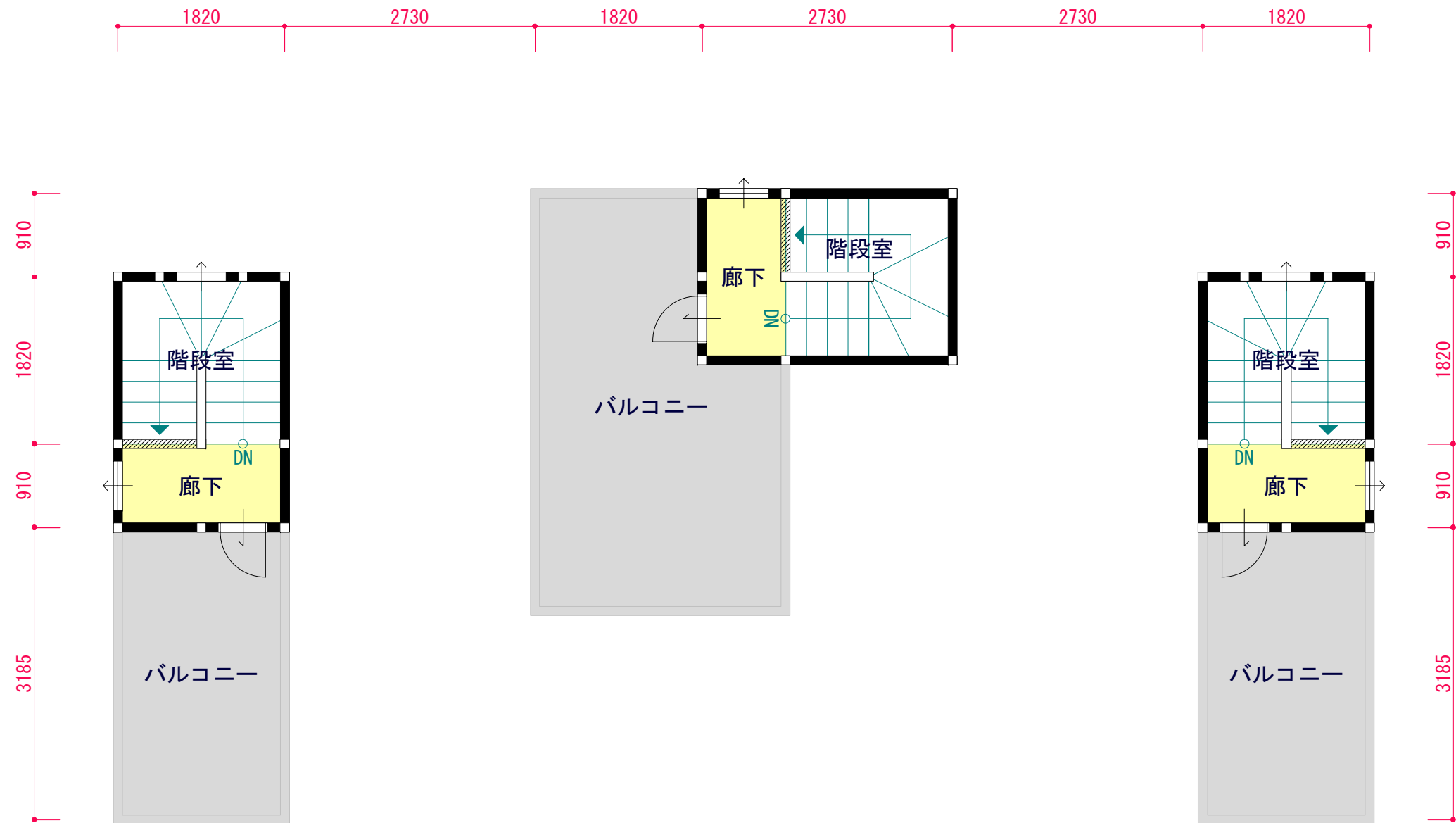
■物件番号

OD-4001

■縮尺

S = 1:58

■図面番号



ネットイーグル株式会社  
 〒819-0001 福岡市西区小戸3-54-50  
 TEL 050-3536-5961 FAX 092-882-7556

■Check

■Drawing

■Date

2006年04月13日 13時33分

■物件名称

小戸ガーデンテラス

■図面名称

3 F 平面図

■物件番号

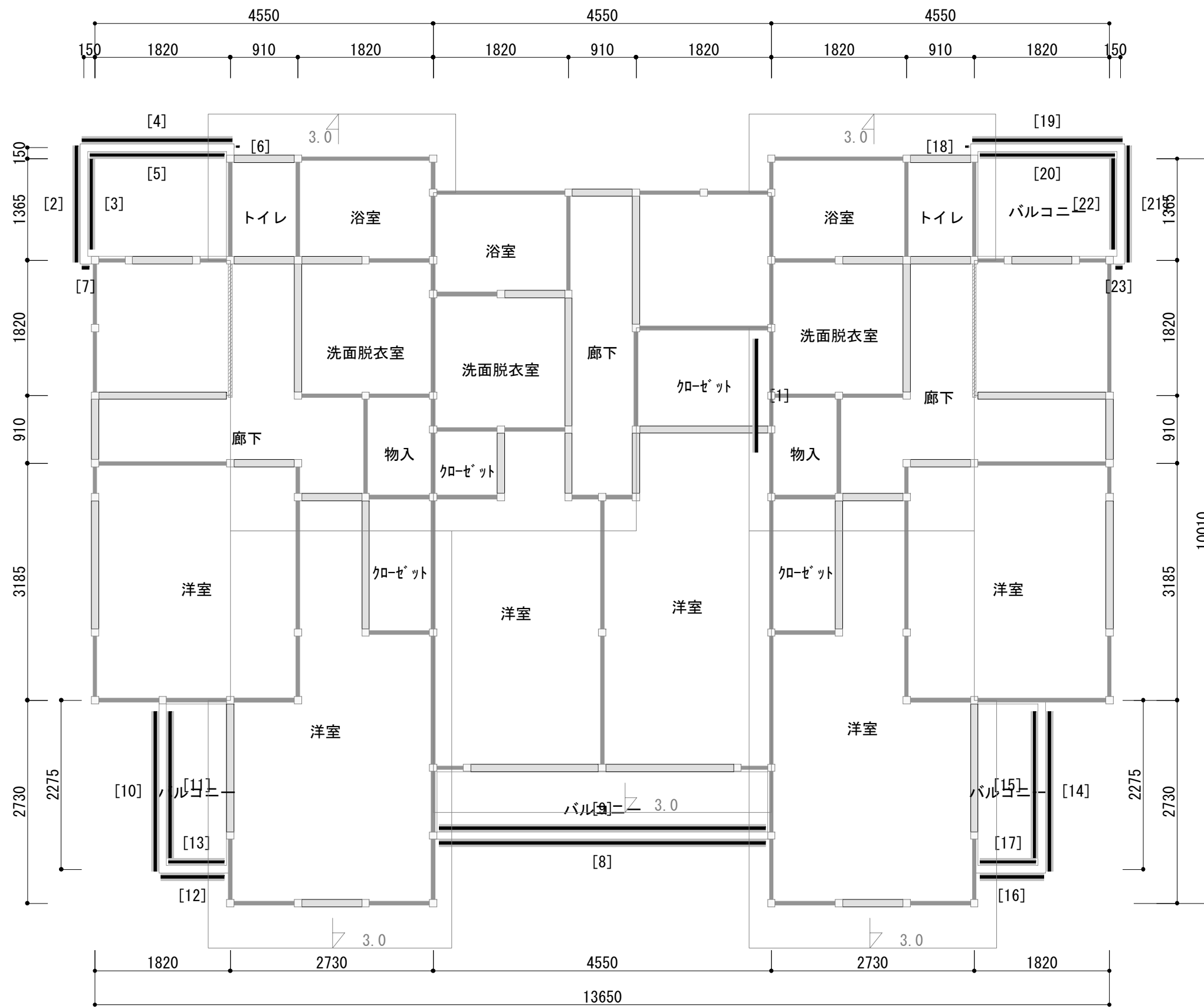
OD-4001

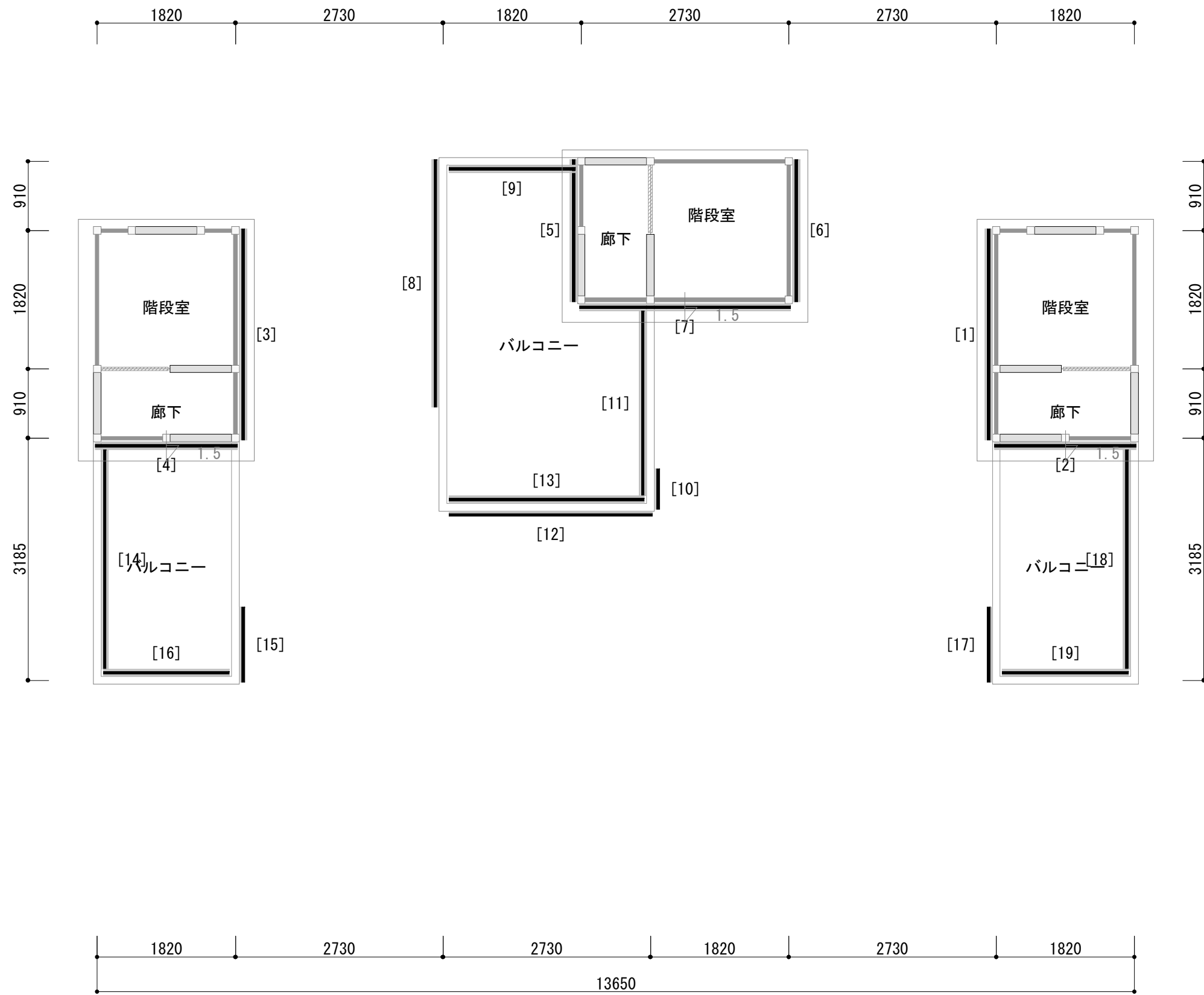
■縮尺

S = 1:58

■図面番号

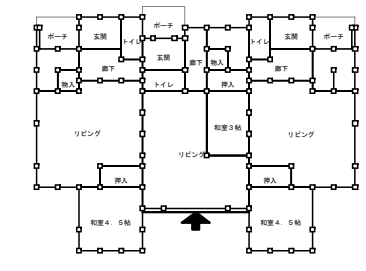










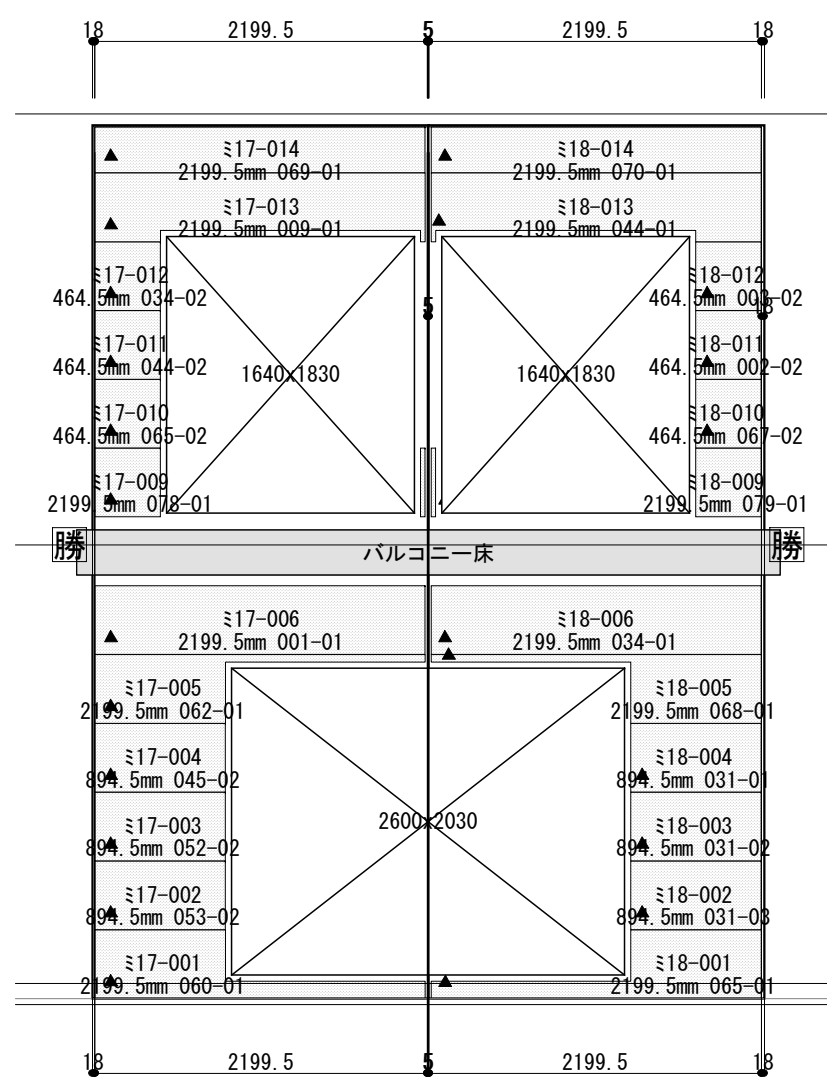


3 F 階高

2 F 階高

1 F 階高

土台天端  
基礎天端



# 1階西面パネル単品図

物件番号: OD-4001  
 邸名: 小戸ガーデンテラス

2006年4月12日 20:22:03  
 ページ: 1

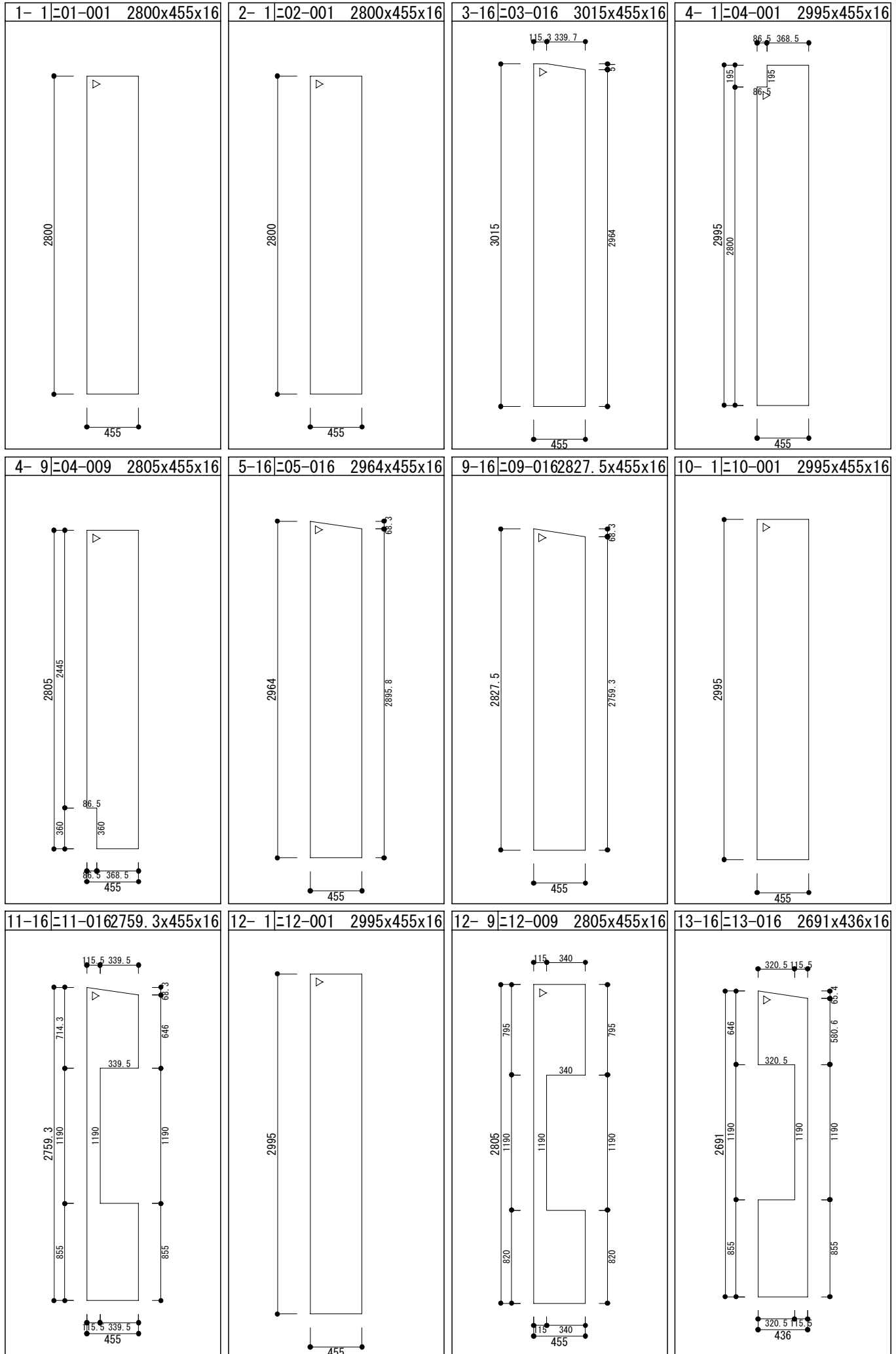
外壁面番号: 3

メーカー: クボタ松下電工外装

シリーズ: ネオロック・セラ16

デザイン: キャストストライプ柄

カラー: ストレートセラグレー



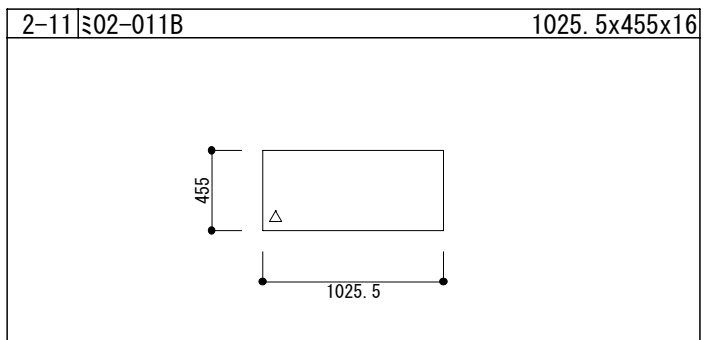
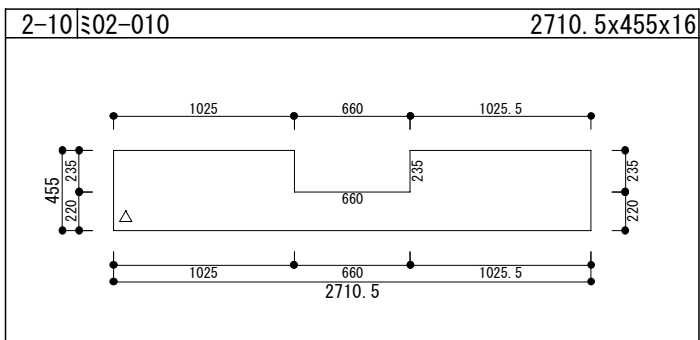
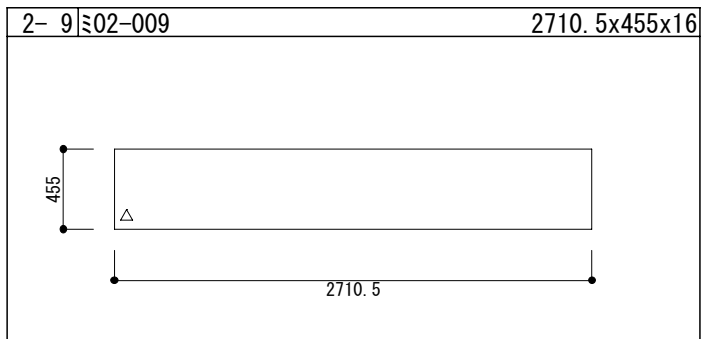
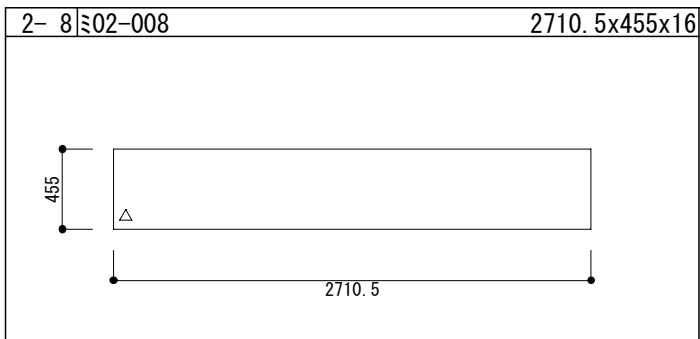
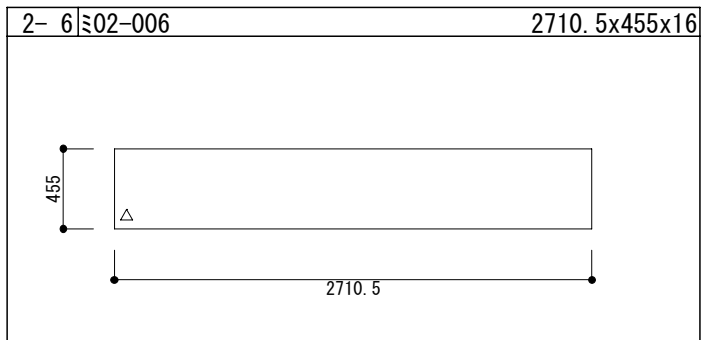
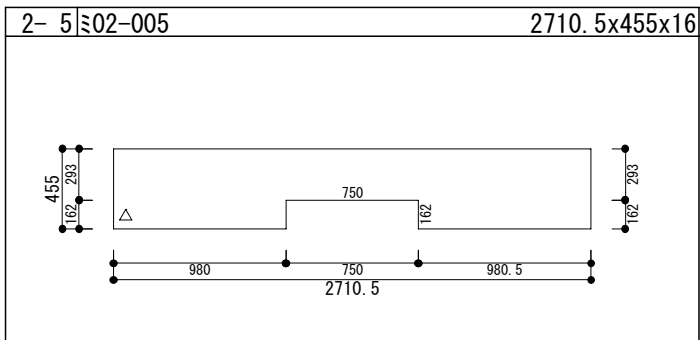
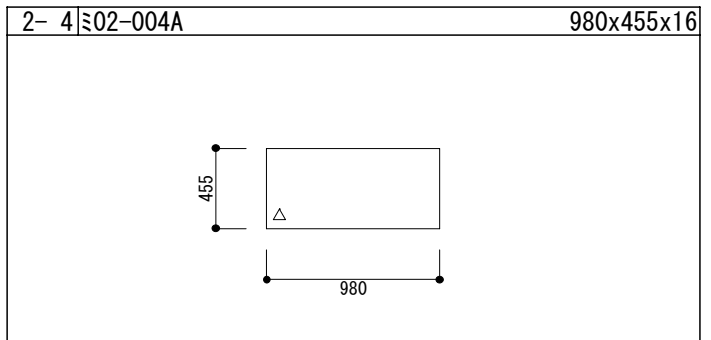
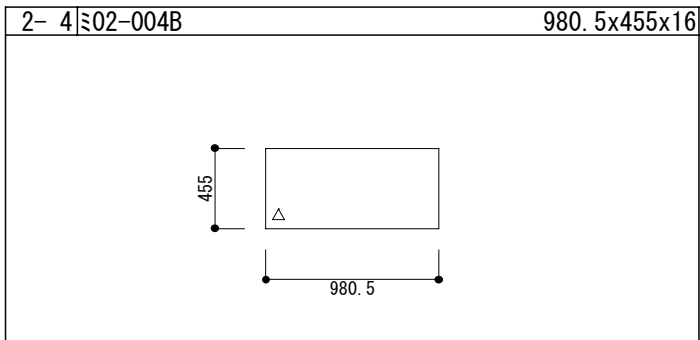
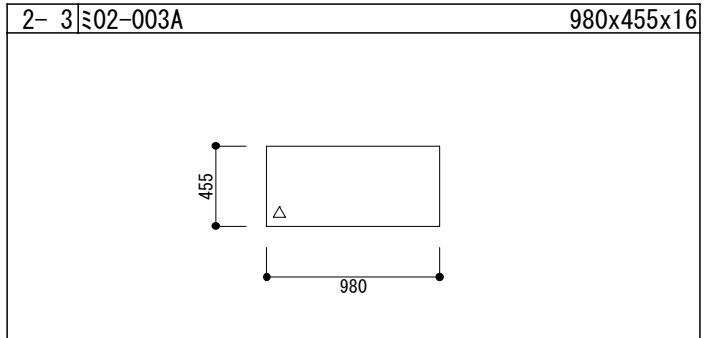
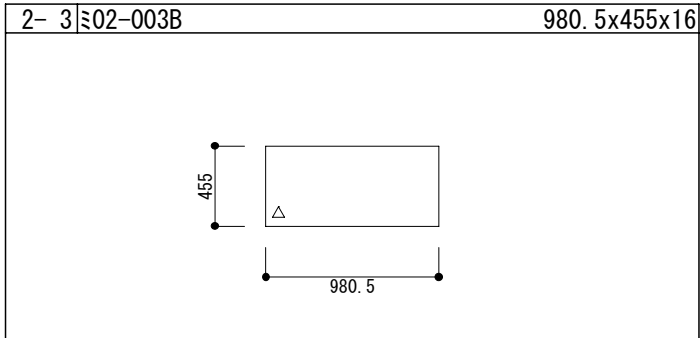
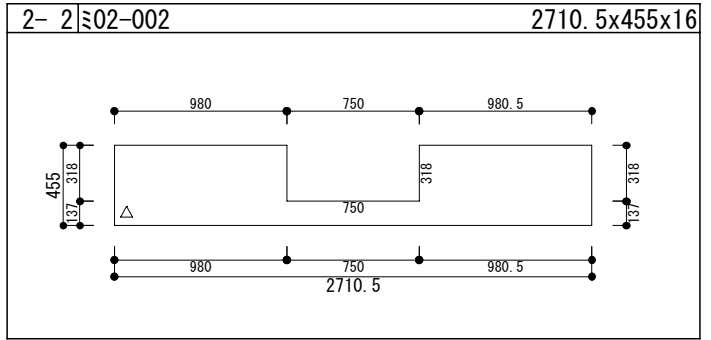
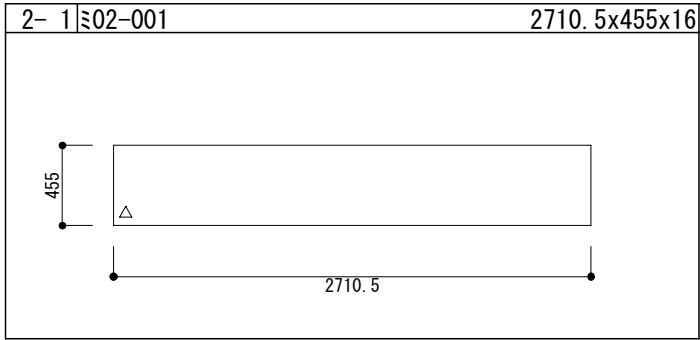
# 1階南面パネル単品図

物件番号: OD-4001  
邸名: 小戸ガーデンテラス

2006年4月12日 20:23:25  
ページ: 1

外壁面番号: 25

メーカー: クボタ松下電工外装 シリーズ: ネオロック・セラ16 デザイン: スマッシュストーン柄 カラー: スマッシュオーカー



# サイディング板取明細書

物件名 : OD-4001

邸名 : 小戸ガーデンテラス

メーカー : クボタ松下電工外装

シリーズ : ネオロック・セラ16

デザイン : スマッシュストーン柄

カラー : スマッシュオーカー

基準サイズ : 455×3030×16

実 : 上向き 10mm

[西面]

| 板取図形   | No | パネル名     | No | パネル名 | 備考 |
|--|----|----------|----|------|----|
| <div style="display: flex; align-items: center;"> <div style="writing-mode: vertical-rl; transform: rotate(180deg); margin-right: 10px;">89</div> </div> | 1  | =15-017  |    |      |    |
|  | 2  | =15-013  |    |      |    |
| <div style="display: flex; align-items: center;"> <div style="writing-mode: vertical-rl; transform: rotate(180deg); margin-right: 10px;">90</div> </div> | 1  | =23-017  |    |      |    |
|  | 2  | =17-022A |    |      |    |

# サイディング板取明細書

物件名 : OD-4001

邸名 : 小戸ガーデンテラス

メーカー : クボタ松下電工外装  
 デザイン : キャストストライプ柄  
 基準サイズ : 455×3030×16

シリーズ : ネオロック・セラ16  
 カラー : ストレートセラグレー  
 実 : 上向き 10mm

[西面]

| 板取図形 | No | パネル名    | No | パネル名 | 備考 |
|------|----|---------|----|------|----|
|      | 1  | =25-007 |    |      |    |
|      | 2  | =26-007 |    |      |    |
|      | 1  | =09-016 |    |      |    |
|      |    |         |    |      |    |

# サイディング板取明細書

物件名 : OD-4001

邸名 : 小戸ガーデンテラス

メーカー : クボタ松下電工外装  
 デザイン : スマッシュストーン柄  
 基準サイズ : 455×3030×16

シリーズ : ネオロック・セラ16  
 カラー : スマッシュオーカー  
 実 : 上向き 10mm

[西面]

| 板取図形 | No | パネル名    | No | パネル名 | 備考 |
|------|----|---------|----|------|----|
|      | 1  | =17-024 |    |      |    |
|      | 2  | =21-004 |    |      |    |
|      | 1  | =23-002 |    |      |    |
|      | 2  | =21-003 |    |      |    |

# サイディング板取明細書

物件名 : OD-4001

邸名 : 小戸ガーデンテラス

メーカー : クボタ松下電工外装  
 デザイン : キャストストライプ柄  
 基準サイズ : 455×3030×16

シリーズ : ネオロック・セラ16  
 カラー : ストレートセラグレー  
 実 : 上向き 10mm

[西面]

| No | 板取図形 | No | パネル名    | No | パネル名 | 備考 |
|----|------|----|---------|----|------|----|
|    |      | 1  | =14-009 |    |      |    |
|    |      | 1  | =11-016 |    |      |    |



# 外壁面積表

物件番号：0D-4001

邸 名：小戸ガーデンテラス

2006年4月12日 Page 1

| 階数   | 方角        | 番号   | メーカー      | シリーズ       | デザイン       | カラー        | 面積(m <sup>2</sup> ) | 備考         |        |  |
|------|-----------|------|-----------|------------|------------|------------|---------------------|------------|--------|--|
| 1階   | 南面        | 9    | クボタ松下電工外装 | ネオロック・セラ16 | スマッシュストーン柄 | スマッシュオーカー  | 19.27               |            |        |  |
|      |           | 22   | クボタ松下電工外装 | ネオロック・セラ16 | スマッシュストーン柄 | スマッシュオーカー  | 15.73               |            |        |  |
|      |           | 23   | クボタ松下電工外装 | ネオロック・セラ16 | スマッシュストーン柄 | スマッシュオーカー  | 11.48               |            |        |  |
|      |           | 24   | クボタ松下電工外装 | ネオロック・セラ16 | スマッシュストーン柄 | スマッシュオーカー  | 24.08               |            |        |  |
|      |           | 25   | クボタ松下電工外装 | ネオロック・セラ16 | スマッシュストーン柄 | スマッシュオーカー  | 15.73               |            |        |  |
| 南面合計 |           |      |           |            |            |            | 86.29               |            |        |  |
|      | 西面        | 1    | クボタ松下電工外装 | ネオロック・セラ16 | スマッシュストーン柄 | スマッシュオーカー  | 18.51               |            |        |  |
|      |           | 2    | クボタ松下電工外装 | ネオロック・セラ16 | スマッシュストーン柄 | スマッシュオーカー  | 11.72               |            |        |  |
|      |           | 3    | クボタ松下電工外装 | ネオロック・セラ16 | キャストストライプ柄 | ストレートセラグレー | 26.24               |            |        |  |
|      |           | 3    | クボタ松下電工外装 | ネオロック・セラ16 | スマッシュストーン柄 | スマッシュオーカー  | 22.14               |            |        |  |
| 西面合計 |           |      |           |            |            |            | 78.61               |            |        |  |
|      | 北面        | 4    | クボタ松下電工外装 | ネオロック・セラ16 | キャストストライプ柄 | ストレートセラグレー | 0.43                |            |        |  |
|      |           | 5    | クボタ松下電工外装 | ネオロック・セラ16 | キャストストライプ柄 | ストレートセラグレー | 2.31                |            |        |  |
|      |           | 6    | クボタ松下電工外装 | ネオロック・セラ16 | キャストストライプ柄 | ストレートセラグレー | 14.63               |            |        |  |
|      |           | 7    | クボタ松下電工外装 | ネオロック・セラ16 | スマッシュストーン柄 | スマッシュオーカー  | 7.28                |            |        |  |
|      |           | 8    | クボタ松下電工外装 | ネオロック・セラ16 | スマッシュストーン柄 | スマッシュオーカー  | 15.71               |            |        |  |
|      |           | 10   | クボタ松下電工外装 | ネオロック・セラ16 | スマッシュストーン柄 | スマッシュオーカー  | 5.10                |            |        |  |
|      |           | 11   | クボタ松下電工外装 | ネオロック・セラ16 | スマッシュストーン柄 | スマッシュオーカー  | 1.12                |            |        |  |
|      |           | 12   | クボタ松下電工外装 | ネオロック・セラ16 | キャストストライプ柄 | ストレートセラグレー | 23.51               |            |        |  |
|      |           | 12   | クボタ松下電工外装 | ネオロック・セラ16 | スマッシュストーン柄 | スマッシュオーカー  | 6.95                |            |        |  |
|      |           | 13   | クボタ松下電工外装 | ネオロック・セラ16 | キャストストライプ柄 | ストレートセラグレー | 2.16                |            |        |  |
|      |           | 14   | クボタ松下電工外装 | ネオロック・セラ16 | スマッシュストーン柄 | スマッシュオーカー  | 15.71               |            |        |  |
|      |           | 15   | クボタ松下電工外装 | ネオロック・セラ16 | スマッシュストーン柄 | スマッシュオーカー  | 7.28                |            |        |  |
|      |           | 16   | クボタ松下電工外装 | ネオロック・セラ16 | キャストストライプ柄 | ストレートセラグレー | 14.63               |            |        |  |
|      |           | 17   | クボタ松下電工外装 | ネオロック・セラ16 | キャストストライプ柄 | ストレートセラグレー | 2.31                |            |        |  |
|      |           | 18   | クボタ松下電工外装 | ネオロック・セラ16 | キャストストライプ柄 | ストレートセラグレー | 0.43                |            |        |  |
|      |           | 北面合計 |           |            |            |            |                     |            | 119.56 |  |
|      |           |      | 東面        | 19         | クボタ松下電工外装  | ネオロック・セラ16 | キャストストライプ柄          | ストレートセラグレー | 26.24  |  |
|      |           |      |           | 19         | クボタ松下電工外装  | ネオロック・セラ16 | スマッシュストーン柄          | スマッシュオーカー  | 22.14  |  |
| 20   | クボタ松下電工外装 |      |           | ネオロック・セラ16 | スマッシュストーン柄 | スマッシュオーカー  | 11.72               |            |        |  |
| 21   | クボタ松下電工外装 |      |           | ネオロック・セラ16 | スマッシュストーン柄 | スマッシュオーカー  | 18.49               |            |        |  |
| 東面合計 |           |      |           |            |            |            | 78.59               |            |        |  |
| 1階合計 |           |      |           |            |            |            | 363.05              |            |        |  |
| 2階   | 南面        | 8    | クボタ松下電工外装 | ネオロック・セラ16 | キャストストライプ柄 | ストレートセラグレー | 6.17                |            |        |  |

## 開口面積表

物件番号：OD-4001

邸名：小戸ガーデンテラス

2006年4月12日 Page 1

| 階数   | 方角   | 番号   | 名称                  | サイズ           | 面積(m <sup>2</sup> ) | 備考   |
|------|------|------|---------------------|---------------|---------------------|------|
| 1階   | 南面   | 22   | 上げ下げ窓(シングルハング)06913 | 730.0×1370.0  | 1.00                |      |
|      |      | 22   | 上げ下げ窓(シングルハング)06011 | 640.0×1170.0  | 0.75                |      |
|      |      | 24   | 引違掃出4枚25620         | 2600.0×2030.0 | 5.28                |      |
|      |      | 24   | 引違掃出2枚16018         | 1640.0×1830.0 | 3.00                |      |
|      |      | 24   | 引違掃出2枚16018         | 1640.0×1830.0 | 3.00                |      |
|      |      | 25   | 上げ下げ窓(シングルハング)06913 | 730.0×1370.0  | 1.00                |      |
|      |      | 25   | 上げ下げ窓(シングルハング)06011 | 640.0×1170.0  | 0.75                |      |
|      |      | 南面合計 |                     |               |                     |      |
|      | 西面   | 1    | 引違掃出2枚16520         | 1690.0×2030.0 | 3.43                |      |
|      |      | 1    | 引違掃出2枚16018         | 1640.0×1830.0 | 3.00                |      |
|      |      | 2    | 上げ下げ窓(シングルハング)06913 | 730.0×1370.0  | 1.00                |      |
|      |      | 3    | 引違2枚16511           | 1690.0×1170.0 | 1.98                |      |
|      |      | 3    | 引違2枚16011           | 1640.0×1170.0 | 1.92                |      |
|      |      | 3    | 上げ下げ窓(シングルハング)06011 | 640.0×1170.0  | 0.75                |      |
|      |      | 3    | 上げ下げ窓(シングルハング)06011 | 640.0×1170.0  | 0.75                |      |
|      |      | 西面合計 |                     |               |                     |      |
|      | 北面   | 6    | 上げ下げ窓(シングルハング)06011 | 640.0×1170.0  | 0.75                |      |
|      |      | 6    | 上げ下げ窓(シングルハング)06009 | 640.0×970.0   | 0.62                |      |
|      |      | 7    | 玄関片開ドア              | 805.0×2330.0  | 1.88                |      |
|      |      | 8    | 居室三角開き出窓07411       | 780.0×1170.0  | 0.91                |      |
|      |      | 8    | 上げ下げ窓(シングルハング)06011 | 640.0×1170.0  | 0.75                |      |
|      |      | 8    | 上げ下げ窓(シングルハング)06011 | 640.0×1170.0  | 0.75                |      |
|      |      | 10   | 玄関片開ドア              | 805.0×2330.0  | 1.88                |      |
|      |      | 12   | 上げ下げ窓(シングルハング)06011 | 640.0×1170.0  | 0.75                |      |
|      |      | 12   | 上げ下げ窓(シングルハング)06011 | 640.0×1170.0  | 0.75                |      |
|      |      | 12   | 上げ下げ窓(シングルハング)06011 | 640.0×1170.0  | 0.75                |      |
|      |      | 14   | 居室三角開き出窓07411       | 780.0×1170.0  | 0.91                |      |
|      |      | 14   | 上げ下げ窓(シングルハング)06011 | 640.0×1170.0  | 0.75                |      |
|      |      | 14   | 上げ下げ窓(シングルハング)06011 | 640.0×1170.0  | 0.75                |      |
|      |      | 15   | 玄関片開ドア              | 805.0×2330.0  | 1.88                |      |
|      |      | 16   | 上げ下げ窓(シングルハング)06011 | 640.0×1170.0  | 0.75                |      |
|      |      | 16   | 上げ下げ窓(シングルハング)06009 | 640.0×970.0   | 0.62                |      |
| 北面合計 |      |      |                     |               | 15.45               |      |
|      | 東面   | 19   | 引違2枚16511           | 1690.0×1170.0 | 1.98                |      |
|      |      | 19   | 引違2枚16011           | 1640.0×1170.0 | 1.92                |      |
|      |      | 19   | 上げ下げ窓(シングルハング)06011 | 640.0×1170.0  | 0.75                |      |
|      |      | 19   | 上げ下げ窓(シングルハング)06011 | 640.0×1170.0  | 0.75                |      |
|      |      | 20   | 上げ下げ窓(シングルハング)06913 | 730.0×1370.0  | 1.00                |      |
|      |      | 21   | 引違掃出2枚16520         | 1690.0×2030.0 | 3.43                |      |
|      |      | 21   | 引違掃出2枚16018         | 1640.0×1830.0 | 3.00                |      |
|      |      | 東面合計 |                     |               |                     |      |
| 1階合計 |      |      |                     |               | 55.89               |      |
| 3階   | 南面   | 2    | テラスドア06018          | 640.0×1830.0  | 1.17                |      |
|      |      | 4    | テラスドア06018          | 640.0×1830.0  | 1.17                |      |
|      | 南面合計 |      |                     |               |                     | 2.34 |
|      | 西面   | 5    | テラスドア06018          | 640.0×1830.0  | 1.17                |      |
|      |      | 西面合計 |                     |               |                     |      |
| 3階合計 |      |      |                     |               | 3.51                |      |
| 総面積  |      |      |                     |               | 59.40               |      |

# サイディング板取積算書

物件名：OD-4001

邸名：小戸ガーデンテラス

2006年04月13日 Page 1

| メーカー名     | シリーズ名      | デザイン名      | カラー名       | 基準サイズ        | 枚数   | 備考 |
|-----------|------------|------------|------------|--------------|------|----|
| クボタ松下電工外装 | ネオロック・セラ16 | スマッシュストーン柄 | スマッシュオーカー  | 455×3030× 16 | 227  |    |
|           |            | キャストストライプ柄 | ストレートセラグレー | 455×3030× 16 | 119  |    |
| 合計        |            |            |            |              | 346枚 |    |

サイディング副資材積算書

物件番号：OD-4001  
 邸名：小戸ガーデンテラス

2006年04月12日 20:07  
 Page 1 / 1

| 項目                       | 数量  | 予備 | 合計  | 備考           |
|--------------------------|-----|----|-----|--------------|
| 同質出隅 82.0 x 455.0 x 12.0 | 157 | 10 | 167 | A仕様          |
| 同質出隅 82.0 x 455.0 x 12.0 | 141 | 10 | 151 | B仕様          |
| 同質出隅 82.0 x 455.0 x 12.0 | 0   | 0  | 0   | C仕様          |
| 水切り本数                    | 19  | 2  | 21  | 水切り長さ 3.0m   |
| 中間水切り本数                  | 0   | 0  | 0   | 中間水切り長さ 3.0m |
| ジョイナー本数                  | 21  | 3  | 24  | ジョイナー長さ 3.0m |
| コーキング長さ                  | 537 | 10 | 547 | 単位m          |
| 胴縁本数                     | 139 | 15 | 154 | 胴縁長さ 4.0m    |

OD-4001 小戸ガーデンテラス  
[9] ミ30-007  
990x455x16  
クボタ松下電工外  
ストレートセラグ 228-01

OD-4001 小戸ガーデンテラス  
[9] ミ31-007  
990x455x16  
クボタ松下電工外  
ストレートセラグ 228-02

OD-4001 小戸ガーデンテラス  
[9] ミ32-007  
990x455x16  
クボタ松下電工外  
ストレートセラグ 228-03

OD-4001 小戸ガーデンテラス  
[9] ミ33-007  
990x455x16  
クボタ松下電工外  
ストレートセラグ 229-01

OD-4001 小戸ガーデンテラス  
[9] ミ34-007  
990x455x16  
クボタ松下電工外  
ストレートセラグ 229-02

OD-4001 小戸ガーデンテラス  
[9] ミ35-007  
990x455x16  
クボタ松下電工外  
ストレートセラグ 229-03

OD-4001 小戸ガーデンテラス  
[8] ミ11-007  
1400x455x16  
クボタ松下電工外  
ストレートセラグ 230-01

OD-4001 小戸ガーデンテラス  
[8] ミ12-007  
1400x455x16  
クボタ松下電工外  
ストレートセラグ 230-02

OD-4001 小戸ガーデンテラス  
[8] ミ13-007  
1400x455x16  
クボタ松下電工外  
ストレートセラグ 231-01

OD-4001 小戸ガーデンテラス  
[8] ミ14-007  
1400x455x16  
クボタ松下電工外  
ストレートセラグ 231-02

OD-4001 小戸ガーデンテラス  
[8] ミ07-007  
1400x455x16  
クボタ松下電工外  
ストレートセラグ 232-01

OD-4001 小戸ガーデンテラス  
[8] ミ08-007  
1400x455x16  
クボタ松下電工外  
ストレートセラグ 232-02

OD-4001 小戸ガーデンテラス  
[8] ミ09-007  
1400x455x16  
クボタ松下電工外  
ストレートセラグ 233-01

OD-4001 小戸ガーデンテラス  
[8] ミ10-007  
1400x455x16  
クボタ松下電工外  
ストレートセラグ 233-02

OD-4001 小戸ガーデンテラス  
[9] ミ36-007  
990x455x16  
クボタ松下電工外  
ストレートセラグ 234-01

OD-4001 小戸ガーデンテラス  
[9] ミ37-007  
990x455x16  
クボタ松下電工外  
ストレートセラグ 234-02

OD-4001 小戸ガーデンテラス  
[8] ミ15-007  
1400x455x16  
クボタ松下電工外  
ストレートセラグ 237-01

OD-4001 小戸ガーデンテラス  
[9] ミ29-007  
990x455x16  
クボタ松下電工外  
ストレートセラグ 237-02

OD-4001 小戸ガーデンテラス  
[8] ミ16-007  
1400x314x16  
クボタ松下電工外  
ストレートセラグ 239-01

OD-4001 小戸ガーデンテラス  
[9] ミ38-007  
990x314x16  
クボタ松下電工外  
ストレートセラグ 239-02