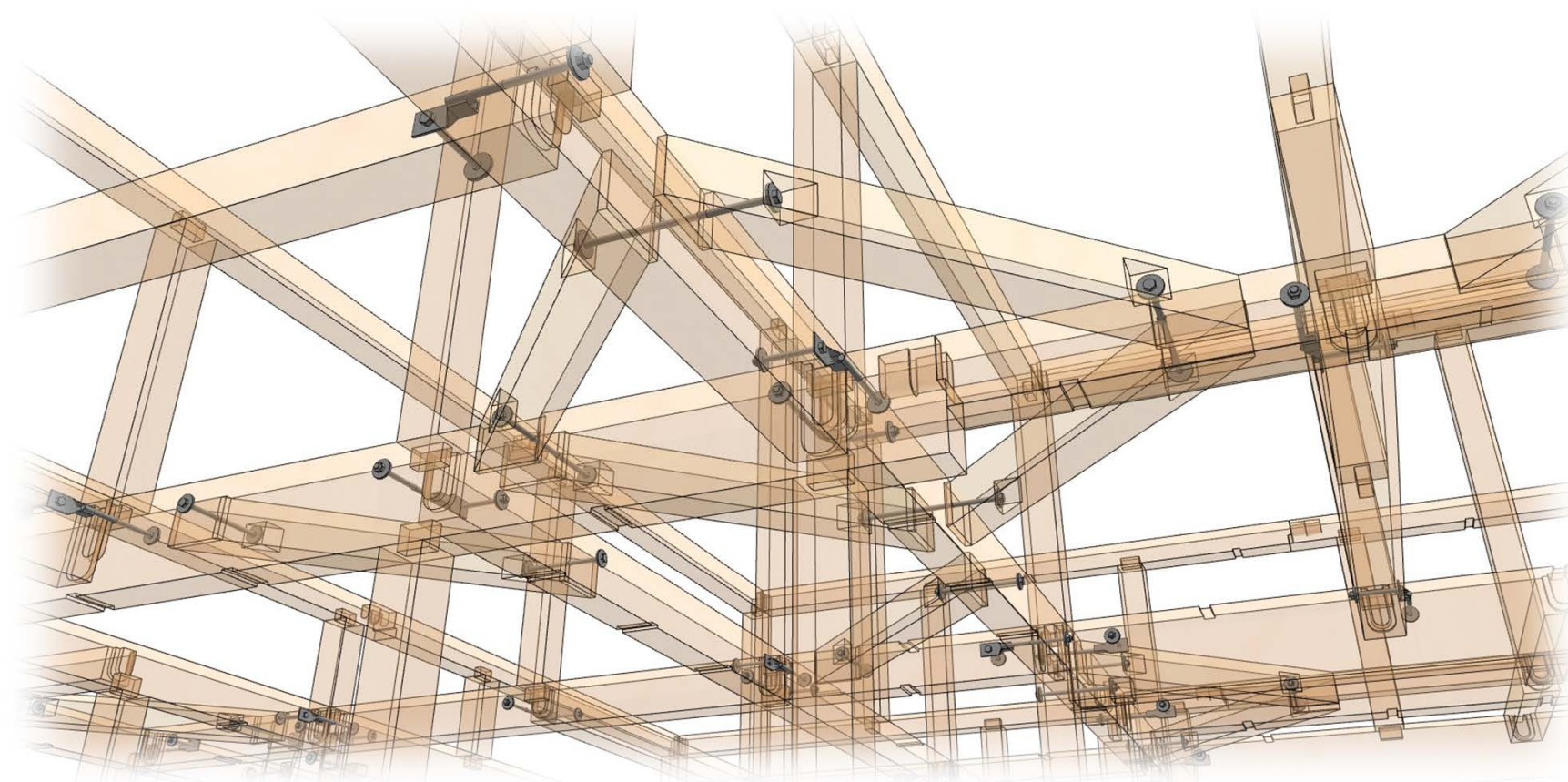


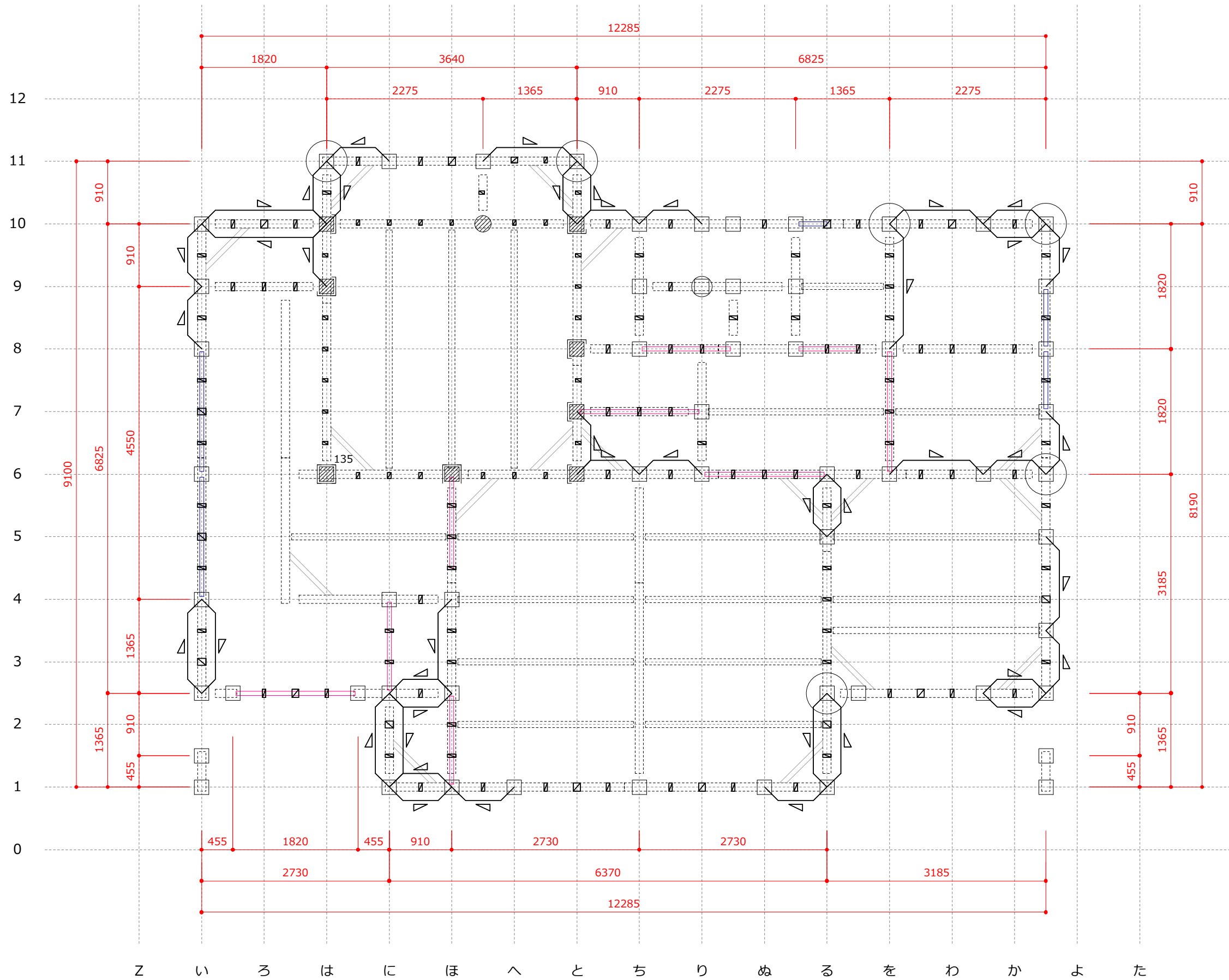
opennet Xstar V14 帳票サンプル

羽柄プレカットCAD



2014年3月20日

NET EAGLE
ネットイーグル株式会社



ネットイーグル株式会社
 〒819-0001 福岡市西区小戸3丁目54-50
 TEL 050-3536-5961 FAX 092-882-7556
 URL <http://www.neteagle.co.jp>

検図

設計

製図

モジュール	910	工法	在来工法	
階高	1F 2900	2F 2850	3F	
屋根勾配	1F 5.0	2F 5.0	3F	
省略寸法	土台 105×105	大引 105×105		

工事名称

和モデルN 1

印刷日時

2014年 3月19日 23:06

縮尺

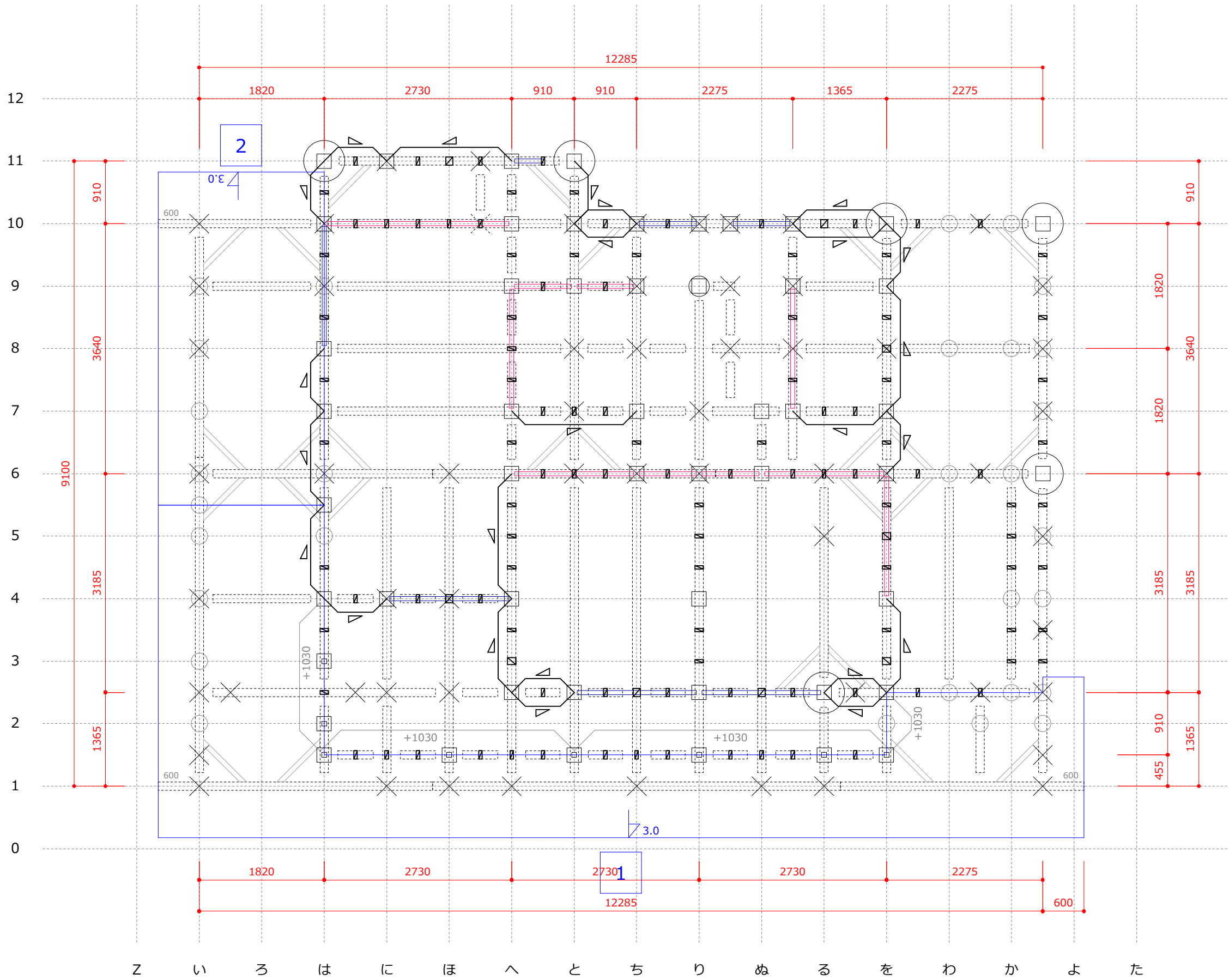
1/60

図面名称


1階端柄材伏図

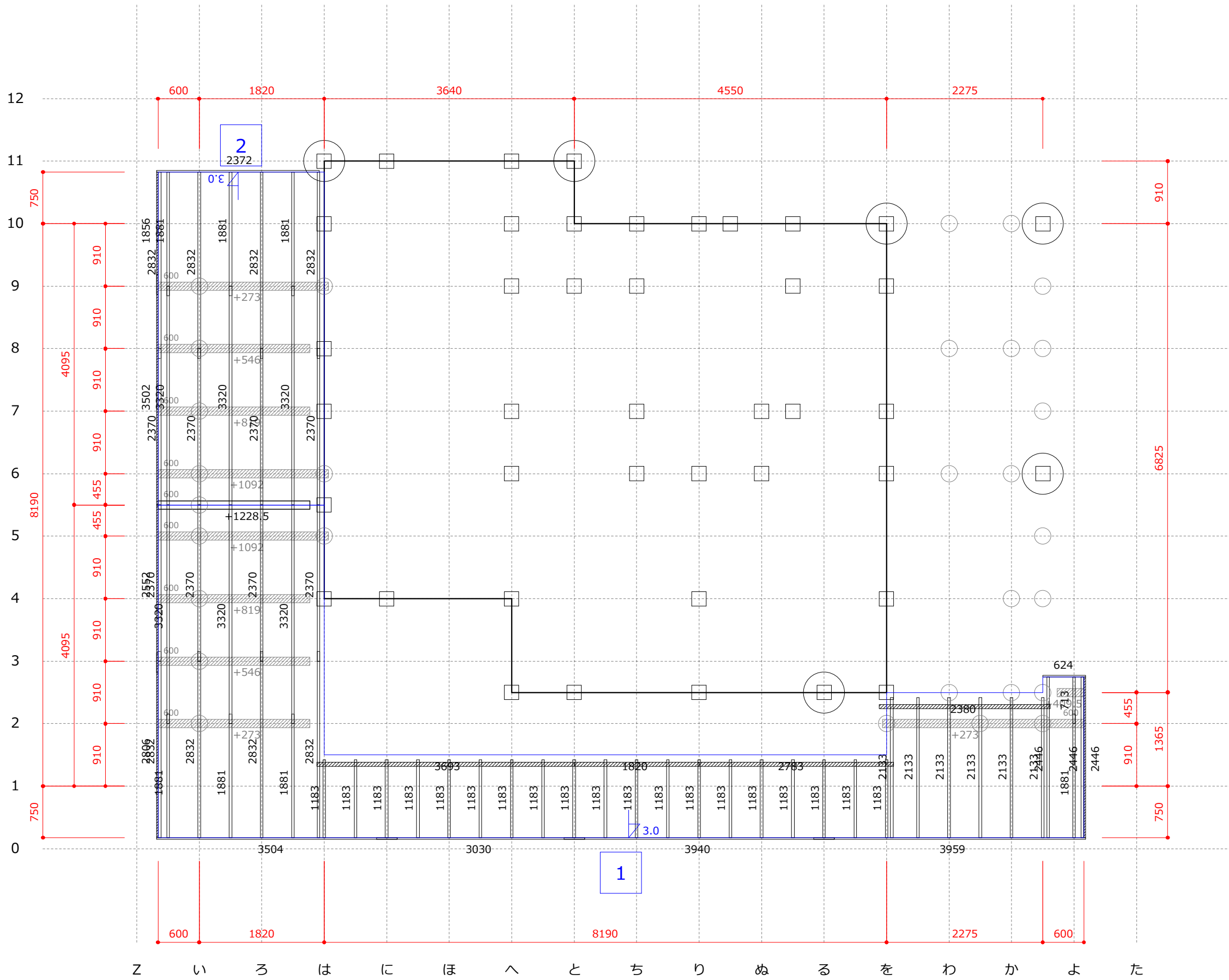
物件番号

NE-3000



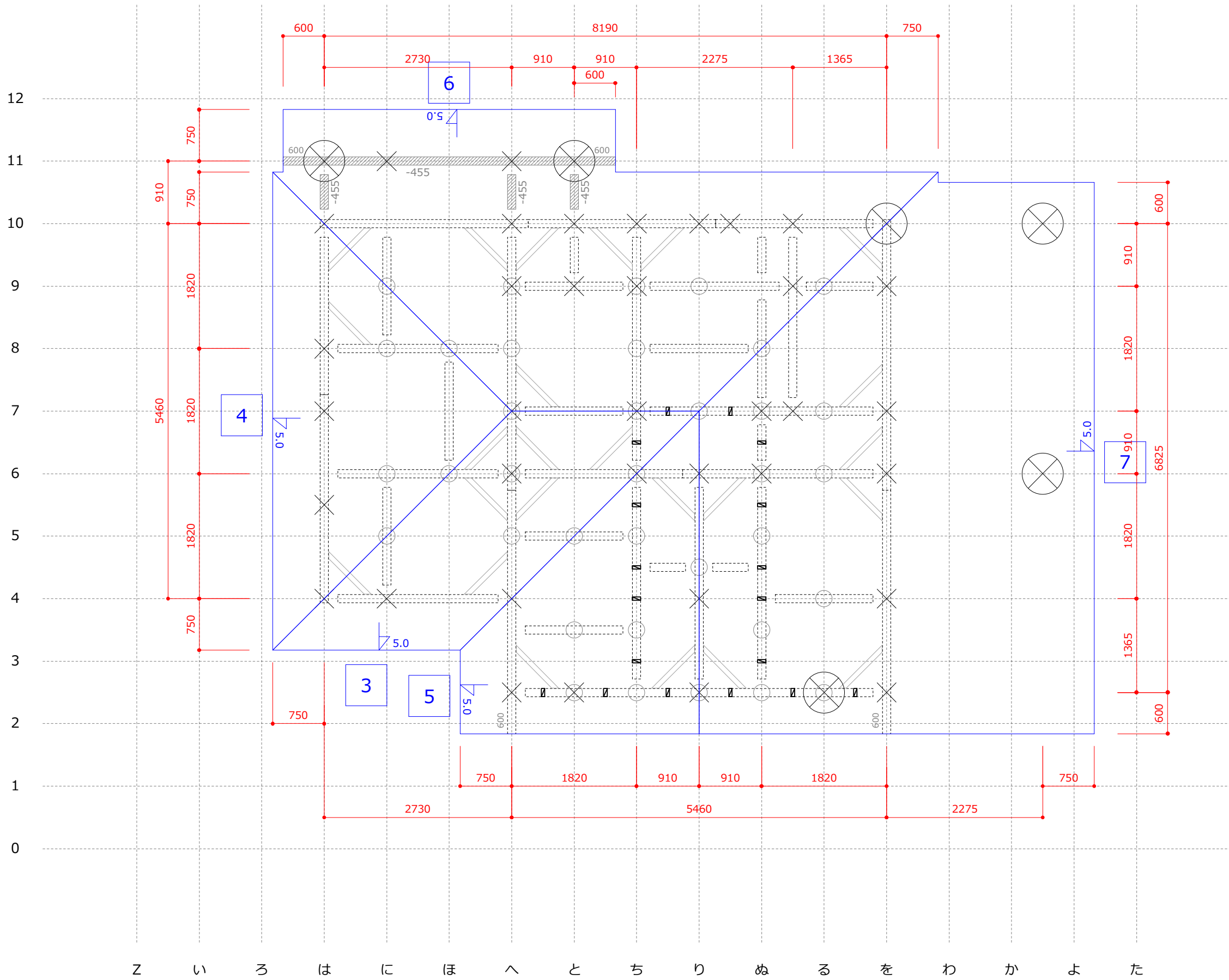
Z い ろ は に ほ へ と ち り ん る を わ か よ た

 ネットイーグル株式会社 〒819-0001 福岡市西区小戸3丁目54-50 TEL 050-3536-5961 FAX 092-882-7556 URL http://www.neteagle.co.jp	検図	設計	製図	モジュール	910	工法	在来工法	工事名称 和モデルN 1 印刷日時 2014年 3月19日 23:06	縮尺 1/60	図面名称 2階端柄材伏図 物件番号 NE-3000
				階高	1F 2900	2F 2850	3F			
				屋根勾配	1F 5.0	2F 5.0	3F			
				省略寸法	桁梁 105×105					




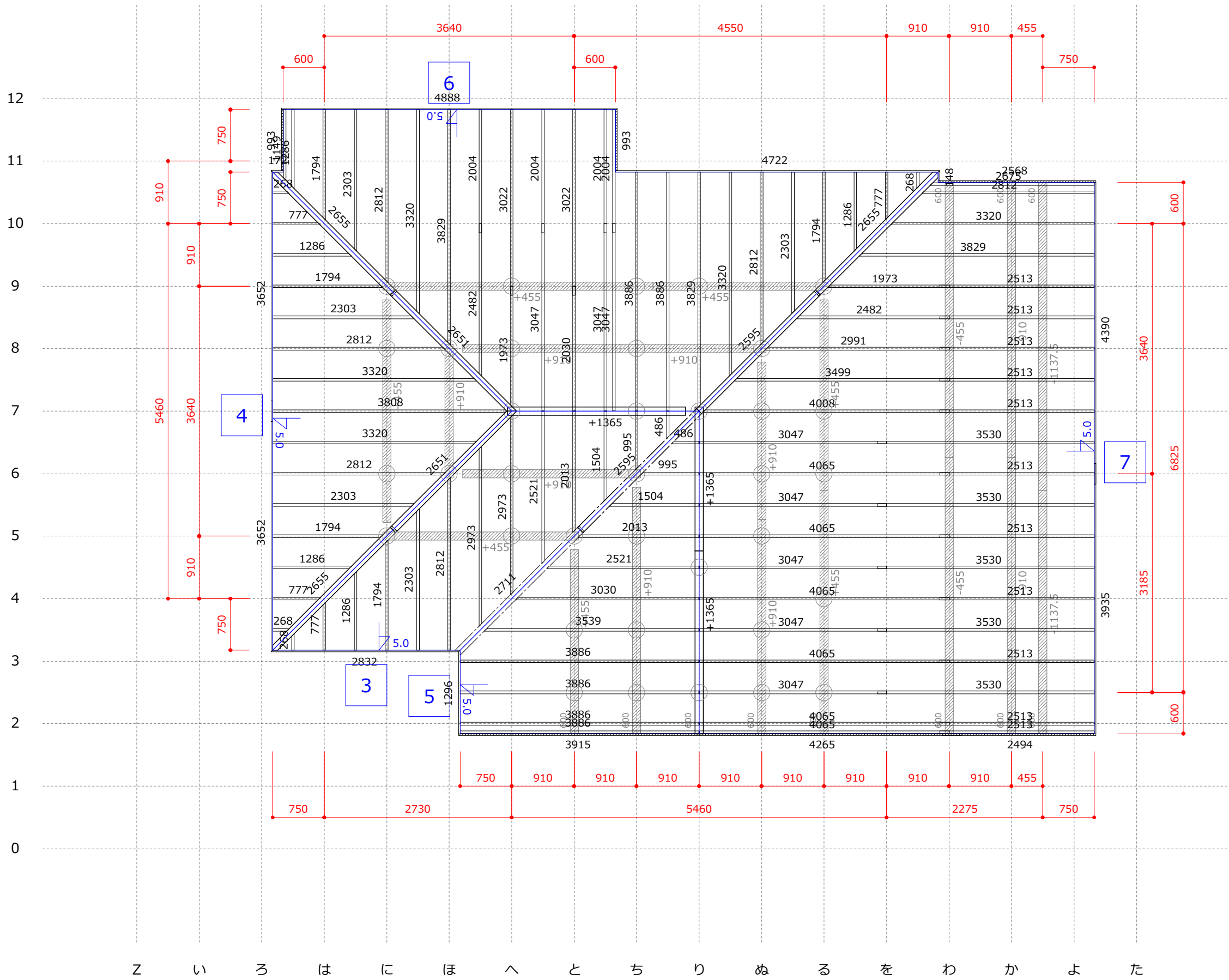
たよかをわけるにちろはにほへとちりぬるをわかよた

 ネットイーグル株式会社 〒819-0001 福岡市西区小戸3丁目54-50 TEL 050-3536-5961 FAX 092-882-7556 URL http://www.neteagle.co.jp	検図	設計	製図	モジュール	910	工法	在来工法	工事名称 和モデルN 1 印刷日時 2014年 3月19日 23:06	図面名称 1階屋根材伏図 物件番号 NE-3000
				階高	1F 2900	2F 2850	3F		
				屋根勾配	1F 5.0	2F 5.0	3F		
				省略寸法	隅木 105×105	垂木 38×89			
								縮尺	1/60



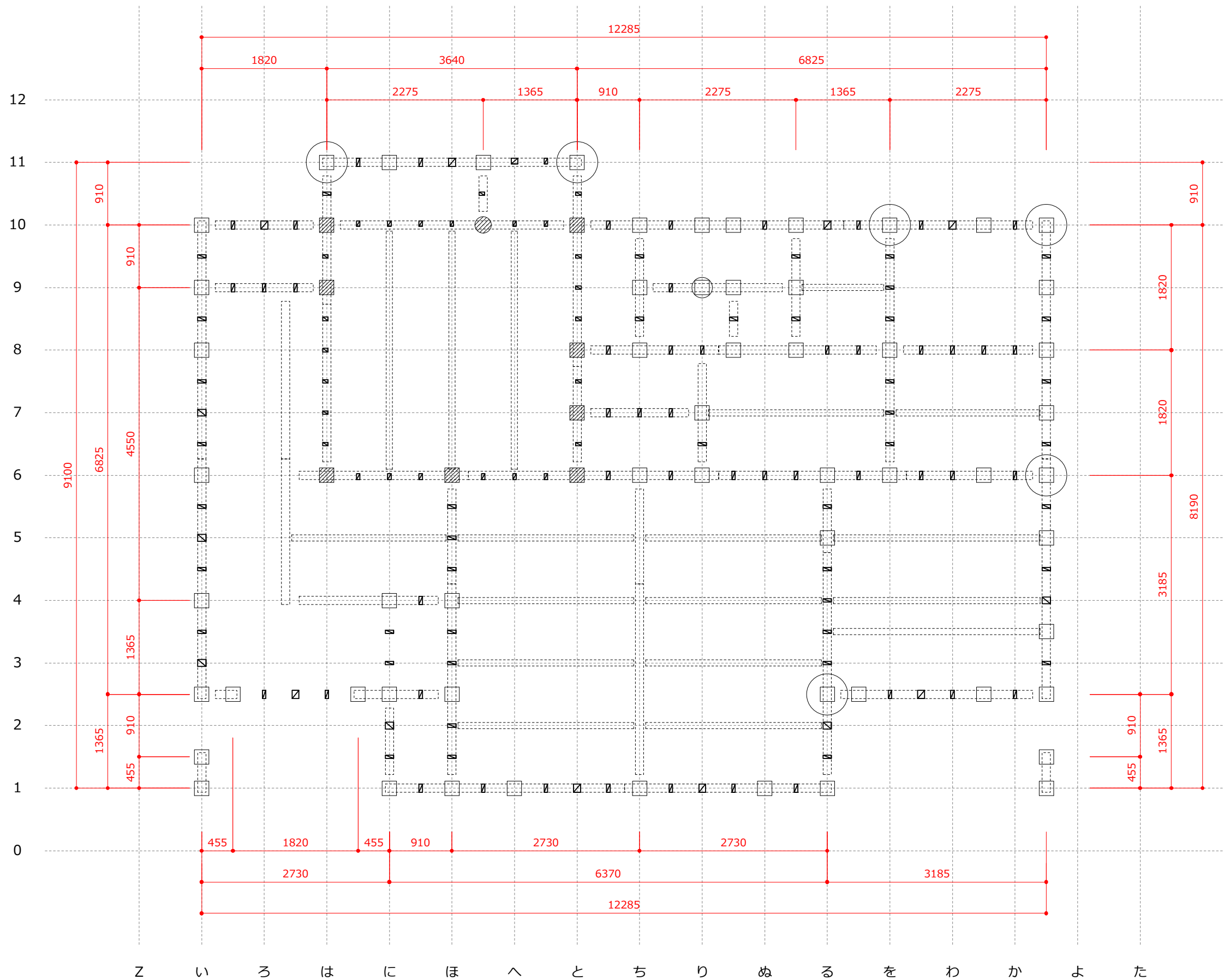
Z い ろ は に ほ へ と ち り ぬ る を わ か よ た

 ネットイーグル株式会社 〒819-0001 福岡市西区小戸3丁目54-50 TEL 050-3536-5961 FAX 092-882-7556 URL http://www.neteagle.co.jp	検図	設計	製図	モジュール	910	工法	在来工法	工事名称 和モデルN 1 印刷日時 2014年 3月19日 23:06	縮尺 1/60	図面名称 小屋端柄材伏図 物件番号 NE-3000
				階高	1F 2900	2F 2850	3F			
				屋根勾配	1F 5.0	2F 5.0	3F			
				省略寸法	桁梁 105×105					



ろ は に ほ へ と ち り ぬ る を わ か よ た

 ネットイーグル株式会社 〒819-0001 福岡市西区小戸3丁目54-50 TEL 050-3536-5961 FAX 092-882-7556 URL http://www.neteagle.co.jp	検図	設計	製図	モジュール	910	工法	在来工法	工事名称 和モデルN 1	図面名称 2階屋根材伏図
				階高	1F 2900	2F 2850	3F		
				屋根勾配	1F 5.0	2F 5.0	3F		
				省略寸法	隅木 105×105	垂木 38×89			
				印刷日時	2014年 3月19日 23:06	縮尺	1/60	物件番号	NE-3000



ネットイーグル株式会社
 〒819-0001 福岡市西区小戸3丁目54-50
 TEL 050-3536-5961 FAX 092-882-7556
 URL <http://www.neteagle.co.jp>

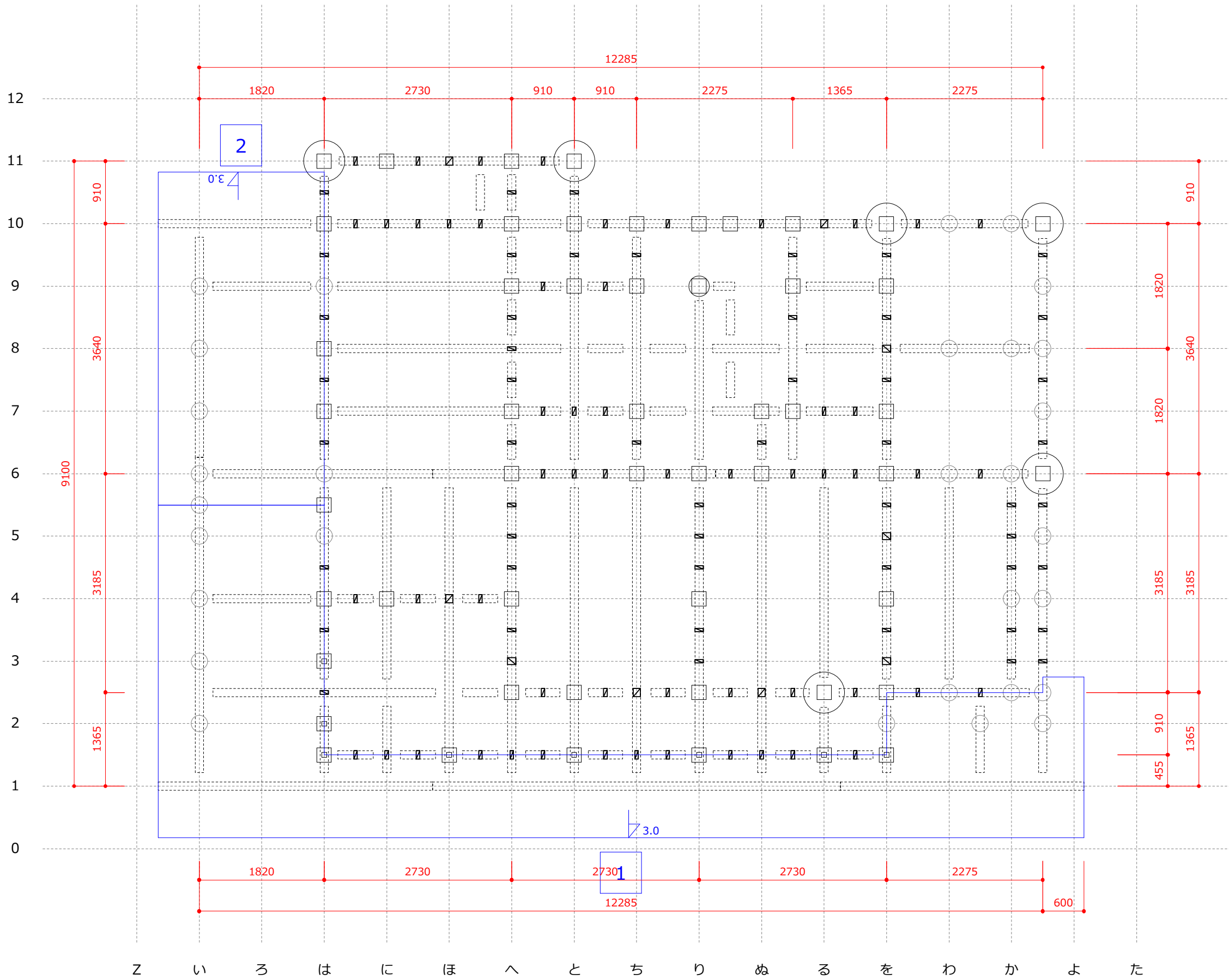
検図
 設計
 製図

モジュール	910	工法	在来工法
階高	1F 2900	2F 2850	3F
屋根勾配	1F 5.0	2F 5.0	3F
省略寸法	土台 105×105	大引 105×105	

工事名称
 和モデルN 1
 印刷日時
 2014年 3月19日 23:09

縮尺
 1/60

図面名称
 1階端柄材伏図
 物件番号
 NE-3000



た よ か わ を る ぬ り ち と へ ほ に は ろ い Z

NET EAGLE
 ネットイーグル株式会社
 〒819-0001 福岡市西区小戸3丁目54-50
 TEL 050-3536-5961 FAX 092-882-7556
 URL <http://www.neteagle.co.jp>

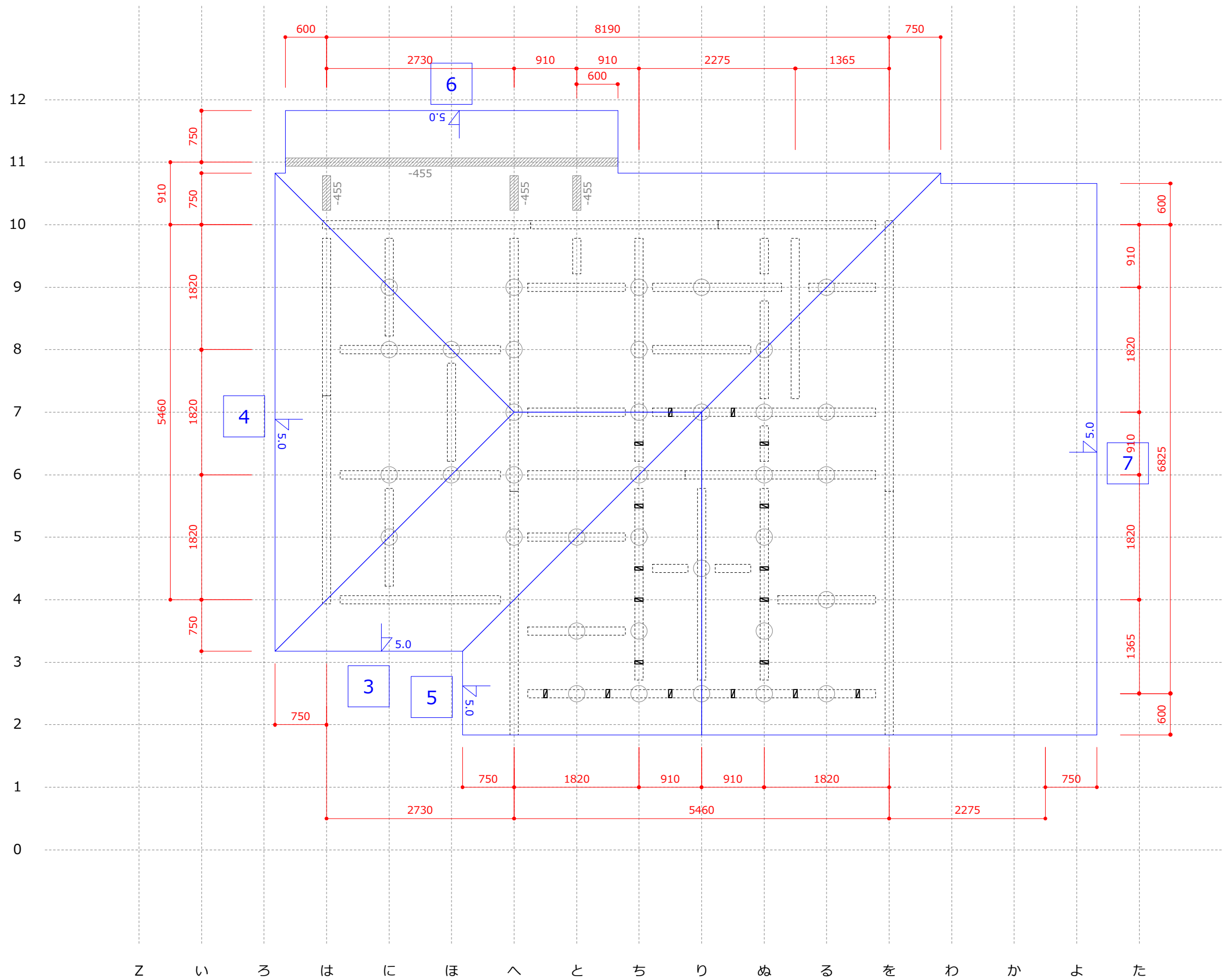
検図
 設計
 製図

モジュール	910		工法	在来工法	
階高	1F	2900	2F	2850	3F
屋根勾配	1F	5.0	2F	5.0	3F
省略寸法	桁梁 105×105				

工事名称
 和モデルN 1
 印刷日時
 2014年 3月19日 23:09

縮尺
 1/60

図面名称
 2階端柄材伏図
 物件番号
 NE-3000



り む ち と へ ほ に は ろ い り



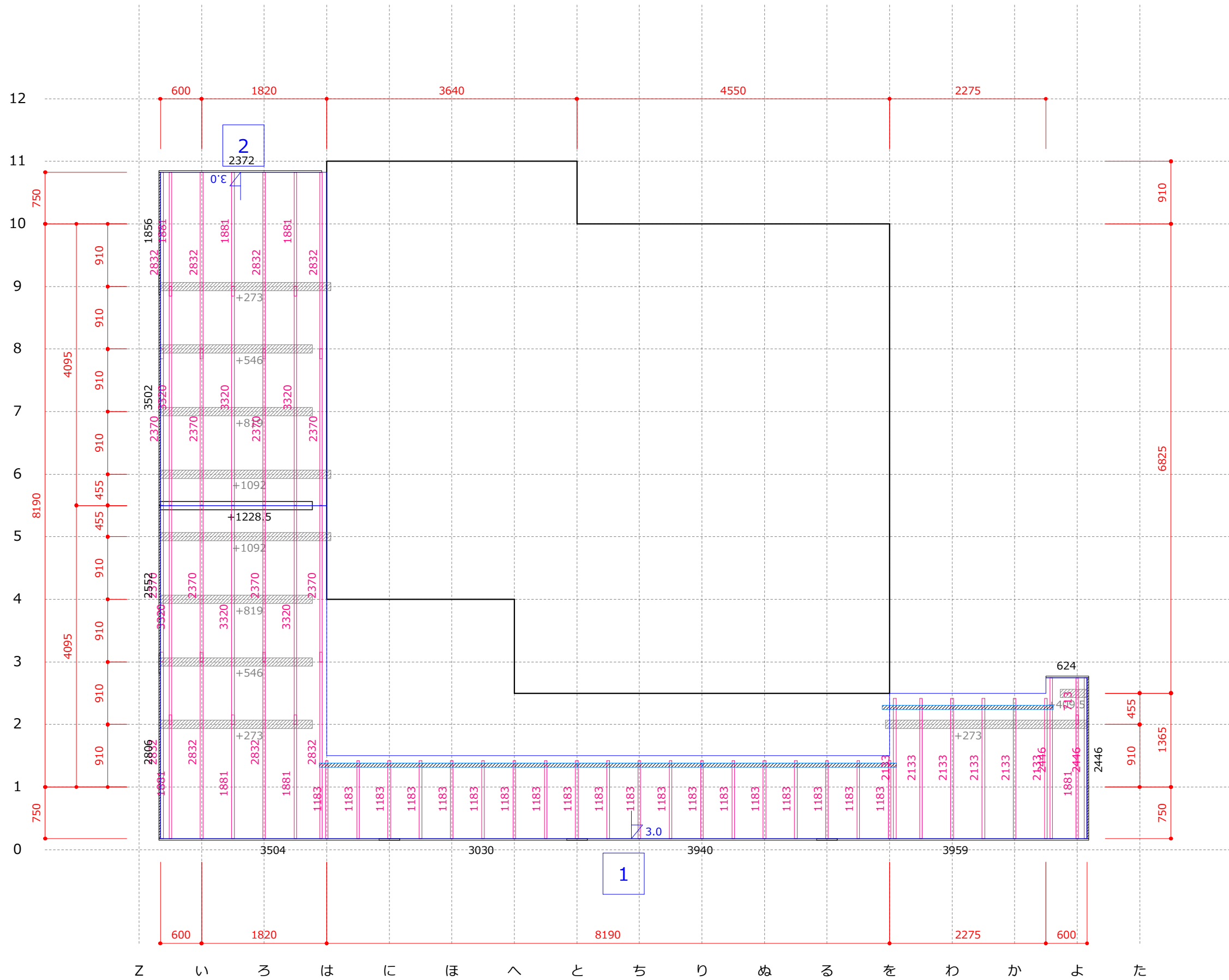
ネットイーグル株式会社
 〒819-0001 福岡市西区小戸3丁目54-50
 TEL 050-3536-5961 FAX 092-882-7556
 URL <http://www.neteagle.co.jp>

検図	設計	製図
----	----	----

モジュール	910	工法	在来工法
階高	1F 2900	2F 2850	3F
屋根勾配	1F 5.0	2F 5.0	3F
省略寸法	桁梁 105×105		

工事名称	和モデルN 1	
印刷日時	2014年 3月19日 23:09	縮尺
		1/60

図面名称	小屋端柄材伏図
物件番号	NE-3000



Z い ろ は に ほ へ と ち り め る を わ か よ た



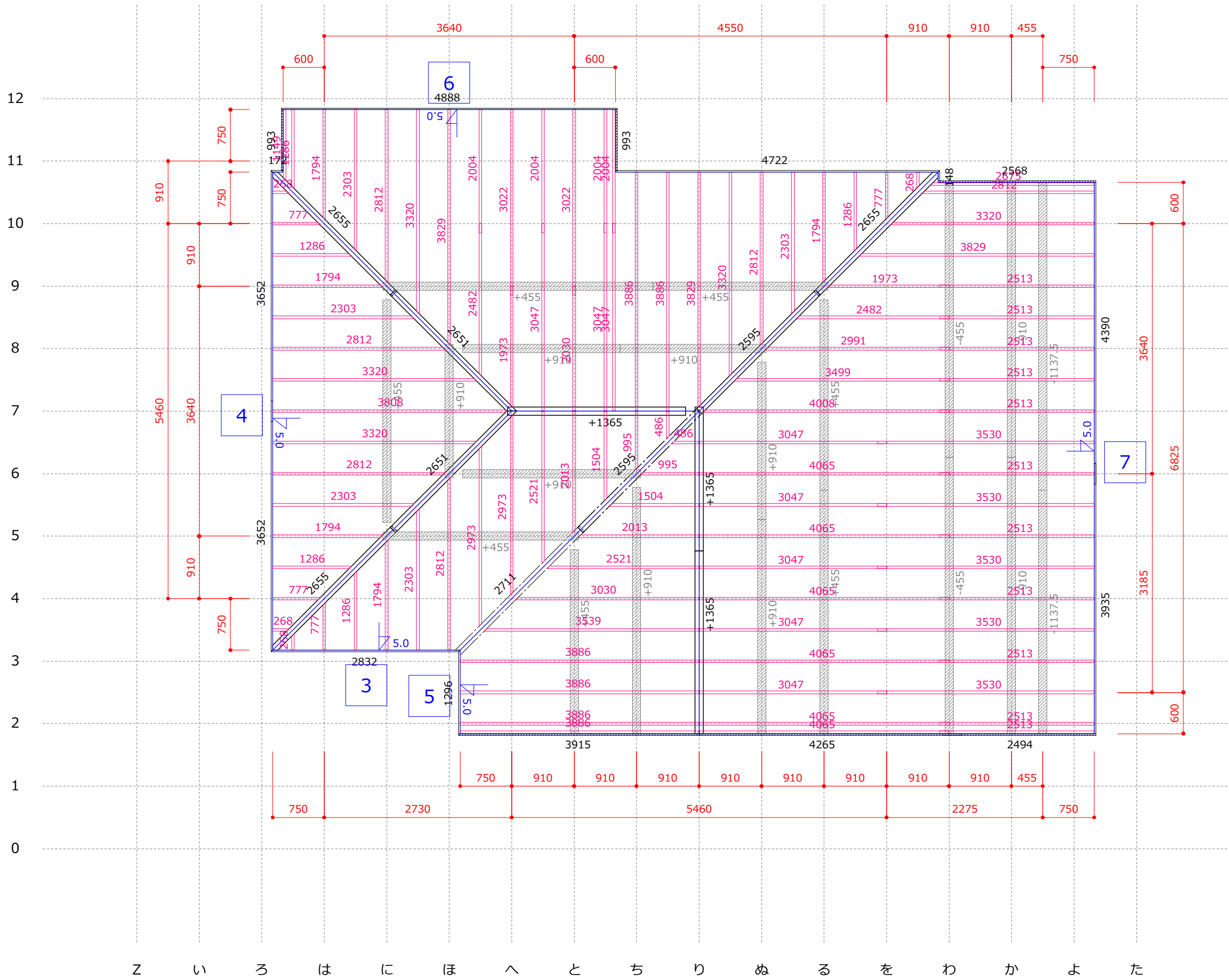
ネットイーグル株式会社
 〒819-0001 福岡市西区小戸3丁目54-50
 TEL 050-3536-5961 FAX 092-882-7556
 URL <http://www.neteagle.co.jp>

検図
 設計
 製図

モジュール	910	工法	在来工法
階高	1F 2900	2F 2850	3F
屋根勾配	1F 5.0	2F 5.0	3F
省略寸法	隅木 105×105	垂木 38×89	

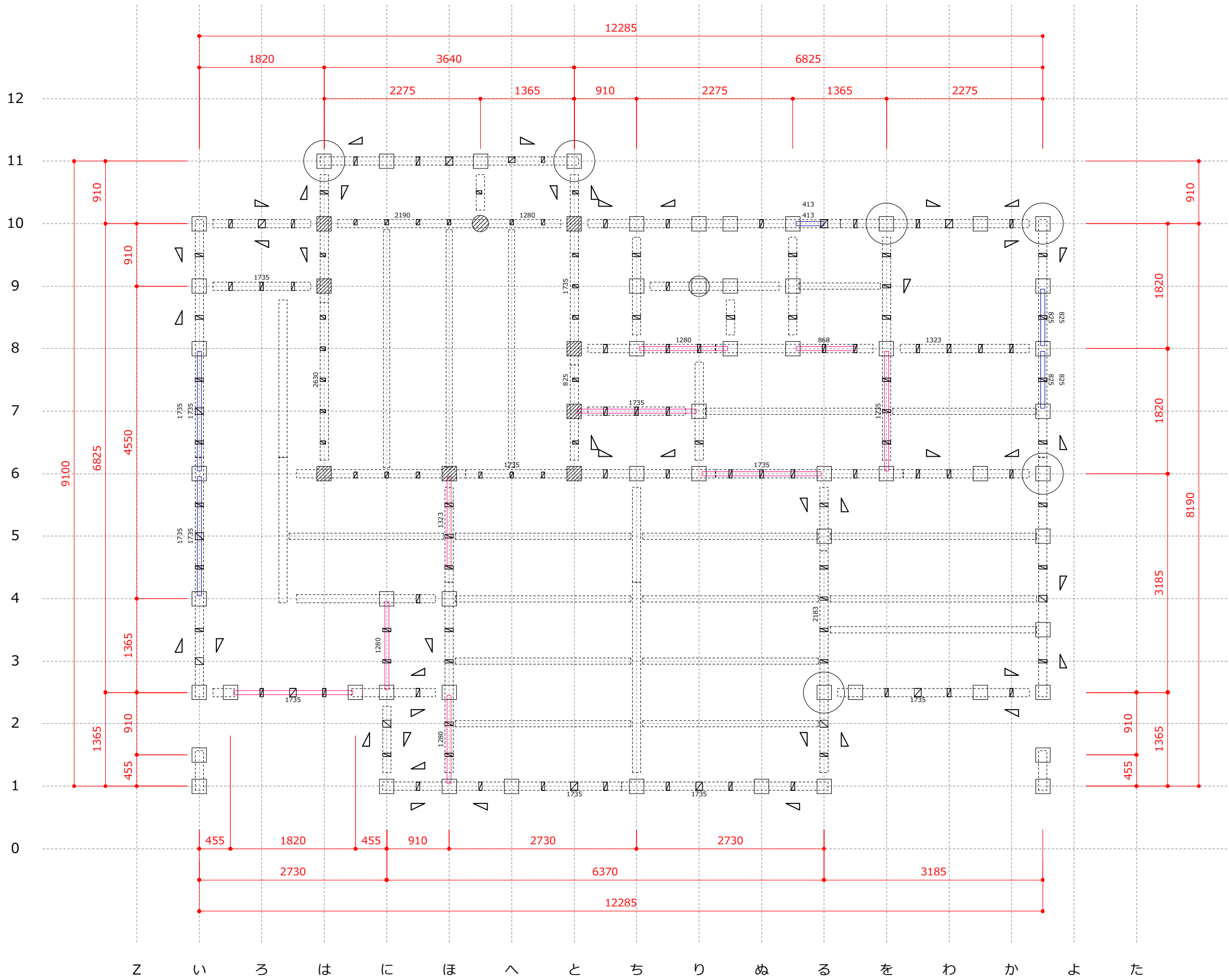
工事名称	和モデルN 1	
印刷日時	2014年 3月19日 23:07	縮尺 1/60

図面名称	1階屋根材伏図
物件番号	NE-3000



Z い ろ は に ほ へ と ち り ん る を わ か よ た

 ネットイーグル株式会社 〒819-0001 福岡市西区小戸3丁目54-50 TEL 050-3536-5961 FAX 092-882-7556 URL http://www.neteagle.co.jp	検図	設計	製図	モジュール	910	工法	在来工法	工事名称 和モデルN 1 印刷日時 2014年 3月19日 23:07 縮尺 1/60	図面名称 2階屋根材伏図 物件番号 NE-3000
				階高	1F 2900	2F 2850	3F		
				屋根勾配	1F 5.0	2F 5.0	3F		
				省略寸法	隅木 105×105	垂木 38×89			



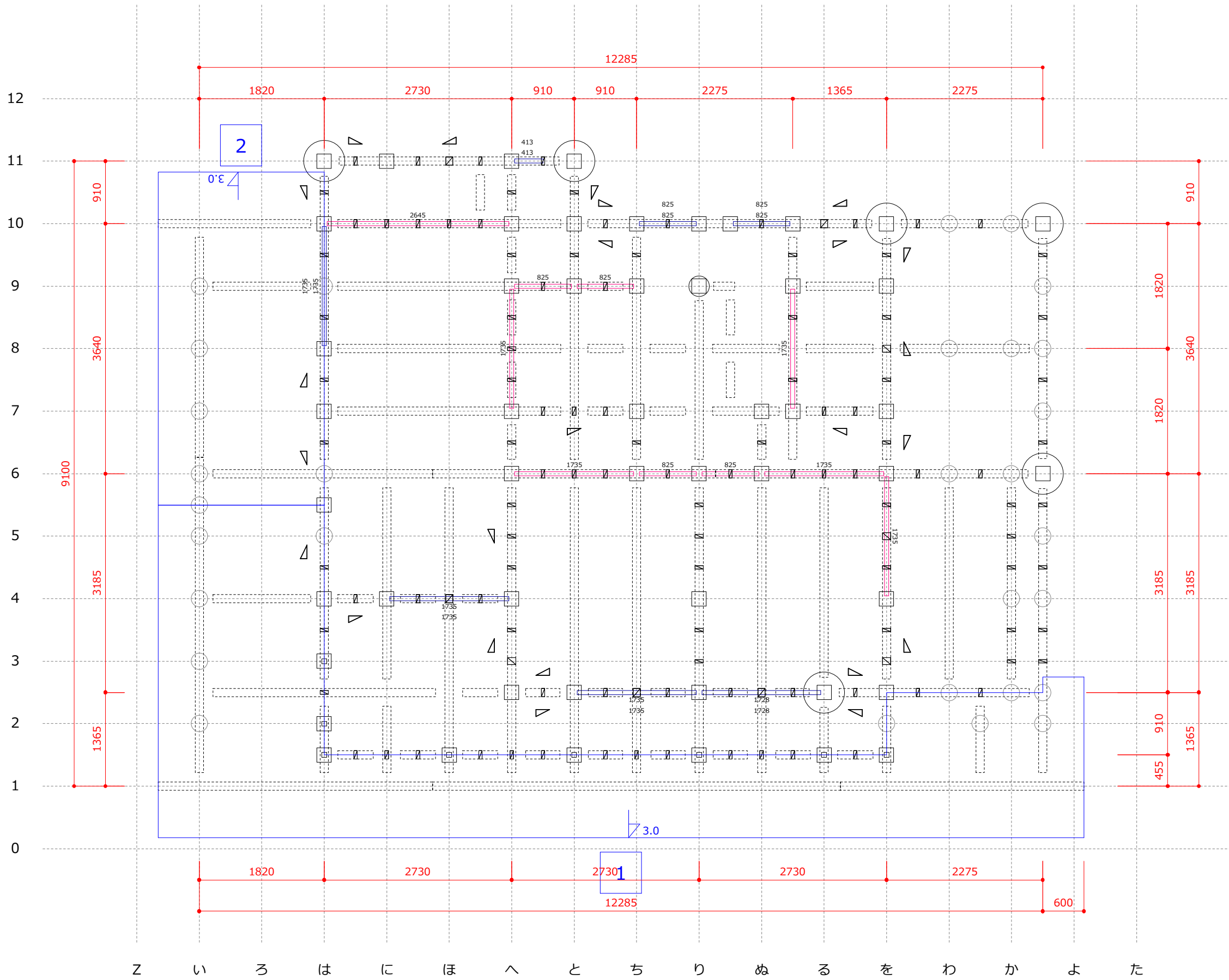
た よ か を る ぬ り ち と へ ほ に は ろ い 2

NET EAGLE
 ネットイーグル株式会社
 〒819-0001 福岡市西区小戸3丁目54-50
 TEL 050-3536-5961 FAX 092-882-7556
 URL <http://www.neteagle.co.jp>

検図	設計	製図	モジュール	910	工法	在来工法
			階高	1F 2900	2F 2850	3F
			屋根勾配	1F 5.0	2F 5.0	3F
			省略寸法	土台 105×105	大引 105×105	

工事名称	和モデルN 1	
印刷日時	2014年 3月19日 23:14	縮尺
		1/60

図面名称	1階端柄材伏図
物件番号	NE-3000



た よ か わ る を ん め り ち と へ ほ に は ろ い ち

NET EAGLE
 ネットイーグル株式会社
 〒819-0001 福岡市西区小戸3丁目54-50
 TEL 050-3536-5961 FAX 092-882-7556
 URL <http://www.neteagle.co.jp>

検図	設計	製図	モジュール	910	工法	在来工法
			階高	1F 2900	2F 2850	3F
			屋根勾配	1F 5.0	2F 5.0	3F
			省略寸法	桁梁 105×105		

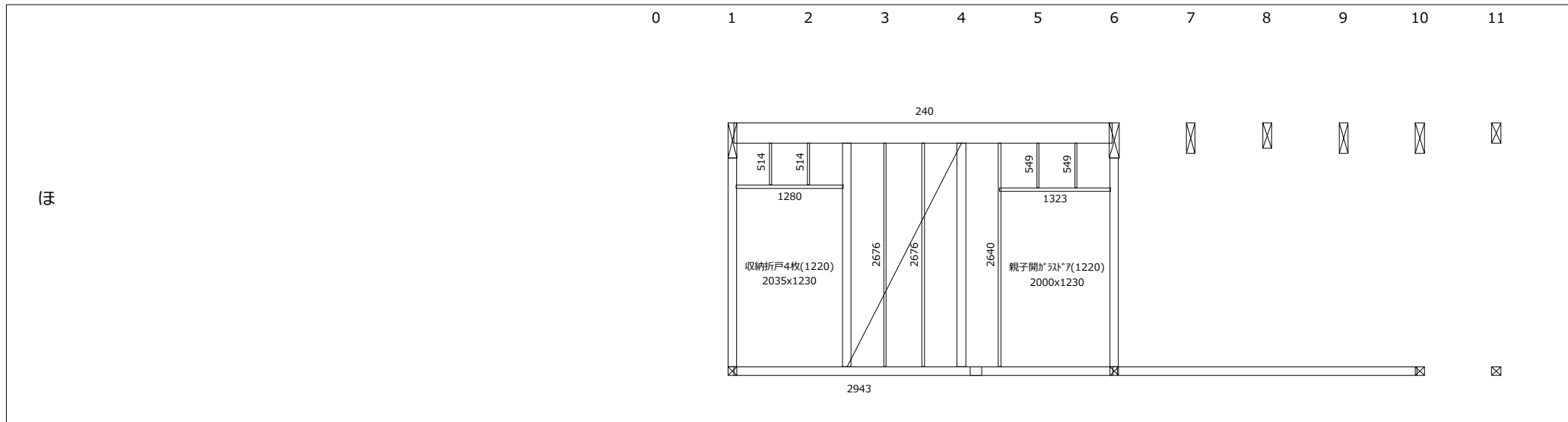
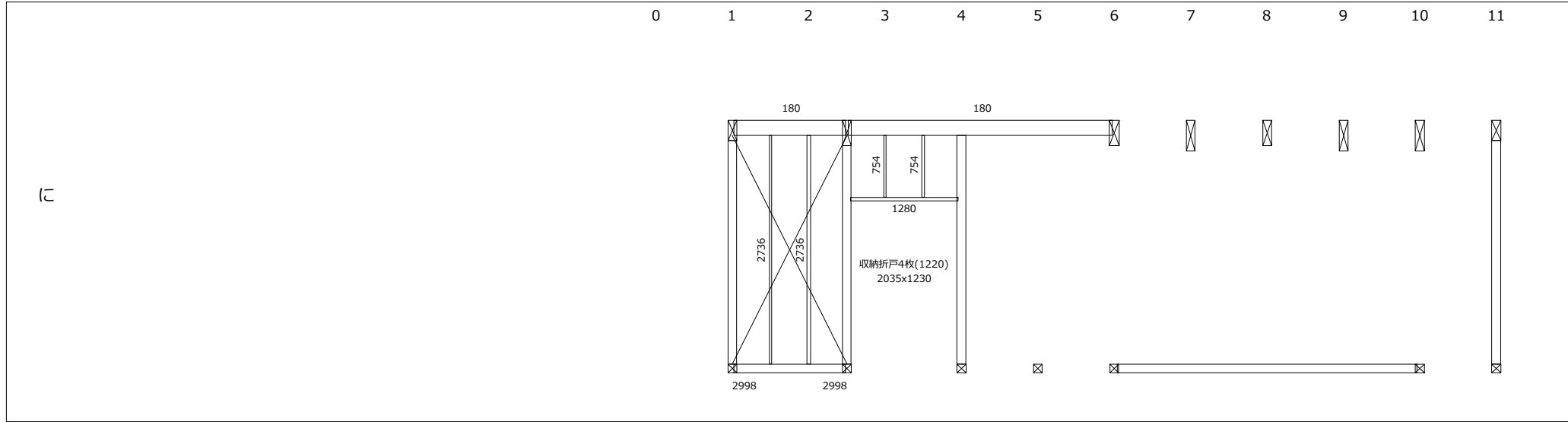
工事名称	和モデルN 1	
印刷日時	2014年 3月19日 23:14	縮尺
		1/60

図面名称	2階端柄材伏図
物件番号	NE-3000

軸組図(1階)

物件番号：NE-3000
 工事名称：和モデルN 1

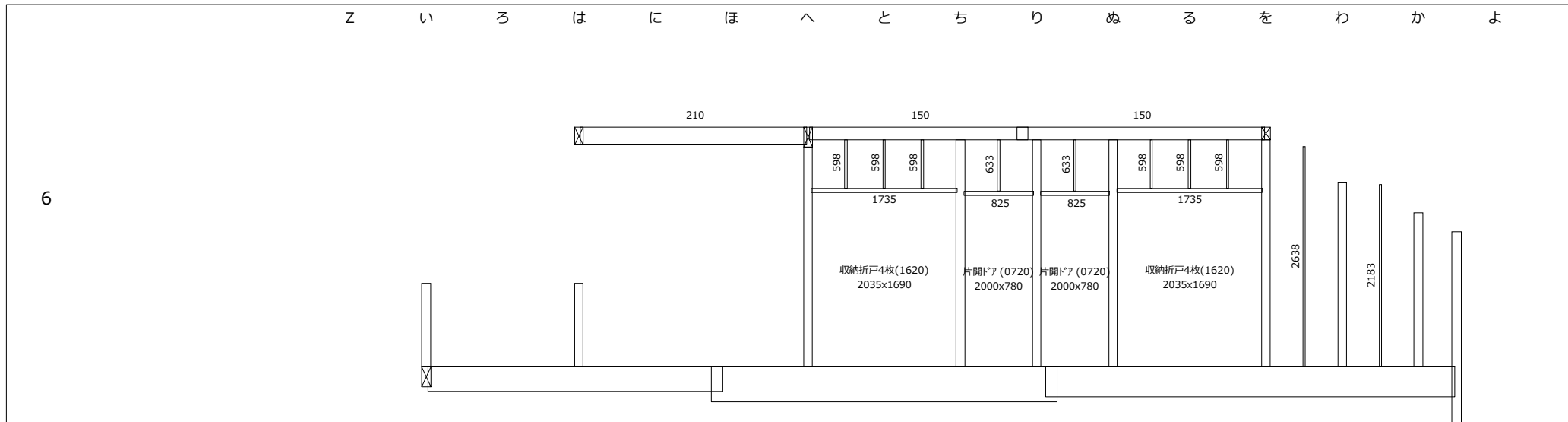
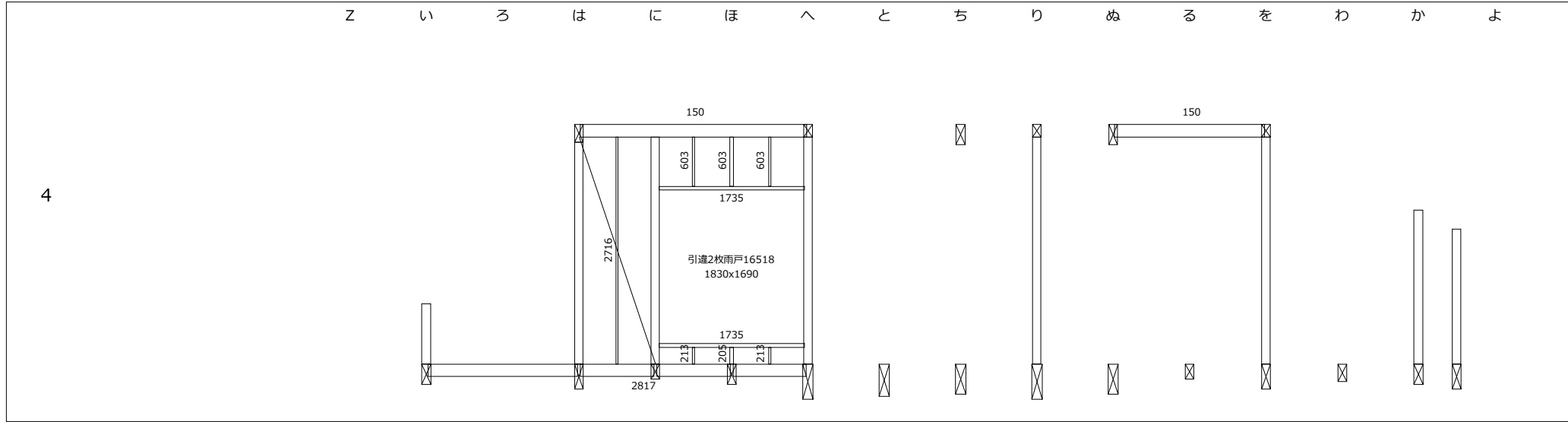
2014年02月25日
 11:25:31 Page2



軸組図(2階)

物件番号 : NE-3000
 工事名称 : 和モデルN 1

2014年02月25日
 11:23:34 Page2



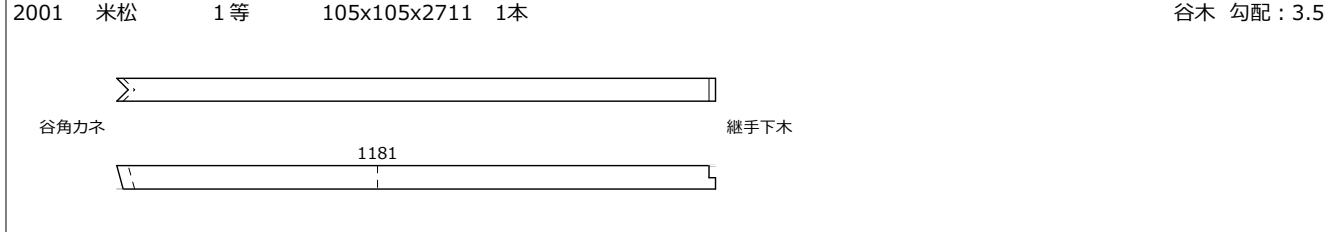
加工図 (端柄材)

物件番号 : NE-3000
工事名称 : 和モデルN 1

2 F 隅谷

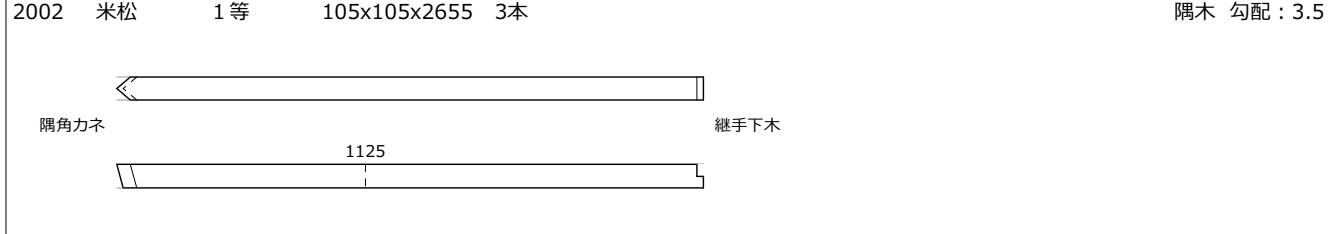
2014年02月05日
18:45:09 P-1

2001 米松 1等 105x105x2711 1本 谷木 勾配 : 3.5



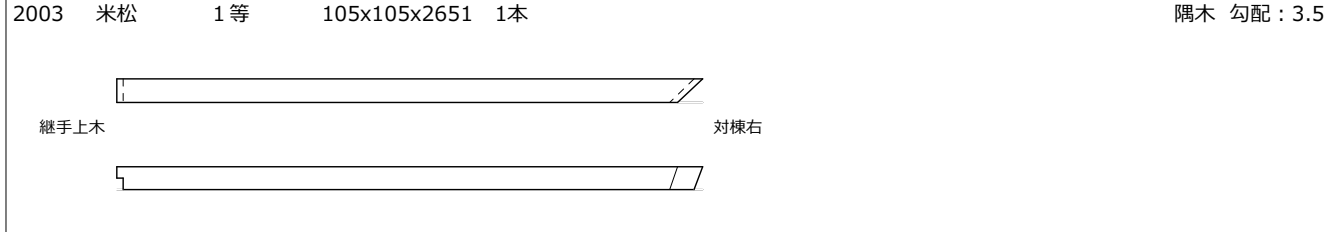
外.03.50.2711	1								
--------------	---	--	--	--	--	--	--	--	--

2002 米松 1等 105x105x2655 3本 隅木 勾配 : 3.5



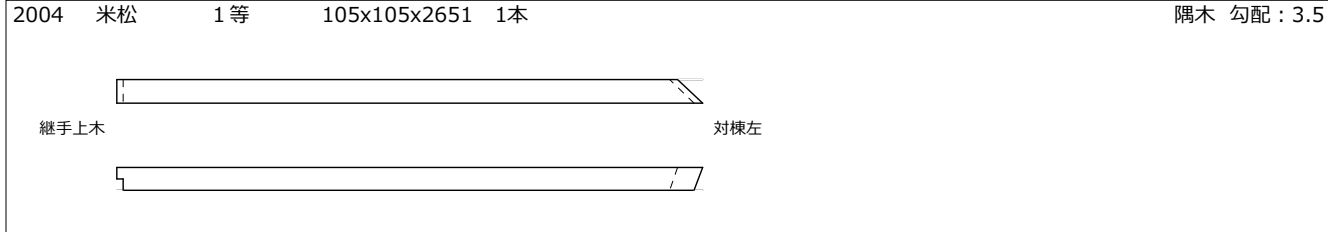
外.03.50.2655	1	外.04.50.2655	1	外.06.50.2655	1				
--------------	---	--------------	---	--------------	---	--	--	--	--

2003 米松 1等 105x105x2651 1本 隅木 勾配 : 3.5



外.04.50.2651	1								
--------------	---	--	--	--	--	--	--	--	--

2004 米松 1等 105x105x2651 1本 隅木 勾配 : 3.5



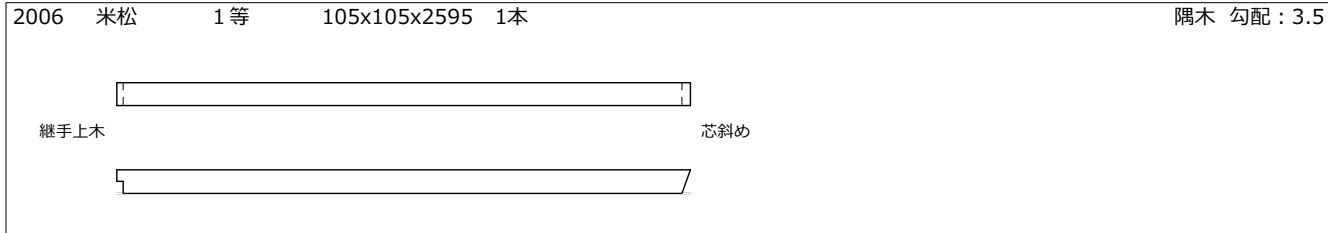
外.03.50.2651	1								
--------------	---	--	--	--	--	--	--	--	--

2005 米松 1等 105x105x2595 1本 谷木 勾配 : 3.5



外.03.50.2595	1								
--------------	---	--	--	--	--	--	--	--	--

2006 米松 1等 105x105x2595 1本 隅木 勾配 : 3.5



外.06.50.2595	1								
--------------	---	--	--	--	--	--	--	--	--

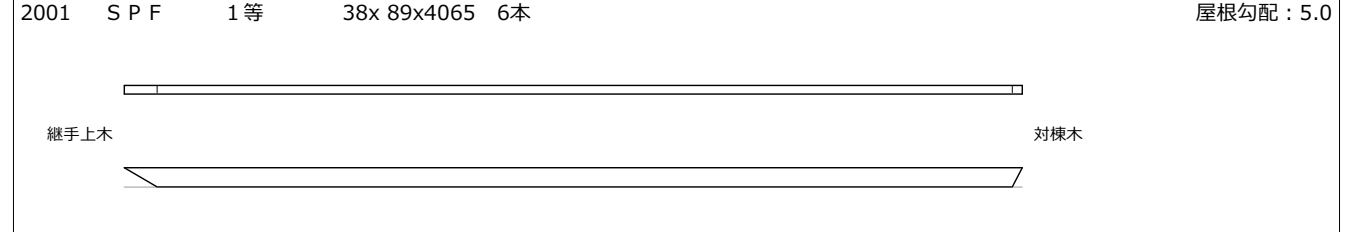
加工図 (端柄材)

物件番号 : NE-3000
工事名称 : 和モデルN 1

2 F 垂木

2014年02月05日
18:44:59 P-1

2001 S P F 1等 38x 89x4065 6本 屋根勾配 : 5.0



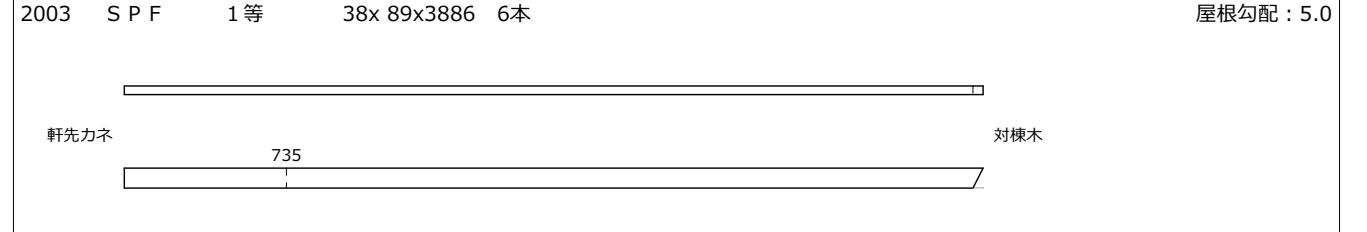
外.2.07.4065	6								
-------------	---	--	--	--	--	--	--	--	--

2002 S P F 1等 38x 89x4008 1本 屋根勾配 : 5.0



外.2.07.4008	1								
-------------	---	--	--	--	--	--	--	--	--

2003 S P F 1等 38x 89x3886 6本 屋根勾配 : 5.0



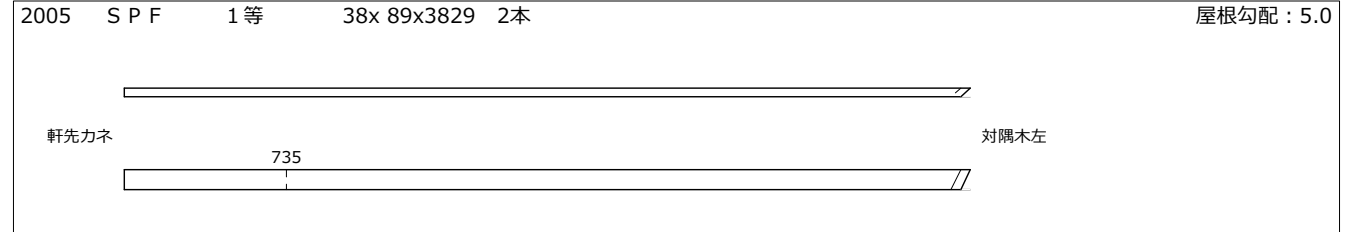
外.2.05.3886	4	外.2.06.3886	2						
-------------	---	-------------	---	--	--	--	--	--	--

2004 S P F 1等 38x 89x3829 1本 屋根勾配 : 5.0



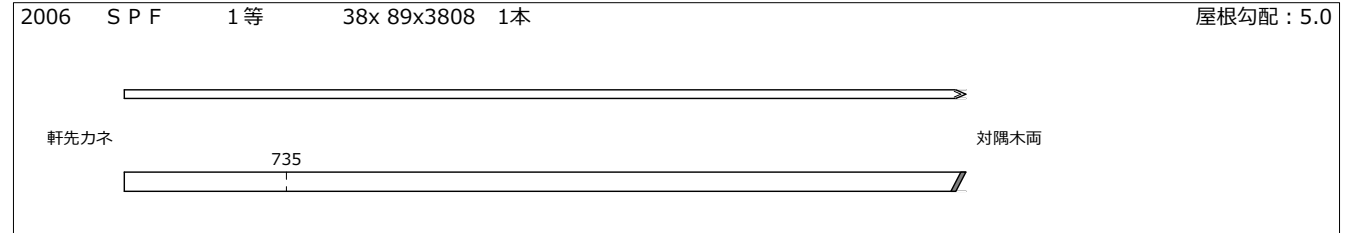
外.2.06.3829	1								
-------------	---	--	--	--	--	--	--	--	--

2005 S P F 1等 38x 89x3829 2本 屋根勾配 : 5.0



外.2.06.3829	1	外.2.07.3829	1						
-------------	---	-------------	---	--	--	--	--	--	--

2006 S P F 1等 38x 89x3808 1本 屋根勾配 : 5.0



外.2.04.3808	1								
-------------	---	--	--	--	--	--	--	--	--

加工図 (端柄材)

物件番号 : NE-3000
工事名称 : 和モデルN 1

1 F 窓台・窓まぐさ

2014年02月25日
10:48:26 P-1

6001 米松 1等 105x 45x2183 1本 窓まぐさ

カット 30x10 390 30x10 1755

材種	規格	数量	単位	備注
米松	1等	1	本	
加工	105x 45x2183			

6002 米松 1等 105x 45x1735 4本 窓まぐさ

カット 30x10 398 30x10 853 30x10 1308

材種	規格	数量	単位	備注
米松	1等	4	本	
加工	105x 45x1735			

6003 米松 1等 105x 45x1735 6本 窓まぐさ

カット 30x10 398 45x10 845 30x10 1308

材種	規格	数量	単位	備注
米松	1等	6	本	
加工	105x 45x1735			

6004 米松 1等 105x 45x1735 2本 窓台

カット 30x10 398 45x10 845 30x10 1308

材種	規格	数量	単位	備注
米松	1等	2	本	
加工	105x 45x1735			

6005 米松 1等 105x 45x1323 1本 窓まぐさ

カット 30x10 440 30x10 895

材種	規格	数量	単位	備注
米松	1等	1	本	
加工	105x 45x1323			

6006 米松 1等 105x 45x1280 3本 窓まぐさ

カット 30x10 398 30x10 853

材種	規格	数量	単位	備注
米松	1等	3	本	
加工	105x 45x1280			

加工図 (端柄材)

物件番号 : NE-3000
工事名称 : 和モデルN 1

1 F 破風・鼻隠し

2014年02月25日
10:50:28 P-1

1001 杉 1等 24x180x3959 1本 鼻隠し 屋根番号 : 1 屋根勾配 : 3.0

ソギ継下木 加伸材

材種	規格	数量	単位	備注
杉	1等	1	本	
加工	24x180x3959			

1002 杉 1等 24x180x3940 1本 鼻隠し 屋根番号 : 1 屋根勾配 : 3.0

ソギ継下木 ソギ継上木

材種	規格	数量	単位	備注
杉	1等	1	本	
加工	24x180x3940			

1003 杉 1等 24x180x3504 1本 鼻隠し 屋根番号 : 1 屋根勾配 : 3.0

加伸材 ソギ継上木

材種	規格	数量	単位	備注
杉	1等	1	本	
加工	24x180x3504			

1004 杉 1等 24x180x3502 1本 破風 屋根番号 : 2 屋根勾配 : 3.0

ソギ継上木 破風上

材種	規格	数量	単位	備注
杉	1等	1	本	
加工	24x180x3502			

1006 杉 1等 24x180x2806 1本 破風 屋根番号 : 1 屋根勾配 : 3.0

破風下 加伸材 ソギ継下木

材種	規格	数量	単位	備注
杉	1等	1	本	
加工	24x180x2806			

1007 杉 1等 24x180x2552 1本 破風 屋根番号 : 1 屋根勾配 : 3.0

ソギ継上木 破風上

材種	規格	数量	単位	備注
杉	1等	1	本	
加工	24x180x2552			

積算書 (端柄材)	物件番号	NE-3000	2014年2月5日	Page 1
	工事名称	和モデルN 1		18時52分

区分	樹種	等級	W	H	L	本数	m3	備考	
隅木	米松	1等	105	105	3000	6	0.1986		
谷木	米松	1等	105	105	3000	2	0.0662		
垂木	S P F	1等	38	89	4267	72	1.0368		
			38	89	3658	11	0.1364		
			38	89	3048	19	0.1957		
間柱	米樺	1等	105	45	4000	6	0.1134		
			105	45	3000	7	0.0994		
			105	30	6000	1	0.0189		
			105	30	4000	81	1.0206		
			105	30	3000	19	0.1805		
			60	45	3000	1	0.0081		
			60	30	4000	8	0.0576		
			60	30	3000	1	0.0054		
筋違	米松	1等	45	90	4000	6	0.0972		
			45	90	3000	61	0.7442		
窓台	米松	1等	105	45	4000	4	0.0756		
			105	45	3000	1	0.0142		
窓ササ	米松	1等	105	45	4000	17	0.3213		
			105	45	3000	1	0.0142		
破風	杉	1等	24	180	5000	1	0.0216		
			24	180	4000	4	0.0692		
			24	180	3000	4	0.0520		
鼻隠し	杉	1等	24	180	5000	3	0.0648		
			24	180	4000	8	0.1384		
			24	180	3000	1	0.0130		
広小舞	米樺	1等	120	24	5000	3	0.0432		
			120	24	4000	7	0.0805		
			120	24	3000	2	0.0172		
登淀	米樺	1等	90	24	5000	1	0.0108		
			90	24	4000	4	0.0344		
			90	24	3000	3	0.0195		
垂木掛	S P F	1等	38	89	4267	2	0.0288		
			38	89	3048	1	0.0103		
						合計	368	5.0080	

見積書 (端柄材)	物件番号	NE-3000	2014年2月5日	Page 1
	工事名称	和モデルN 1		18時52分

区分	樹種	等級	W	H	L	本数	m3	単価	金額	備考
隅木	米松	1等	105	105	3000	6	0.1986	70,000	13,902	
谷木	米松	1等	105	105	3000	2	0.0662	70,000	4,634	
垂木	S P F	1等	38	89	4267	72	1.0368	48,000	49,767	
			38	89	3658	11	0.1364	48,000	6,548	
			38	89	3048	19	0.1957	48,000	9,394	
間柱	米樺	1等	105	45	4000	6	0.1134	60,000	6,804	
			105	45	3000	7	0.0994	60,000	5,964	
			105	30	6000	1	0.0189	60,000	1,134	
			105	30	4000	81	1.0206	60,000	61,236	
			105	30	3000	19	0.1805	60,000	10,830	
			60	45	3000	1	0.0081	60,000	486	
			60	30	4000	8	0.0576	60,000	3,456	
			60	30	3000	1	0.0054	60,000	324	
筋違	米松	1等	45	90	4000	6	0.0972	70,000	6,804	
			45	90	3000	61	0.7442	70,000	52,094	
窓台	米松	1等	105	45	4000	4	0.0756	70,000	5,292	
			105	45	3000	1	0.0142	70,000	994	
窓ササ	米松	1等	105	45	4000	17	0.3213	70,000	22,491	
			105	45	3000	1	0.0142	70,000	994	
破風	杉	1等	24	180	5000	1	0.0216	55,000	1,188	
			24	180	4000	4	0.0692	53,000	3,668	
			24	180	3000	4	0.0520	53,000	2,756	
鼻隠し	杉	1等	24	180	5000	3	0.0648	55,000	3,564	
			24	180	4000	8	0.1384	53,000	7,336	
			24	180	3000	1	0.0130	53,000	689	
広小舞	米樺	1等	120	24	5000	3	0.0432	60,000	2,592	
			120	24	4000	7	0.0805	60,000	4,830	
			120	24	3000	2	0.0172	60,000	1,032	
登淀	米樺	1等	90	24	5000	1	0.0108	60,000	648	
			90	24	4000	4	0.0344	60,000	2,064	
			90	24	3000	3	0.0195	60,000	1,170	
垂木掛	S P F	1等	38	89	4267	2	0.0288	48,000	1,383	
			38	89	3048	1	0.0103	48,000	495	
						合計	368	5.0080	296,563	

壁面領域記号	通番付	材種	材番号	樹種	等級	W	H	L	本数	インクジェット	
壁面1	い	窓台	6004	米松	1等	105	45	1735	43	2	㊦1. 4.1735
		窓まぐさ	6003			105	45	1735		2	㊦1. 4.1735
		間柱(大)	1002	米桐	1等	105	45	737		2	㊦1. 4.000.0737
			1003			105	45	699		2	㊦1. 4.240.0699
			1019			105	30	737		4	㊦1. 4.000.0737
			1021			105	30	699		4	㊦1. 4.240.0699
			6003			105	45	2676		1	㊦1. 4.240.2676
			6019			105	30	2676		1	㊦1. 4.240.2676
		6021			105	30	2676		1	㊦1. 4.240.2676	
		6023			105	30	2676		1	㊦1. 4.240.2676	
	筋違	1005	米松	1等	45	90	2943		2	㊦1. 4.2943	
		1010			45	90	2779		2	㊦1. 4.2779	
	は	間柱(大)	6031	米桐	1等	105	30	2526		1	㊦1. ㊦.390.2526
		筋違	1016	米松	1等	45	90	2634		2	㊦1. ㊦.2634
	又2	窓まぐさ	6003			105	45	1735		1	㊦1. *2.1735
		間柱(大)	1004	米桐	1等	105	45	569		1	㊦1. *2.300.0569
	10			1026			105	30	569		2
			6004			105	45	2676		1	㊦1. 10.240.2676
			6016			105	30	2676		1	㊦1. 10.240.2676
			6025			105	30	2676		1	㊦1. 10.240.2676
		筋違	1001	米松	1等	45	90	3165		2	㊦1. 10.3165
	11									1	㊦1. 11.240.2676
		間柱(大)	1012	米桐	1等	105	30	2676		1	㊦1. 11.240.2676
		6022			105	30	2676		1	㊦1. 11.240.2676	
間柱(真)		1036			60	45	2676		1	㊦1. 11.240.2676	
		1038			60	30	2676		1	㊦1. 11.240.2676	
筋違		1006	米松	1等	45	90	2940		1	㊦1. 11.2940	
	1011			45	90	2777		1	㊦1. 11.2777		
壁面2	又か	窓台	6009	米松	1等	105	45	825	40	2	㊦1. *㊦.0825
		窓まぐさ	6008			105	45	825		2	㊦1. *㊦.0825
		間柱(大)	1016	米桐	1等	105	30	1117		2	㊦1. *㊦.000.1117
			1020			105	30	704		1	㊦1. *㊦.300.0704
			1031			105	30	519		2	㊦1. *㊦.240.0519
			6006			105	45	2616		1	㊦1. *㊦.300.2616
			6011			105	30	2676		1	㊦1. *㊦.240.2676
			6014			105	30	2676		1	㊦1. *㊦.240.2676
			6026			105	30	2616		1	㊦1. *㊦.300.2616
			6027			105	30	2616		1	㊦1. *㊦.300.2616
	筋違	1007	米松	1等	45	90	2889		1	㊦1. *㊦.2889	
		1011			45	90	2777		2	㊦1. *㊦.2777	
		1012			45	90	2722		1	㊦1. *㊦.2722	
	又2	窓まぐさ	6003			105	45	1735		1	㊦1. *2.1735
		間柱(大)	1005	米桐	1等	105	45	459		1	㊦1. *2.300.0459
			1033			105	30	459		2	㊦1. *2.300.0459
		6028			105	30	2616		1	㊦1. *2.300.2616	
小計									66		

区分	樹種	等級	W	H	L	本数	m3	原価			売価			備考	
								m3単価	本単価	金額	m3単価	本単価	金額		
隅木	米松	1等	105	105	3000	6	0.1986	56,000	1,854	11,122	70,000	2,317	13,902		
合木	米松	1等	105	105	3000	2	0.0662	56,000	1,854	3,708	70,000	2,317	4,634		
垂木	S P F	1等	38	89	4267	72	1.0368	40,000	576	41,472	48,000	691	49,767		
			38	89	3658	11	0.1364	40,000	496	5,456	48,000	595	6,548		
			38	89	3048	19	0.1957	40,000	412	7,828	48,000	494	9,394		
間柱	米栴	1等	105	45	4000	6	0.1134	48,000	907	5,444	60,000	1,134	6,804		
			105	45	3000	7	0.0994	48,000	682	4,772	60,000	852	5,964		
			105	30	6000	1	0.0189	48,000	908	908	60,000	1,134	1,134		
			105	30	4000	81	1.0206	48,000	605	48,989	60,000	756	61,236		
			105	30	3000	19	0.1805	48,000	456	8,664	60,000	570	10,830		
			60	45	3000	1	0.0081	48,000	389	389	60,000	486	486		
			60	30	4000	8	0.0576	48,000	346	2,765	60,000	432	3,456		
			60	30	3000	1	0.0054	48,000	260	260	60,000	324	324		
筋違	米松	1等	45	90	4000	6	0.0972	56,000	907	5,444	70,000	1,134	6,804		
			45	90	3000	61	0.7442	56,000	683	41,676	70,000	854	52,094		
窓台	米松	1等	105	45	4000	4	0.0756	56,000	1,058	4,234	70,000	1,323	5,292		
			105	45	3000	1	0.0142	56,000	796	796	70,000	994	994		
窓ササ	米松	1等	105	45	4000	17	0.3213	56,000	1,058	17,993	70,000	1,323	22,491		
			105	45	3000	1	0.0142	56,000	796	796	70,000	994	994		
破風	杉	1等	24	180	5000	1	0.0216	50,000	1,080	1,080	55,000	1,188	1,188		
			24	180	4000	4	0.0692	48,000	830	3,322	53,000	917	3,668		
			24	180	3000	4	0.0520	48,000	624	2,496	53,000	689	2,756		
鼻隠し	杉	1等	24	180	5000	3	0.0648	50,000	1,080	3,240	55,000	1,188	3,564		
			24	180	4000	8	0.1384	48,000	830	6,644	53,000	917	7,336		
			24	180	3000	1	0.0130	48,000	624	624	53,000	689	689		
広小舞	米栴	1等	120	24	5000	3	0.0432	48,000	691	2,074	60,000	864	2,592		
			120	24	4000	7	0.0805	48,000	552	3,864	60,000	690	4,830		
小計							355	4.8870	原価小計 236,060			売価小計 289,771			

区分	樹種	等級	W	H	L	本数	m3	原価			売価			備考	
								m3単価	本単価	金額	m3単価	本単価	金額		
広小舞	米栴	1等	120	24	3000	2	0.0172	48,000	413	826	60,000	516	1,032		
登梁	米栴	1等	90	24	5000	1	0.0108	48,000	519	519	60,000	648	648		
			90	24	4000	4	0.0344	48,000	413	1,652	60,000	516	2,064		
			90	24	3000	3	0.0195	48,000	312	936	60,000	390	1,170		
垂木掛	S P F	1等	38	89	4267	2	0.0288	40,000	576	1,152	48,000	692	1,383		
			38	89	3048	1	0.0103	40,000	412	412	48,000	495	495		
小計							13	0.1210	原価小計 5,497			売価小計 6,792			
合計							368	5.0080	原価合計 241,557			売価合計 296,563			利益 55,006 18.5%

木取表 (端柄材)		物件番号		NE-3000		2014年2月25日		Page 1	
		工事名称		和モデルN1				11時42分	

区分	樹種	等級	W	H	L	数量	木取長	残長	使用率	木取内容	材番号 (実長)
隅木	米松	1等	105	105	3000	6	2655	345	88.5	2002(2655)	
							2655	345	88.5	2002(2655)	
							2655	345	88.5	2002(2655)	
							2651	349	88.4	2003(2651)	
							2651	349	88.4	2004(2651)	
							2595	405	86.5	2006(2595)	
			合計			88.1					
谷木	米松	1等	105	105	3000	2	2711	289	90.4	2001(2711)	
							2595	405	86.5	2005(2595)	

区分	樹種	等級	W	H	L	数量	木取長	残長	使用率	木取内容	材番号 (実長)	
垂木	S P F	1等	38	89	5000	7	4842	158	96.8	2001(4065)	2040(777)	
							4842	158	96.8	2001(4065)	2040(777)	2040(777)
							4842	158	96.8	2001(4065)	2040(777)	2040(777)
							4842	158	96.8	2001(4065)	2041(777)	2041(777)
							4778	222	95.6	2001(4065)	1008(713)	1008(713)
							4819	181	96.4	2001(4065)	2042(486)	2042(486)
							4762	238	95.2	2002(4008)	2043(486)	2043(486)
						4000	101	3886	114	97.2	2003(3886)	
								3886	114	97.2	2003(3886)	
								3886	114	97.2	2003(3886)	
								3886	114	97.2	2003(3886)	
								3886	114	97.2	2003(3886)	
								3886	114	97.2	2003(3886)	
								3829	171	95.7	2004(3829)	
								3829	171	95.7	2005(3829)	
								3829	171	95.7	2005(3829)	
								3808	192	95.2	2006(3808)	
								3807	193	95.2	2007(3539)	920(238)
								3798	202	95.0	2008(3530)	920(268)

木取表 (端柄材)		物件番号		NE-3000		2014年2月25日		Page 12	
		工事名称		和モデルN1				11時42分	

区分	樹種	等級	W	H	L	数量	木取長	残長	使用率	木取内容	材番号 (実長)			
窓サ	米松	1等	105	45	4000	18	3925	75	98.1	1002(2190)	1003(1735)			
							3918	82	98.0	6001(2183)	1003(1735)			
							3883	117	97.1	6002(1735)	6002(1735)	1007(413)		
							3883	117	97.1	6002(1735)	6002(1735)	2001(413)		
							3470	530	86.8	6003(1735)	6003(1735)			
							3470	530	86.8	6003(1735)	6003(1735)			
							3470	530	86.8	6003(1735)	6003(1735)			
							3470	530	86.8	7002(1735)	7002(1735)			
							3470	530	86.8	7003(1735)	7003(1735)			
							3470	530	86.8	7003(1735)	7003(1735)			
							3470	530	86.8	7004(1735)	7004(1735)			
							3470	530	86.8	7004(1735)	7004(1735)			
							3876	124	96.9	7007(1728)	1005(1280)	6007(868)		
							3840	160	96.0	6006(1280)	6006(1280)	6006(1280)		
							3300	700	82.5	1006(825)	6008(825)	7009(825)		
							3300	700	82.5	7009(825)	7009(825)	7009(825)		
							825	3175	20.6	7009(825)				
						合計			87.4					
			破風	杉	1等	24	180	5000	1	4265	735	85.3	2004(4265)	
									8	3915	85	97.9	2006(3915)	
							3502	498	87.6	1004(3502)				
							3799	201	95.0	1006(2806)	2013(993)			
							3561	439	89.0	2010(2568)	2014(993)			
							2552	1448	63.8	1007(2552)				
				2494	1506	62.4	2011(2494)							
				2446	1554	61.2	1008(2446)							
				1856	2144	46.4	1010(1856)							
			合計			76.7								

区分	樹種	等級	W	H	L	数量	木取長	残長	使用率	木取内容	材番号 (実長)
鼻隠し	杉	1等	24	180	5000	3	4888	112	97.8	2001(4888)	
							4894	106	97.9	2002(4722)	
			合計			920(172)					