

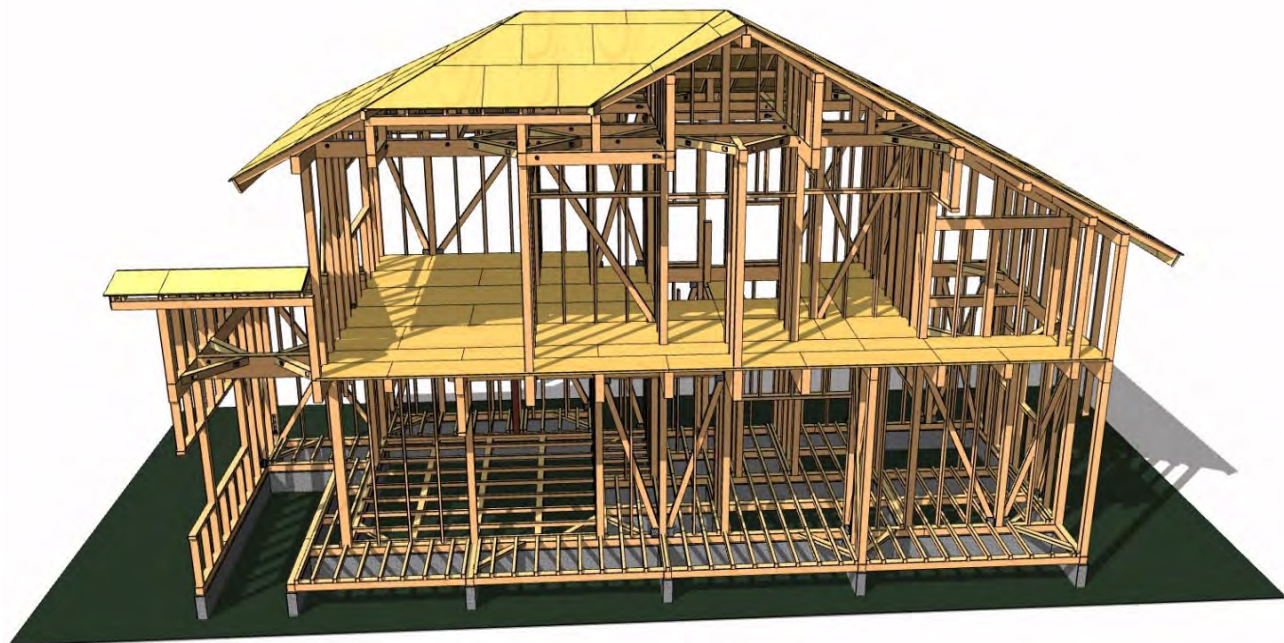
問われる「**総合力**」、差別化へ

在来軸組／金物工法プレカットCAD

OPEN-NET **Xstar** 連携システム



エクセル打合せシート**読込**システム



2023年5月26日

NET EAGLE
ネットイーグル株式会社

在来軸組/金物工法プレカッド

OPEN-NET Xstar 連携システム

エクセル打合せシート読込システム



プレカッド加工仕様書(構造)

①見積提出 2022/10/5 初回納入予定日 2022/11/20
 ②初期仕度提出 2022/10/5 上棟予定日 2022/11/20
 ③建物取付・搬入 上棟後 振替金物 無

(2)構造材 情報

部位	材巾	材高	仕様	等級
1土台	105	105	105等	特1等
2大引	90	90	105等	1等
3大引土台	90	45	105等	1等

エクセル打合せシート

25 納入予定日: 上棟予定日

26 【A社の出寸法】

27 ①小梁上から下へ

28 ②3階上から下へ

29 ③3階上から下へ

30 ④3階上から下へ

31 ⑤3階上から下へ

32 ⑥3階上から下へ

33 【B社の出寸法】

34 ①小梁上から下へ

35 ②3階上から下へ

36 ③3階上から下へ

37 ④3階上から下へ

38 ⑤3階上から下へ

39 ⑥3階上から下へ

40 【C社の出寸法】

41 ①小梁上から下へ

42 ②3階上から下へ

43 ③3階上から下へ

44 ④3階上から下へ

45 ⑤3階上から下へ

46 ⑥3階上から下へ



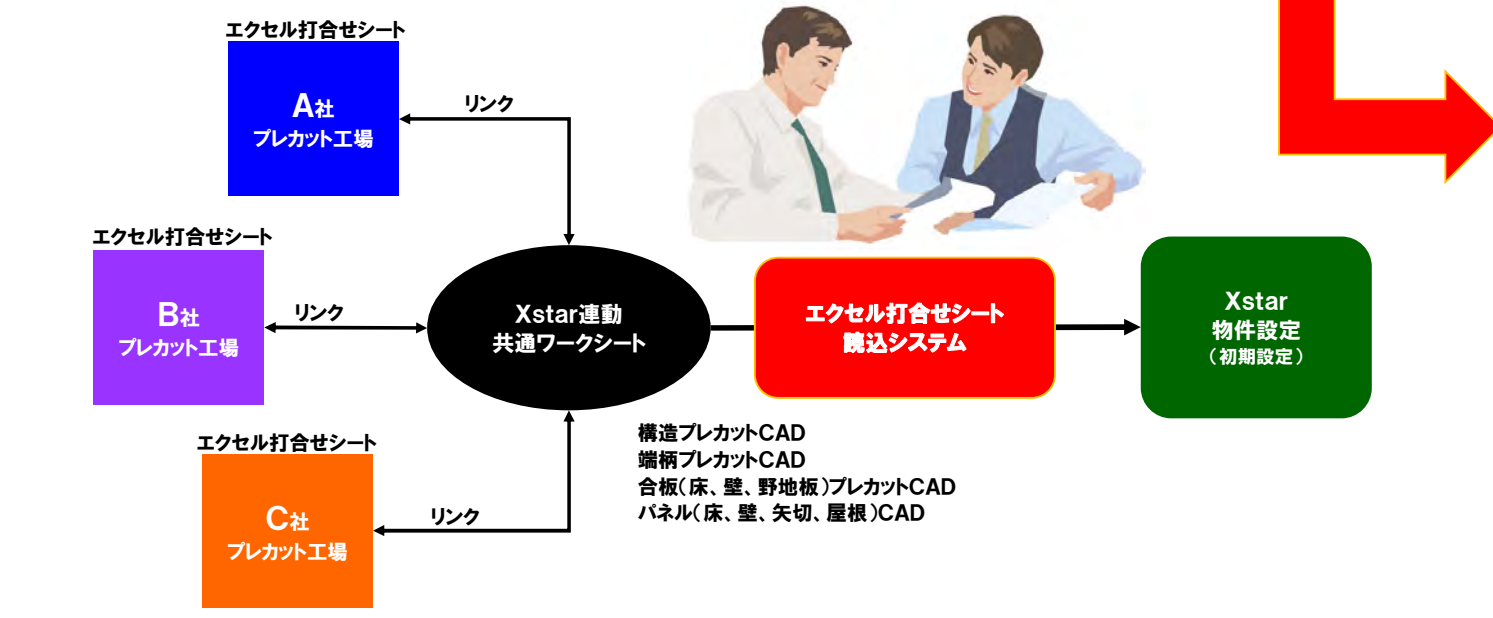
Xstar 物件設定 (初期設定)

NE-3000: 和モダン N
 2点ビットで配置する位置を指定して下さい。
 軸端合意 意基

共通ワークシートの情報を Xstarの物件設定へ読み込みます。



工務店毎に異なる打合せシートが作られていても、またはプレカッド工場毎に異なる打合せシートが作られていても、Xstar連動共通ワークシートとリンクさせておけば、どんな打合せシートでもXstarの物件設定に読み込むことができます。

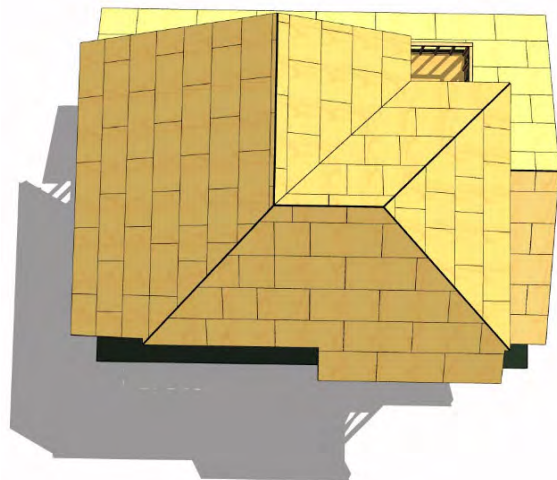


Xstar連動 共通ワークシート

分類	内容	参照項目	ユーザー定義
1	土台	特1等	NEユーザーマスターデータ
2	土台	特1等	NEユーザーマスターデータ
3	土台	特1等	NEユーザーマスターデータ
4	土台	特1等	NEユーザーマスターデータ
5	土台	特1等	NEユーザーマスターデータ
6	土台	特1等	NEユーザーマスターデータ
7	土台	特1等	NEユーザーマスターデータ
8	土台	特1等	NEユーザーマスターデータ
9	土台	特1等	NEユーザーマスターデータ
10	土台	特1等	NEユーザーマスターデータ
11	土台	特1等	NEユーザーマスターデータ
12	土台	特1等	NEユーザーマスターデータ
13	土台	特1等	NEユーザーマスターデータ
14	土台	特1等	NEユーザーマスターデータ
15	土台	特1等	NEユーザーマスターデータ
16	土台	特1等	NEユーザーマスターデータ
17	土台	特1等	NEユーザーマスターデータ
18	土台	特1等	NEユーザーマスターデータ
19	土台	特1等	NEユーザーマスターデータ
20	土台	特1等	NEユーザーマスターデータ
21	土台	特1等	NEユーザーマスターデータ
22	土台	特1等	NEユーザーマスターデータ
23	土台	特1等	NEユーザーマスターデータ
24	土台	特1等	NEユーザーマスターデータ
25	土台	特1等	NEユーザーマスターデータ
26	土台	特1等	NEユーザーマスターデータ
27	土台	特1等	NEユーザーマスターデータ
28	土台	特1等	NEユーザーマスターデータ
29	土台	特1等	NEユーザーマスターデータ
30	土台	特1等	NEユーザーマスターデータ
31	土台	特1等	NEユーザーマスターデータ
32	土台	特1等	NEユーザーマスターデータ
33	土台	特1等	NEユーザーマスターデータ
34	土台	特1等	NEユーザーマスターデータ
35	土台	特1等	NEユーザーマスターデータ
36	土台	特1等	NEユーザーマスターデータ
37	土台	特1等	NEユーザーマスターデータ
38	土台	特1等	NEユーザーマスターデータ
39	土台	特1等	NEユーザーマスターデータ
40	土台	特1等	NEユーザーマスターデータ
41	土台	特1等	NEユーザーマスターデータ

3D model of a house structure.

エクセル打合せシート読込システム



NET EAGLE

ネットイーグル株式会社 <https://www.neteagle.co.jp>



ネットキー対応

新型コロナウイルス対策
在宅テレワークを実現!

-
- | | | | |
|------------|---|---------------|--------------------------------|
| ■本 | 社 | 050-3536-5961 | 福岡県福岡市西区小戸3-54-50 |
| ■中部テクノセンター | | 050-3538-0221 | 愛知県名古屋市中区錦2-9-27 NMF名古屋伏見ビル11F |
| ■東京CADセンター | | 050-3533-2894 | 東京都港区芝浦2-14-4 オアーゼネクサス芝浦5F |
-