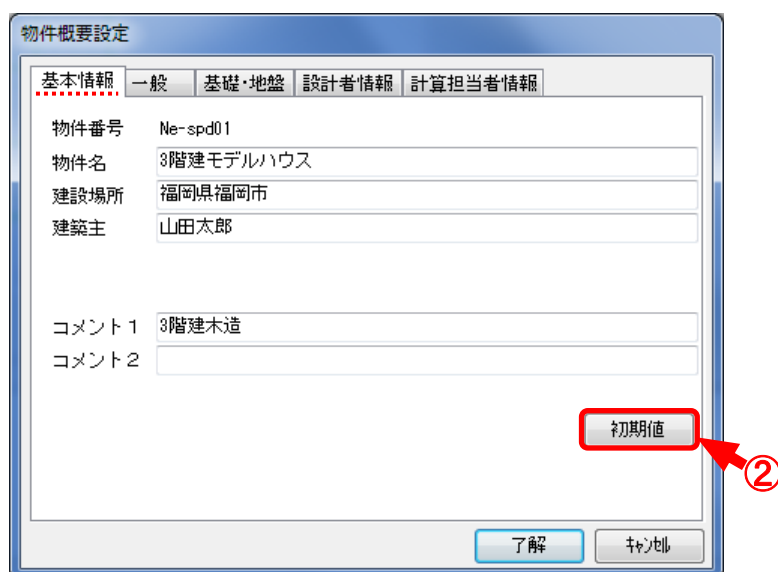


① [設定:物件設定] — [設定:物件概要] をクリックします。



② 「初期値」をクリックします。[意匠CAD] — [初期設定] の内容が反映されます。

③ 記載事項がある場合は入力します。

物件概要設定

基本情報 一般 ④ 設計者情報 計算担当者情報

建物用途
専用住宅 ⑥

建物規模
通常木造

工法
在来軸組工法

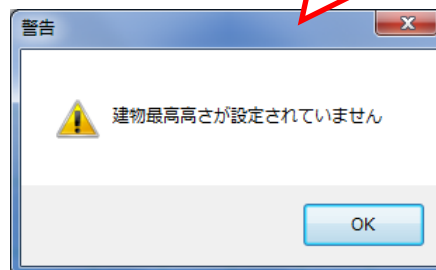
垂木ピッチ 455.0 mm
軒の出 600.0 mm
ケラバの出 455.0 mm
勾配 4.0 寸

建物最高高さ 10194.0 mm
階高 3階 2800 mm
2階 2800 mm
1階 2800 mm
基礎 505 mm
床面積 3階 46.37 m²
2階 69.56 m²
1階 69.56 m²

初期値 ⑤

了解 キャンセル

設定を忘れると警告が表示されます。



- ④ 「一般」を選択します。
- ⑤ 「初期値」をクリックします。〔軸組CAD〕 — 〔初期設定〕の内容が反映されます。
- ⑥ 「建物用途」を設定します。
- ※ 建物規模、工法、建物の高さ等は〔意匠CAD〕 — 〔初期設定〕の内容が反映されます。

物件概要設定

基本情報 一般 基礎・地盤 ⑦ 設計者情報 計算担当者情報

地盤 30.0 (kN/m²)
地業 べた基礎 ⑧
根入れ 350.0

基礎の構造 鉄筋コンクリート造
地盤種類 粘性土 ⑨
地盤調査種別 現場調査
地盤調査方法 スウェーデン式サウンディング試験

了解 キャンセル

- ⑦ 「基礎・地盤」を選択します。
- ⑧ 地盤、地業、根入れの数値は〔基礎CAD〕 — 〔初期仕様〕の内容が反映されます。
- ⑨ 「基礎・地盤」について設定・編集します。