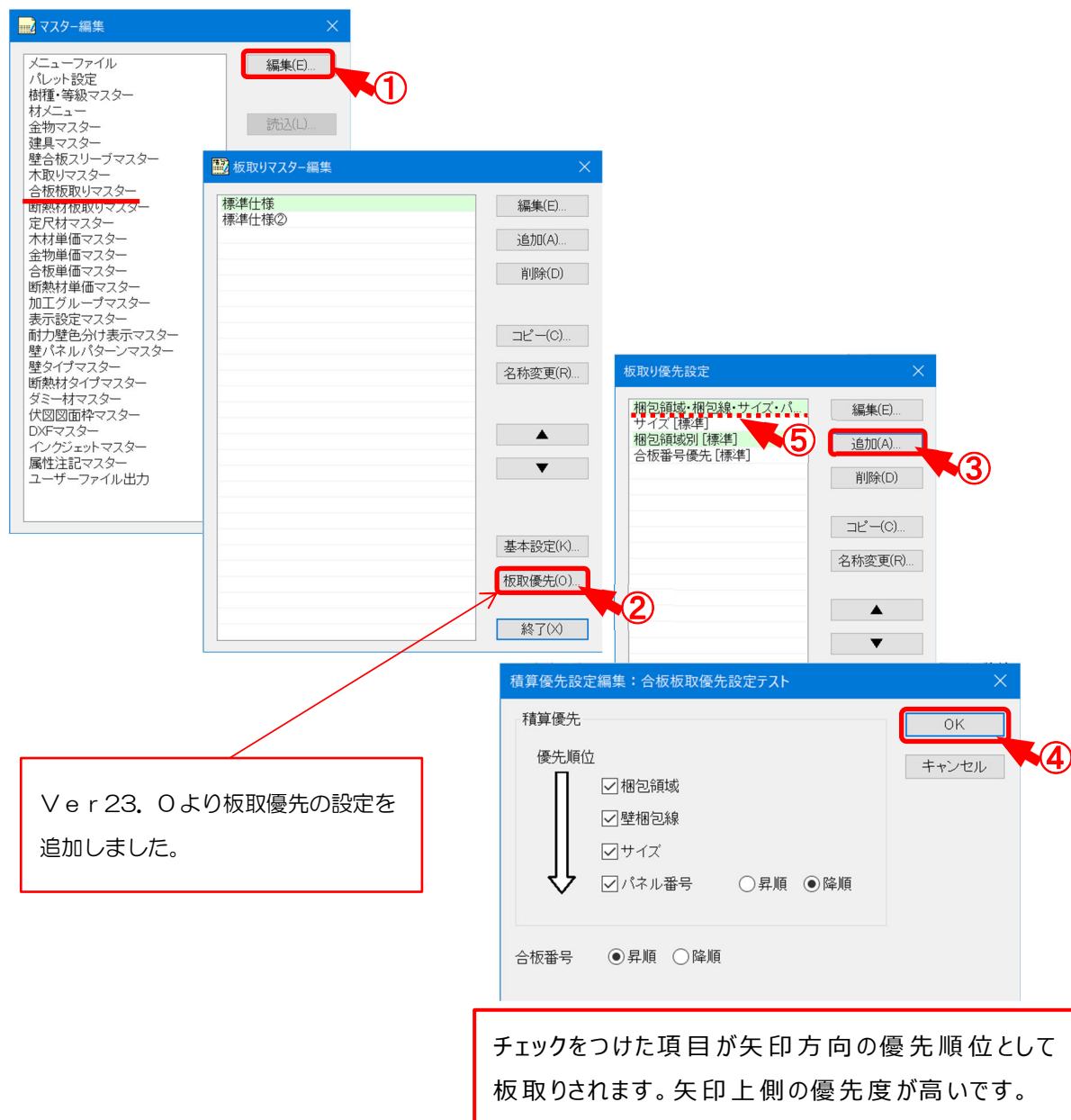


合板板取優先設定の追加



**補助 – マスター編集 – 合板板取りマスター – 板取優先の積算優先設定では、積算—合板積算実行の板取優先順を設定します。**

- ① [補助 – マスター編集]の「合板板取りマスター」をクリックします。
- ② 「板取りマスター編集」の画面が表示されます。「板取優先」をクリックします。
- ③ 「板取り優先設定」の画面が表示されます。「追加」をクリックします。

※サイズ[標準]、梱包領域別[標準]、合板番号優先[標準]の優先仕様は標準設定ですので編集できません。

## 合板板取優先設定の追加

④ 「積算優先設定編集」の画面が表示されます。

積算優先の項目にチェックをつけて積算の優先順位を設定し、「OK」をクリックします。

※項目は複数選択できます。チェックをつけた項目が矢印方向の優先順位（梱包領域＞壁梱包線＞サイズ＞パネル番号）として板取りされます。

- ・梱包領域：〔入力－要素－壁パネル梱包領域〕で配置した壁パネル梱包領域の領域内の壁合板・矢切合板が優先されます。
- ・壁梱包線：〔入力－要素－壁梱包線〕で配置した壁梱包線の範囲内の壁合板・矢切合板が優先されます。
- ・サイズ：合板のサイズが厚さ＞長さ＞幅の大きい順で板取されます。
- ・パネル番号（昇順/降順）：壁パネルのパネル番号順が優先されます。パネル番号の昇順/降順が選択できます。
- ・合板番号：合板番号の昇順/降順が選択できます。

⑤ 「積算優先設定」の画面に④で登録した積算優先設定が表示されます。

梱包領域、壁梱包線、サイズ、パネル番号降順にチェックをつけた場合下図の番号順に壁合板が板取りされます。

積算優先設定編集：合板板取優先設定テスト

積算優先

優先順位 ↓

梱包領域

壁梱包線

サイズ

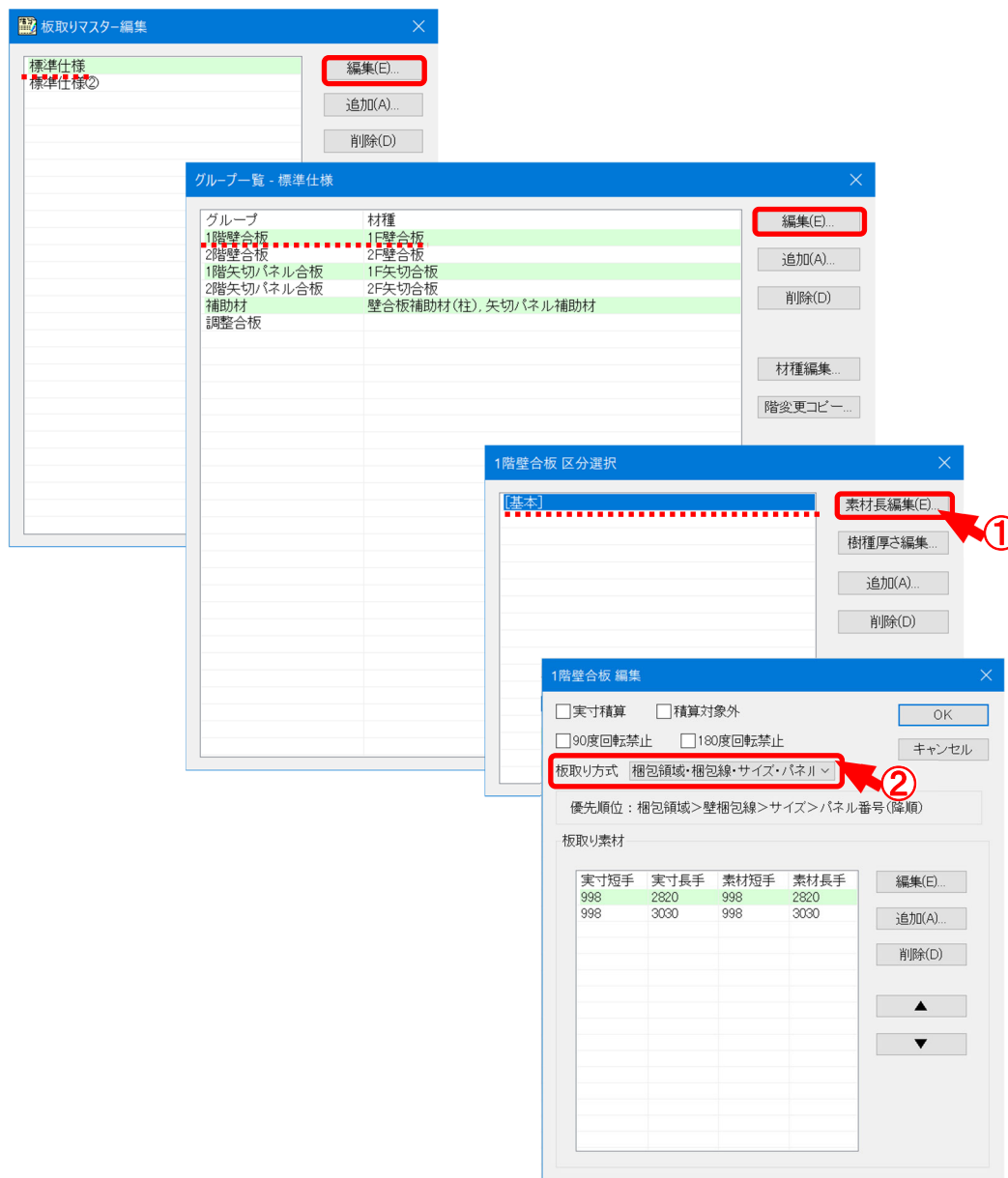
パネル番号     昇順     降順

合板番号     昇順     降順

OK

キャンセル

## 合板板取優先設定の追加



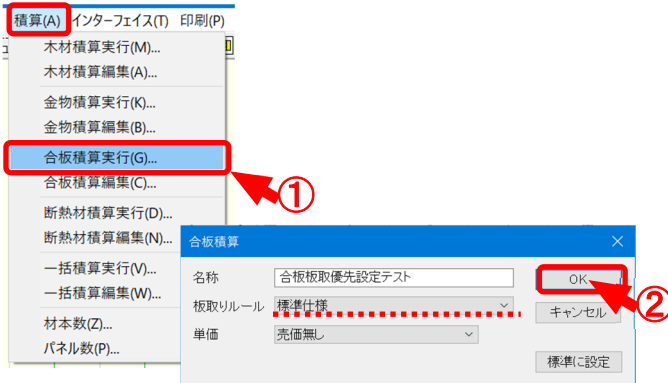
**補助 - マスター編集 - 合板板取りマスター / 編集 / 区分選択 / 素材長編集**では、板取り方式を選択する。

- ① 〔補助 - マスター編集〕の「板取りマスター」をクリックします。  
「区分選択」の画面で編集する区分を選択し、「素材長編集」をクリックします。
- ② 〔補助 - マスター編集〕の「板取りマスター編集 - 板取優先 - 積算優先設定」で設定した積算優先設定名称を選択します。

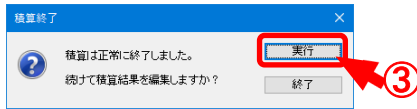
※選択項目の下に選択した優先設定の優先順位が表示されます

合板板取優先設定の追加

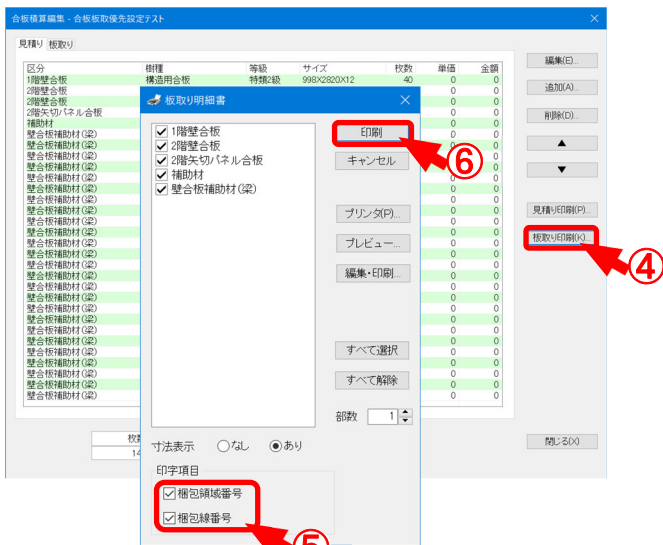
＜合板積算実行＞



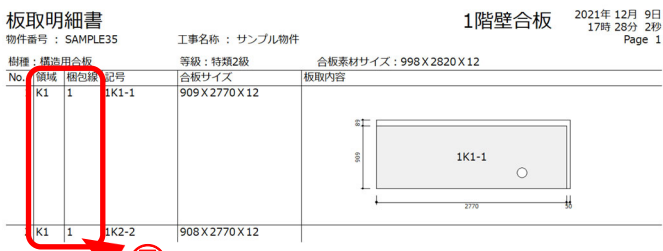
- ① 「積算 - 合板積算実行」をクリックします。
- ② 「合板積算」の画面が表示されます。「板取りマスター」で「板取り優先」を設定した板取りテーブルを選択し、「OK」をクリックします。



- ③ 「積算終了」の画面が表示されます。「実行」をクリックします。



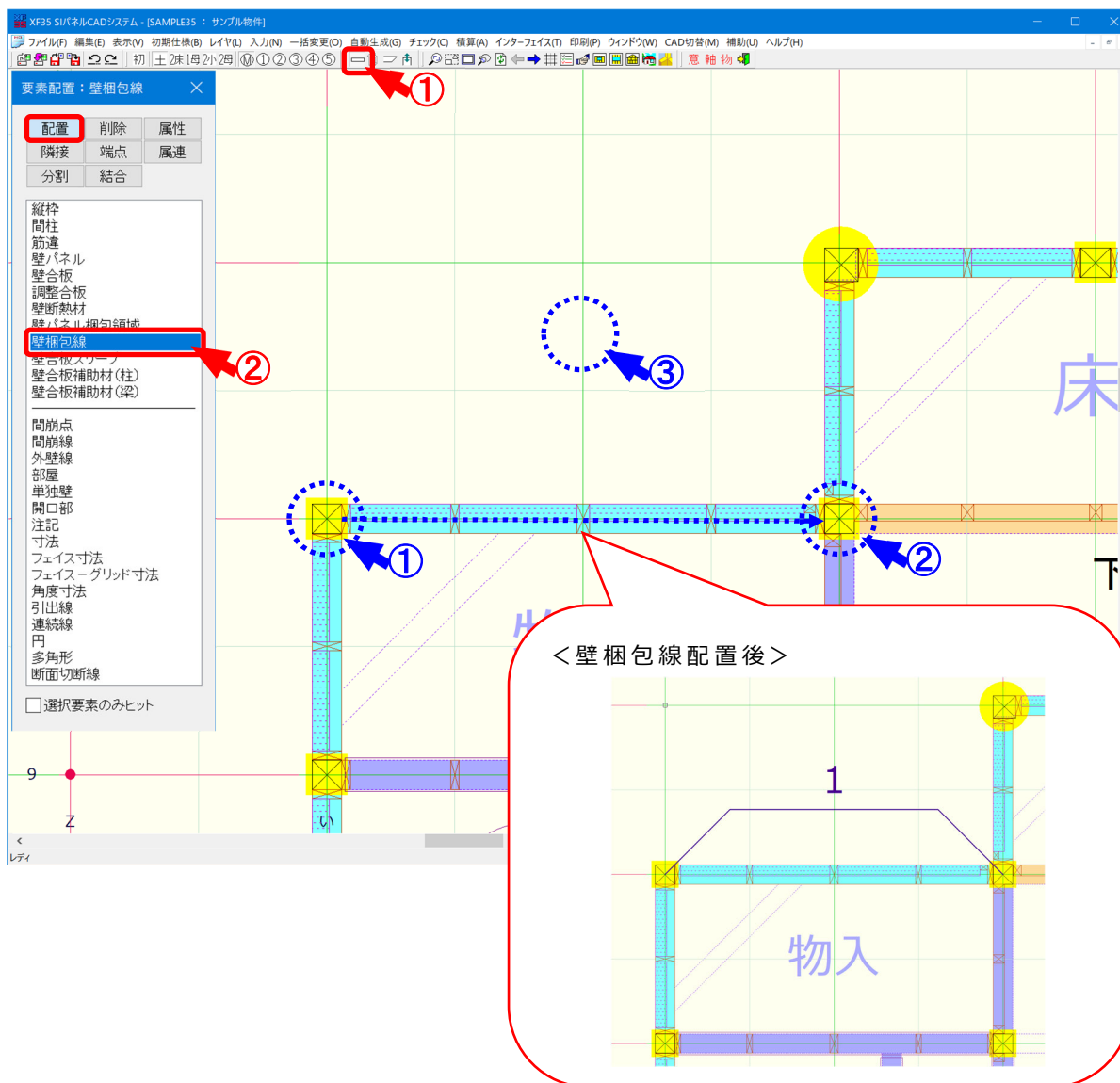
- ④ 「合板積算編集」の画面が表示されます。「板取り印刷」をクリックします。
- ⑤ 「板取り明細書印刷」の画面が表示されます。  
※「印字項目」の梱包領域番号と梱包線番号にチェックをつけると「梱包領域番号」→「領域」、「梱包線番号」→「梱包線」として番号が板取り明細書に表示されます。
- ⑥ 「印刷」をクリックします。




- ⑦ 設定した板取り優先順に板取りされます。

## 合板板取優先設定の追加

### < 壁梱包線の配置 >



入力—要素—配置 – 壁梱包線では、各レイヤで壁梱包線を配置します。

- ①  をクリックするか、〔入力—要素〕をクリックします。
- ② 「要素」の画面が表示されます。「配置—壁梱包線」をクリックします。
- ③ ①～②点をクリックもしくはドラッグして範囲を指定します。
- ③をクリックして表示方向を指定します。



- ・〔入力—パネル/梱包領域番号変更〕で壁梱包線の番号が変更できます
  - ・壁梱包線を変更した場合は再度〔入力—梱包領域振り分け〕を行ってください。
- 変更した梱包線番号が積算に反映されません。