

## 合板 180度回転禁止設定を追加

Ver 22. 0より180度回転禁止の設定を追加しました。

補助—マスター編集—合板板取りマスター／編集／区分選択／素材長編集では、板取り内容を設定します。

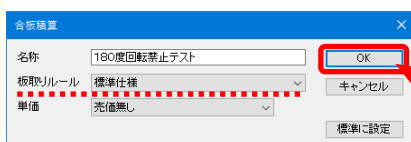
- ① 「補助—マスター編集」の「合板板取りマスター」をクリックします。  
「区分選択」の画面で編集する区分を選択し、「素材長編集」をクリックします。
- ② 「編集」の画面が表示されますので、「180度回転禁止」にチェックをつけます。

合板 180度回転禁止設定を追加

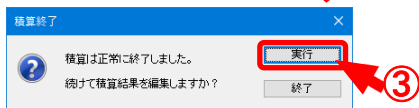
<合板積算実行>



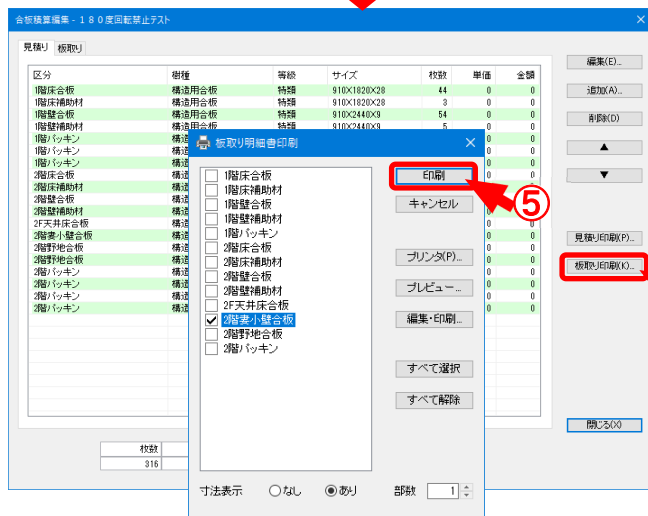
① 「積算 - 合板積算実行」をクリックします。



② 「合板積算」の画面が表示されます。「合板板取りマスター」で「180度回転禁止」を設定した板取りテーブルを選択し、「OK」をクリックします。



③ 「積算終了」の画面が表示されます。「実行」をクリックします。



④ 「合板積算編集」の画面が表示されます。

⑤ 「板取り明細書印刷」の画面が表示されます。



「印刷」をクリックします。

板取明細書 2階妻小壁合板 2020年 11月 24日 11時 22分 6秒 Page 1

物件番号: SAMPLE 工事名称: サンプル物件

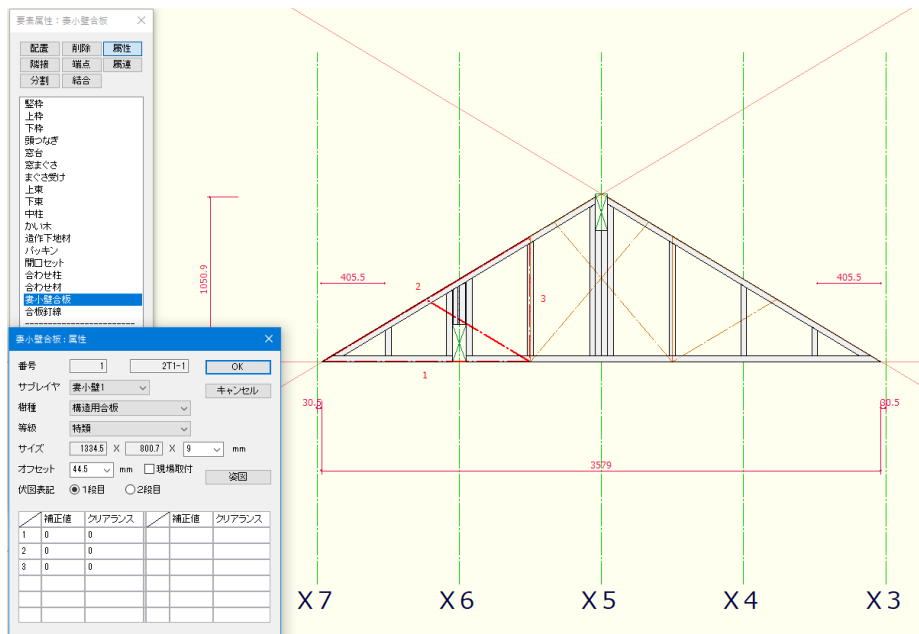
仕様: 構造用合板 等級: 特種 合板素材サイズ: 910 X 2440 X 9

No.	記号	合板サイズ	板取内容
1	2T1-2	910 X 1073.7 X 9	
	2T1-1	800.7 X 1334.5 X 9	
2	2T1-3	800.7 X 1334.5 X 9	

⑥ 180度回転せずに板取りされます。

合板 180度回転禁止設定を追加

< 180度合板回転禁止板取り結果 >



- ・ 180度回転禁止設定：なし

板取明細書 2階壁合板 2020年 11月 24日 13時 19分 0秒 Page 1

物件番号：SAMPLE 工事名称：サンプル物件 合板素材サイズ：910 X 2440 X 9

樹種：構造用合板 等級：特種

No.	記号	合板サイズ	板取内容
1	2T1-2	910 X 1073.7 X 9	
	2T1-1	800.7 X 1334.5 X 9	
	2T5-1	800.7 X 1334.5 X 9	
	2T13-1	424.5 X 254.7 X 9	
2	2T1-3	800.7 X 1334.5 X 9	

180度回転して板取りされます。

- ・ 180度回転禁止設定：あり

板取明細書 2階壁合板 2020年 11月 24日 11時 22分 6秒 Page 1

物件番号：SAMPLE 工事名称：サンプル物件 合板素材サイズ：910 X 2440 X 9

樹種：構造用合板 等級：特種

No.	記号	合板サイズ	板取内容
1	2T1-2	910 X 1073.7 X 9	
	2T1-1	800.7 X 1334.5 X 9	
2	2T1-3	800.7 X 1334.5 X 9	

180度回転せずに板取りされます。