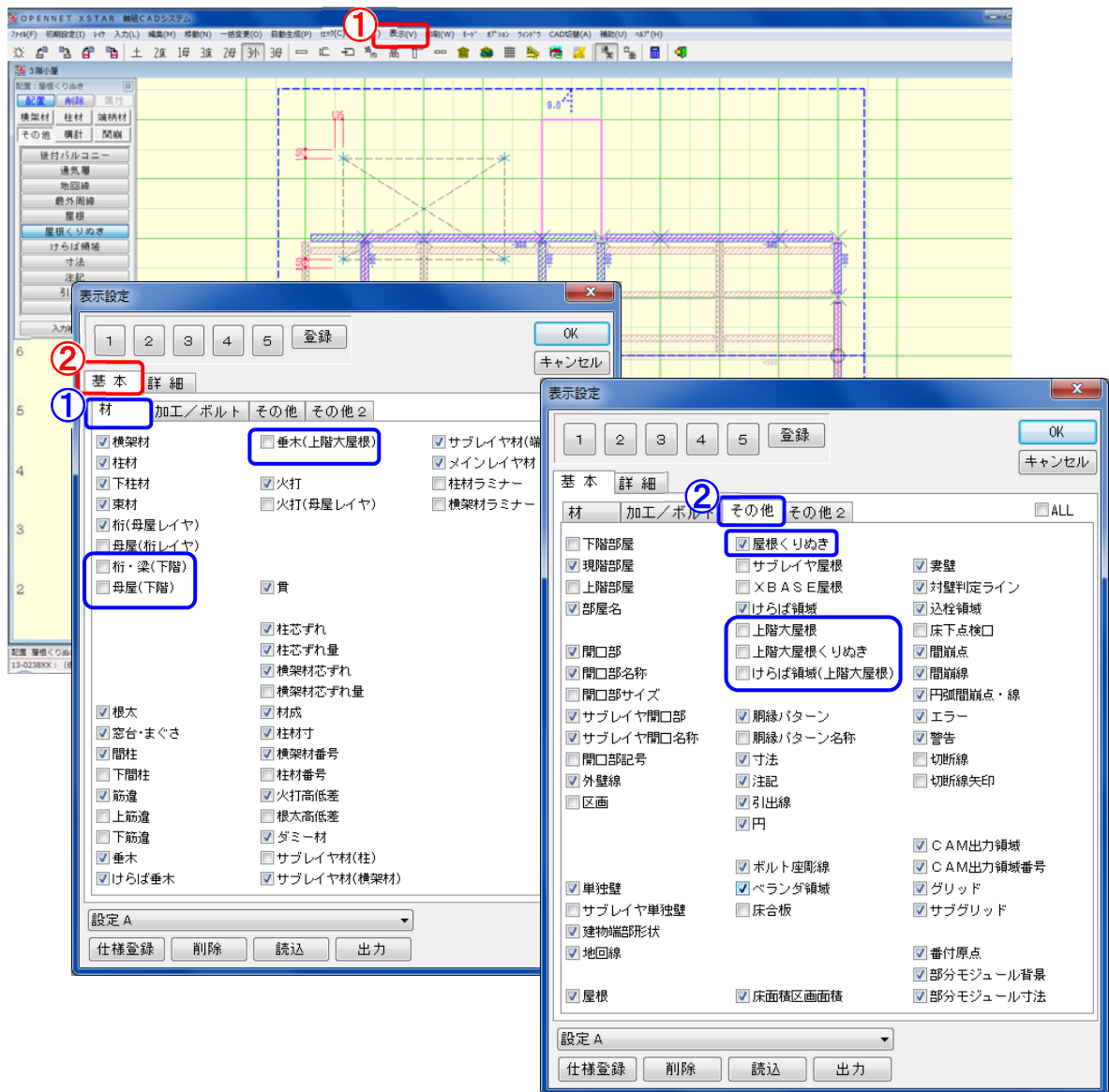


35 大屋根要素入力の機能拡張



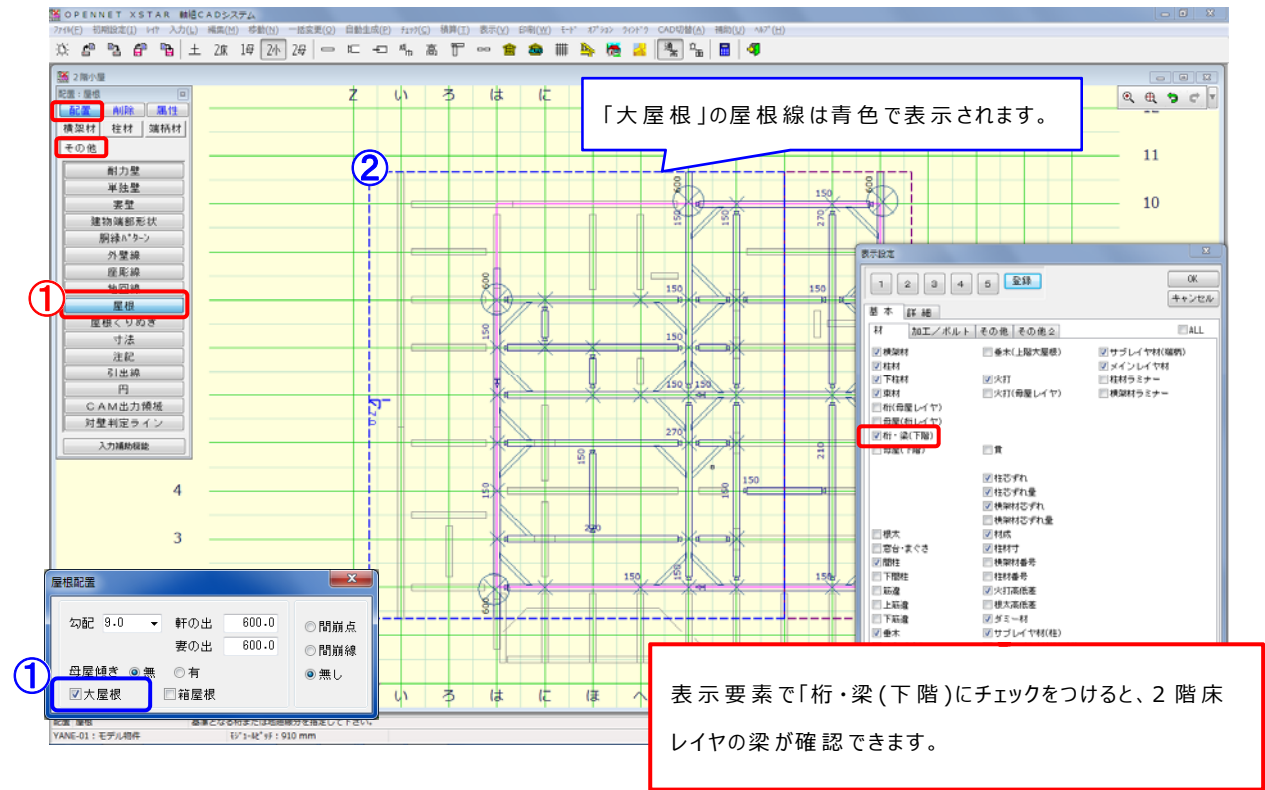
大屋根の入力に対応しました。大屋根に属する垂木や野地合板の入力が簡単にできるようになりました。

軸組 CAD で屋根のくりぬき、大屋根関連の表示要素を設定します

- ① 「表示 - 要素」を選択します。
- ② 基本のタブを開き、①「材」②「その他」を選択します。大屋根に関連する要素を選択します。

※屋根くりぬきは表示が OFF になっている場合、表示されません。

35 大屋根の要素入力の機能追加



大屋根の配置方法

- ① [入力-要素]-[その他-屋根]を選択します。
- ① 「屋根配置」の画面が表示されます。「大屋根」にチェックをつけます。
- ② 基準桁を指定し、通常通り、屋根を配置します。

