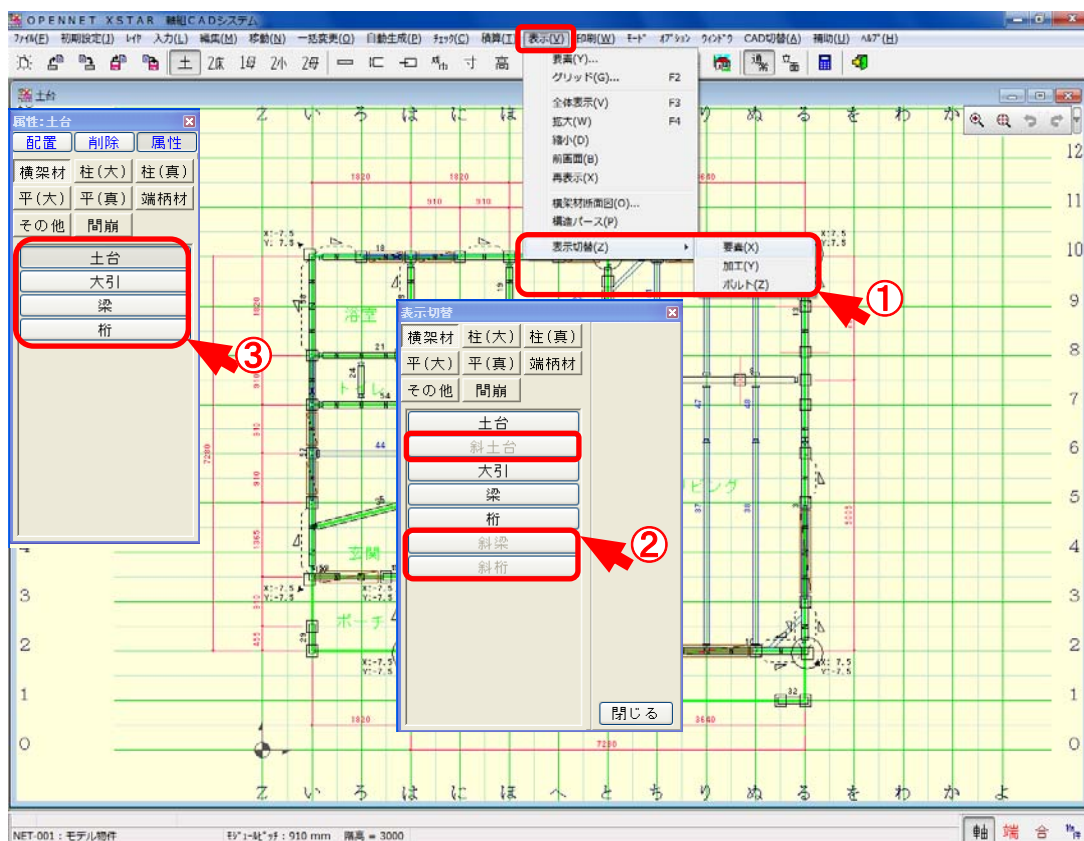


No7 入力 - 2



表示切替では、〔入力 - 要素・加工・ボルト〕の各要素に対しON/OFFを設定できます。

- ① 〔表示〕 - 〔表示切替：要素・加工・ボルト〕を選択します。
- ② 「表示切替」の画面が開きます。  
〔入力 - 要素・加工・ボルト〕の各要素に対し、ON/OFFを設定します。
- ③ 表示切替でOFFにした要素が非表示になります。