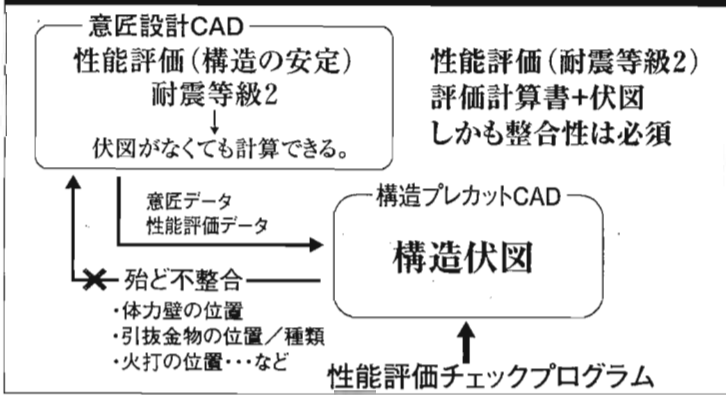


プレカット直結の性能評価システム提案

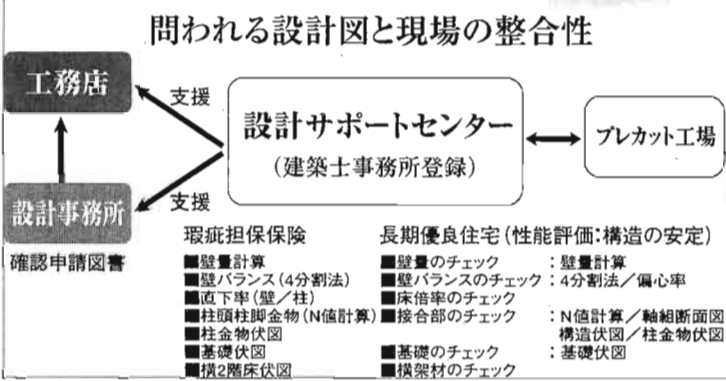
ネットイーグル

ネットイーグル（福岡市、祖父江久好社長）が提案するプレカット直結の性能評価システムが、長期優良住宅の普及に伴って注目を集めている。長期優良住宅に必要な申請書類は意匠CADだけでも作成できるが、プレカット伏図との整合性がなければ図面と現場の一致を確保できないためだ。ミスのない構造計算を行っても、紙ベースでの受け渡しではトレースミスなどのヒューマンエラーが起りやすいことは構造設計を手がける企業の調査で実証されている。住宅瑕疵担保履行法のリスク対策としても整合性を重視する住宅事業者は増えており、今後、ニーズは一段と高まると見られる。

意匠CADで完結できない性能評価（耐震等級）



次代はプレカットから設計サポートセンターへ



意匠CADだけでは完結できない性能評価

トステムが採用データ運動でミスなく効率的にプレカット工場と連携して耐震等級3相当の耐震補償付きの構造躯体「スーパーバリュー」を供給しているトステム21世紀住宅研究所（東京都）は、このほどネットイーグルのシステムを採用し、各工場とやり取りする設計情報を電子データでミスなく効率的に受け渡せるシステムを開発した。プレカットCADとデータが完全連動するうえ、工場が作成する梁組みを自動でチェックできるのが特徴で、紙ベースで受け渡していた従来に比べ図面確定までの工程を大幅に合理化



トステム21世紀住宅研究所の「スーパーバリュー」の施工現場。耐震等級3相当の構造設計と梁組のチェックで図面と現場の完全な一致を実現

できる。同社ではソフトウェアとして長期優良住宅やフラット35S等の申請に活用できる設計図書（構造関係含む）の提供や性能評価サポート（「SS構造体バリュータス」）を手がけており、長期優良住宅普及促進法の施行以降、急速に受注を拡大。8月以降は月間受注が100棟を超えている。

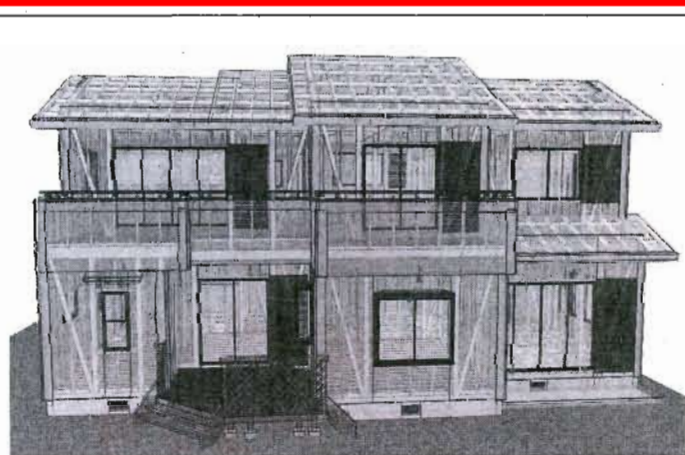
場による図面の再入力やトステムによる梁組みのチェックが必要となり、作業が非効率的なうえにヒューマンエラーが絶えなかった。実際、10月までの1年間に提携41工場と供給した412物件のうち、手直しの必要のなかった物件は33%にとどまったという。「プレカット工場の技術が乏しいのではなく、紙での受け渡しがいかに非効率

を作成できず、プレカット工場が作成し直しているのが現実。これだと図面の整合性は確保できないが、トステムのようにプレカット工場と協力し合えば収まりや施工性に配慮した伏図を作成でき、図面の整合性も確保できる。プレカット工場と協力し合えば収まりや施工性に配慮した伏図も作成可能。ネットイーグルのプレカット直結の性能評価システムが注目される理由もここにある。

耐震補償を付与するための高度な品質管理体制が強いビルダーのプラン作成の段階から耐震判定を行うほか、プレカット工場が作成する図面も最終チェックすることで、従来から構造に無理のないプラン作成や意匠図と構造図の整合性の確保、図面と現場との一致を実現している。

ただ、これまでは情報の受け渡しを紙ベースで行っていたため、プレカット工場の現場による図面の再入力やトステムによる梁組みのチェックが必要となり、作業が非効率的なうえにヒューマンエラーが絶えなかった。実際、10月までの1年間に提携41工場と供給した412物件のうち、手直しの必要のなかった物件は33%にとどまったという。

「プレカット工場の技術が乏しいのではなく、紙での受け渡しがいかに非効率であるか」ということ。プレカットが一括して構造設計を手がける場合と異なり、我々のようにプレカットと分業という特殊な方法で手がける場合は異なるCAD間のデータ連動が不可欠と判断した（同社）。



実施設計CAD（ネットワークCAD）
OPEN-NET XBASE (エクスペース)
構造設計CAD（プレカットCAD）
OPEN-NET XSTAR (エクスター)

瑕疵担保履行法、長期優良住宅促進法
次代はプレカットから設計サポートセンターへ

ネットイーグル株式会社 URL: <http://www.neteagle.co.jp/>

NETEAGLE

- 本社 〒819-0001 福岡県福岡市西区小戸3-54-50 TEL: 050-3536-5961 (IP電話) FAX: 092-882-7556
- 中部テクノセンター 〒483-8213 愛知県江南市古知野町朝日165番地ナガタニビル3階 TEL: 050-3538-0221 (IP電話) FAX: 0587-53-8830
- 東京CADセンター 〒108-0014 東京都港区芝4丁目3番7号エムジー田町ビル2階 TEL: 050-3537-8851 (IP電話) FAX: 03-5443-3800