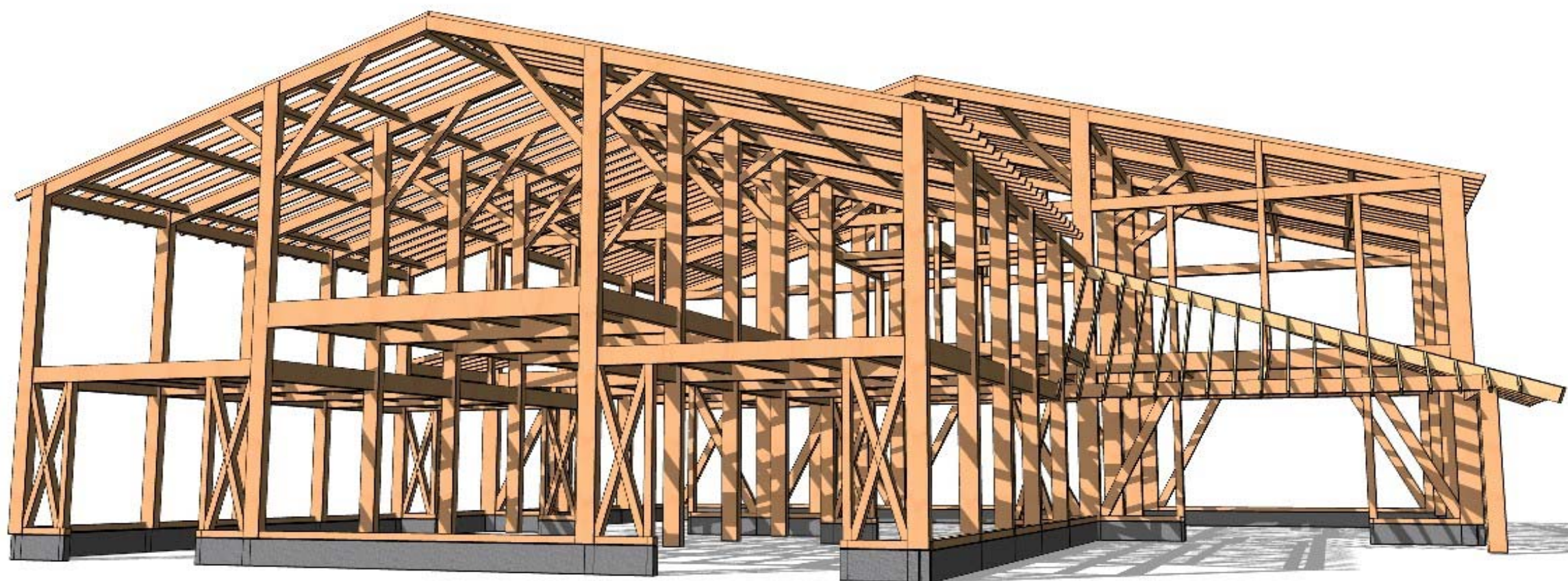


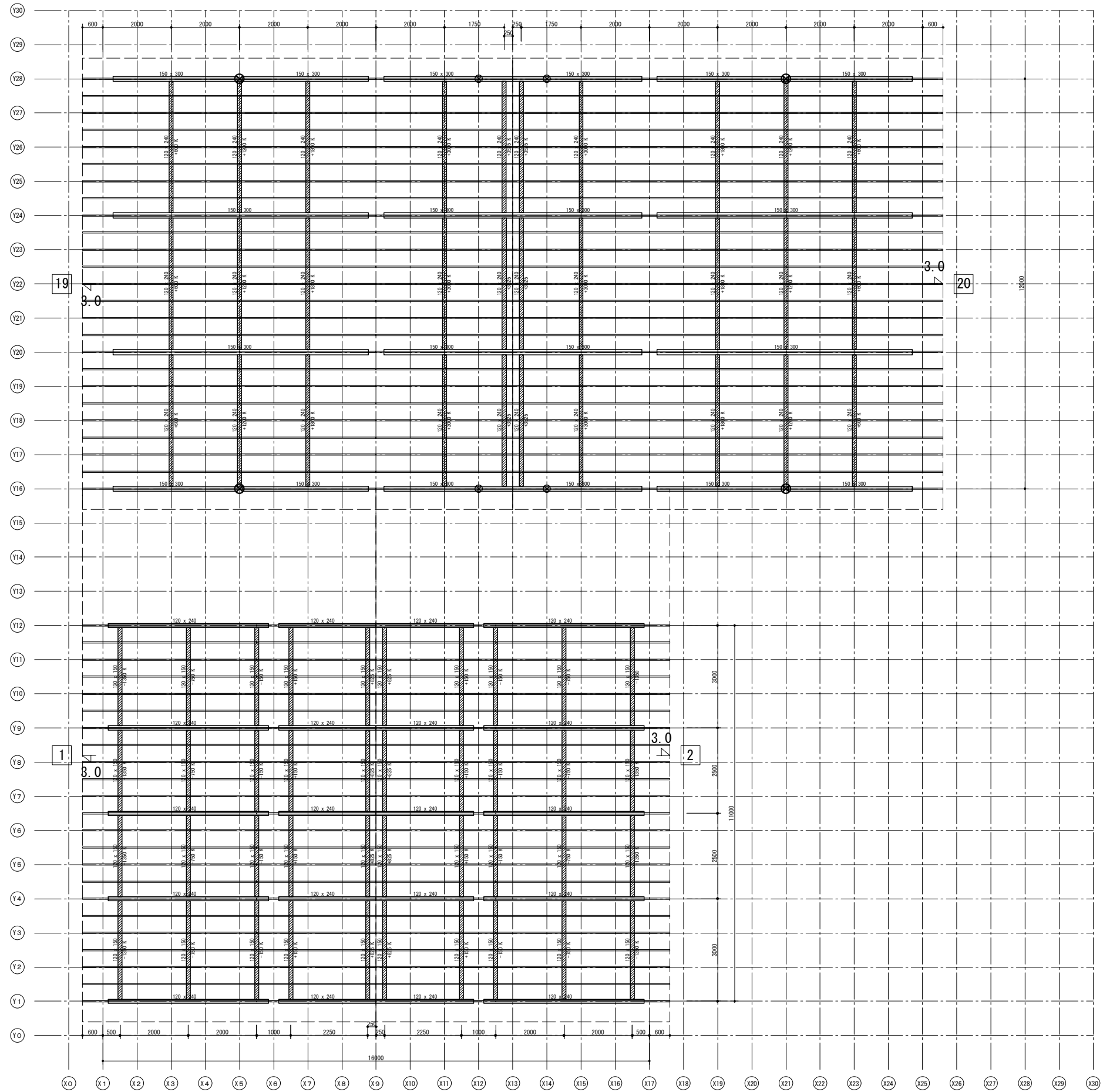
改正省エネ法／木材利用促進法 対応
非住宅分野・構造CAD

OPEN-NET XF15



<帳票サンプル>

NET EAGLE
ネットイーグル株式会社



ネットイーグル株式会社
福岡市西区小戸3-54-50

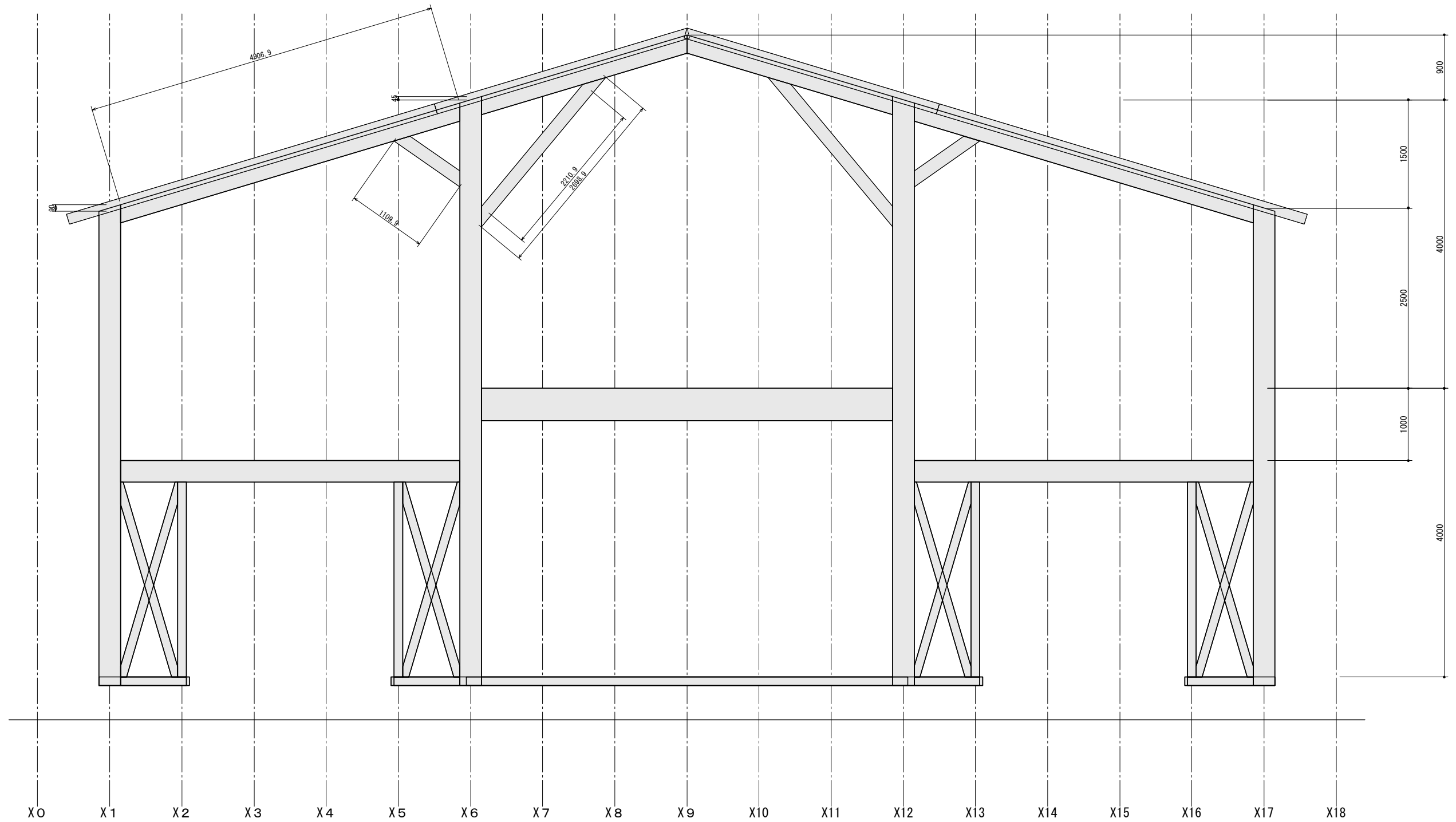
Tel 050-3536-5961 Fax 092-882-7556

11-0033 ○○事務所新築工事

2階母屋伏図

縮尺 S=1:130

日付 2011年 5月 31日 14:23



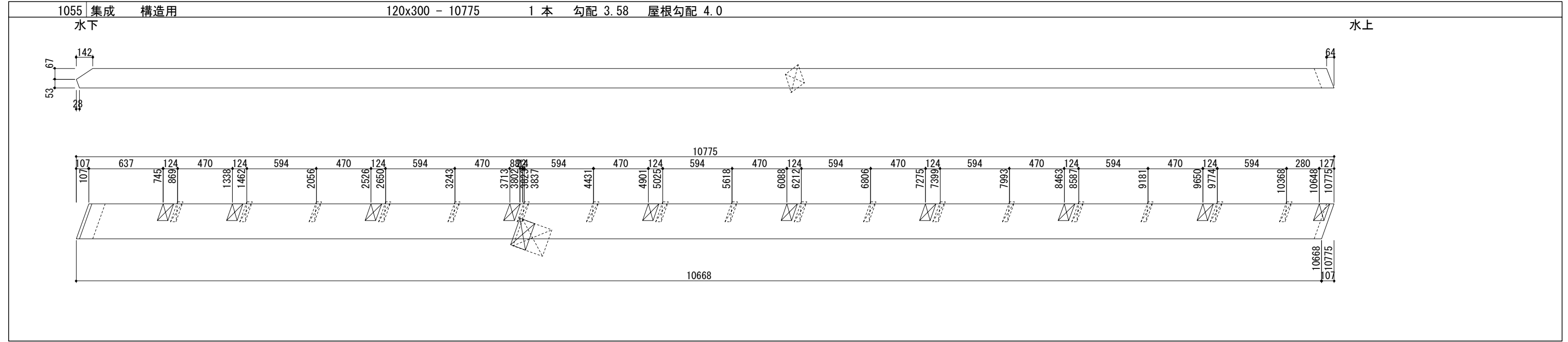
单品加工図

物件番号 : 11-0033

邸名 : ○○事務所新築工事

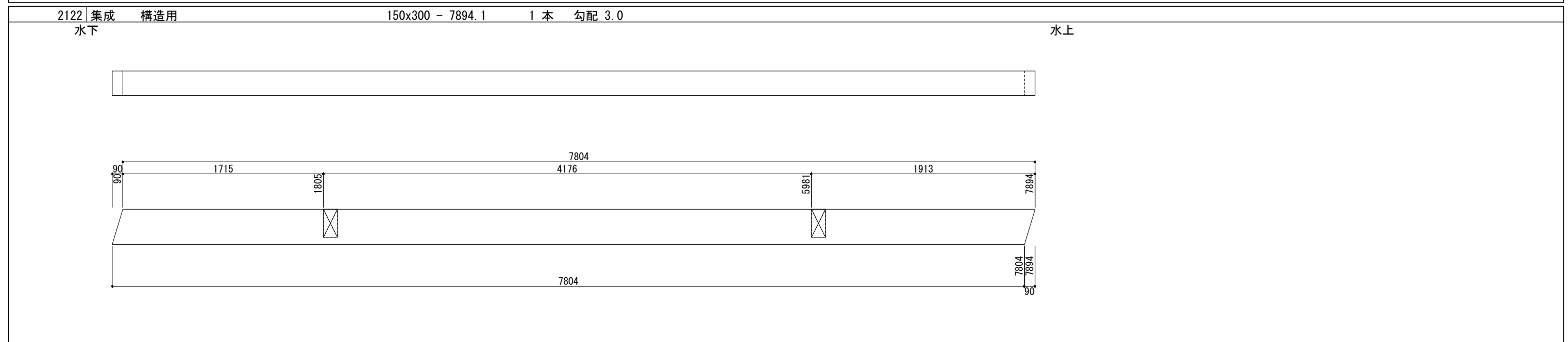
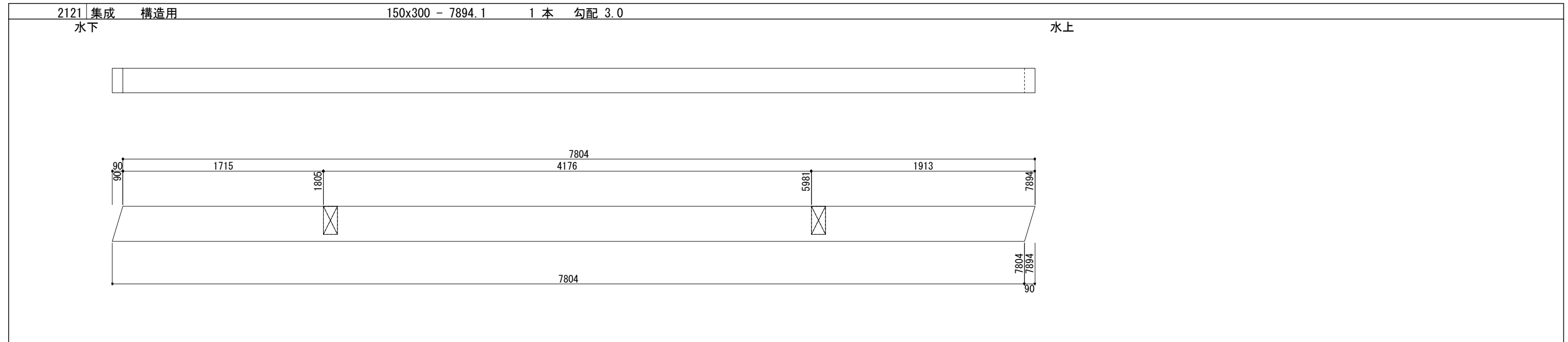
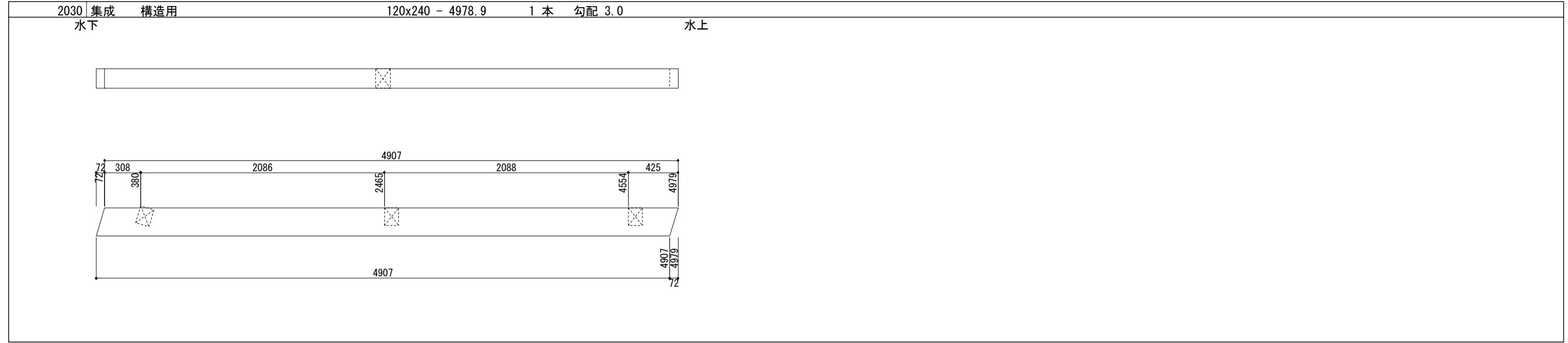
1階 隅木

2011年 5月 31日
14時 24分 16秒
Page 1



单品加工图

物件番号 : 11-0033 邸名 : ○○事務所新築工事



邸名 : ○○事務所新築工事

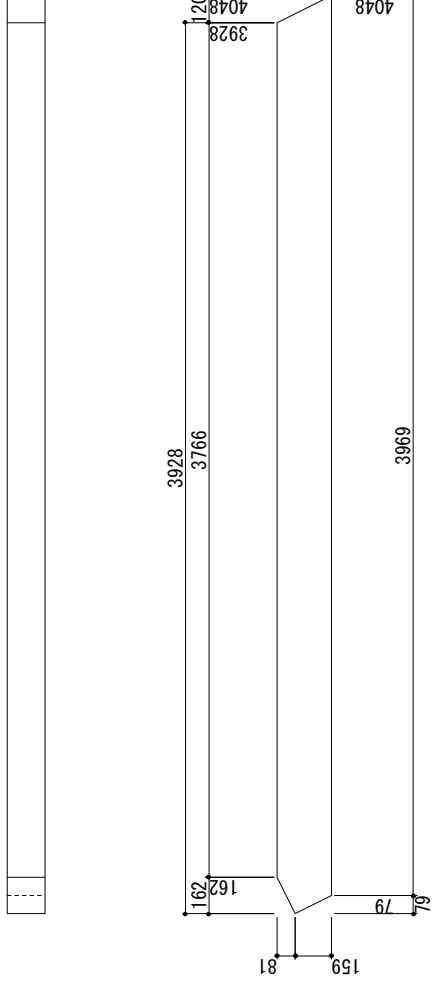
物件番号 : 11-0033

1029 集成 構造用

120x240 - 4048.4 4 本 勾配 20.0

水下

水上

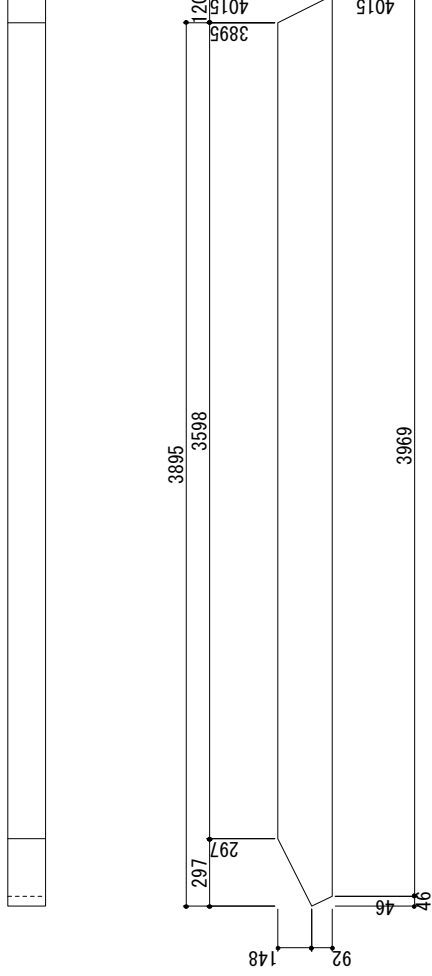


1030 集成 構造用

120x240 - 4014.9 2 本 勾配 20.0

水下

水上

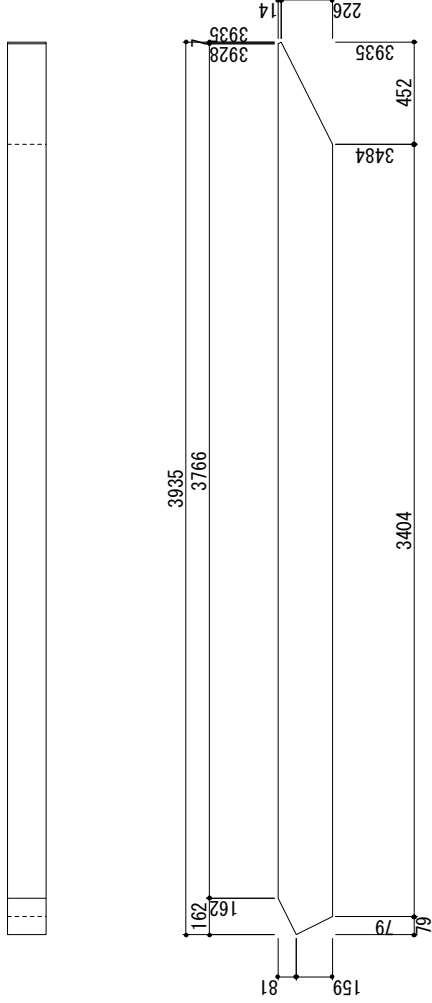


1053 集成 構造用

120x240 - 3935.5 4 本 勾配 20.0

水下

水上



单品加工图

物件番号 : 11-0033

邸名 : ○○事務所新築工事

1階 通柱○

2011年 5月 31日

14時 30分 18秒

Page 2



見積書

2011年 5月 31日

14時 7分 14秒

Page 1

物件番号 : 11-0033

邸名 : ○○事務所新築工事

区分	樹種	等級	材寸 - L	本数	材積(m3)	単価	金額	備考
土台	集成	構造用	(120x120) - 3000	14	0.6048			
			(120x120) - 4000	12	0.6912			
			(120x120) - 5000	2	0.1440			
1階横架材	集成	構造用	(120x120) - 3000	16	0.6912			
			(120x240) - 4000	6	0.6912			
			(120x240) - 5000	6	0.8640			
2階横架材	集成	構造用	(120x180) - 3000	81	5.2488			
			(120x240) - 3000	52	4.4928			
			(120x240) - 4000	10	1.1520			
			(120x240) - 5000	1	0.1440			
			(120x300) - 5000	4	0.7200			
			(120x360) - 3000	24	3.1104			
			(120x360) - 5000	6	1.2960			
			(150x300) - 4000	11	1.9800			
			(150x300) - 5000	1	0.2250			
			(150x300) - 8000	1	0.3600			
			(150x360) - 4000	20	4.3200			
			(150x450) - 6000	5	2.0250			
			(150x450) - 8000	6	3.2400			
			(180x600) - 8000	6	5.1840			
3階横架材	集成	構造用	(120x180) - 3000	6	0.3888			
			(120x240) - 3000	8	0.6912			
			(120x240) - 4000	3	0.3456			
			(150x240) - 3000	8	0.8640			
			(150x300) - 4000	12	2.1600			
1階柱	集成	構造用	(150x300) - 8000	6	2.1600			
			(120x120) - 3000	9	0.3888			
			(120x120) - 4000	1	0.0576			
2階柱	集成	構造用	(150x150) - 4000	6	0.5400			
			(300x300) - 4000	1	0.3600			
			(120x120) - 4000	1	0.0576			
			(120x120) - 5000	1	0.0720			
通し柱	集成	構造用	(150x150) - 4000	7	0.6300			
			(300x150) - 7000	10	3.1500			

木取表

物件番号 : 11-0033

邸名 : ○○事務所新築工事

区分	樹種	等級	材寸 - L	本数	木取長	使用率	残材率	木取内容					
3階横架材	集成	構造用	(150x240) - 3000		2390	79.7	20.3	3010(2390)					
					2390	79.7	20.3	3010(2390)					
3階横架材	集成	構造用	(150x300) - 4000	12	3850	96.3	3.7	3014(3850)					
					3850	96.3	3.7	3014(3850)					
					3850	96.3	3.7	3014(3850)					
					3850	96.3	3.7	3014(3850)					
					3850	96.3	3.7	3014(3850)					
					3850	96.3	3.7	3014(3850)					
					3850	96.3	3.7	3014(3850)					
					3850	96.3	3.7	3014(3850)					
					3850	96.3	3.7	3014(3850)					
					3850	96.3	3.7	3014(3850)					
					3850	96.3	3.7	3014(3850)					
3階横架材	集成	構造用	(150x300) - 8000	6	7550	94.4	5.6	3003(7550)					
					7550	94.4	5.6	3011(7550)					
					7475	93.4	6.6	3004(7475)					
					7475	93.4	6.6	3005(7475)					
					7475	93.4	6.6	3012(7475)					
					7475	93.4	6.6	3013(7475)					
1階柱	集成	構造用	(120x120) - 3000	9	2700	90.0	10.0	5005(2700)					
					2700	90.0	10.0	5005(2700)					
					2700	90.0	10.0	5005(2700)					
					2700	90.0	10.0	5005(2700)					
					2700	90.0	10.0	5005(2700)					
					2700	90.0	10.0	5005(2700)					
					2700	90.0	10.0	5005(2700)					
					2700	90.0	10.0	5005(2700)					
1階柱	集成	構造用	(120x120) - 4000	1	700	23.3	76.7	5050(700)					
1階柱	集成	構造用	(120x120) - 4000	1	3700	92.5	7.5	5065(3700)					
					1階柱	集成	構造用	(150x150) - 4000	6	3550	88.8	11.2	5051(3550)
										3550	88.8	11.2	5051(3550)
										3550	88.8	11.2	5051(3550)
										3550	88.8	11.2	5051(3550)
3550	88.8	11.2	5051(3550)										
1階柱	集成	構造用	(300x300) - 4000	1	3250	81.3	18.7	5052(3250)					
2階柱	集成	構造用	(120x120) - 4000	1	3017	75.4	24.6	6007(3017)					
2階柱	集成	構造用	(120x120) - 5000	1	4017	80.3	19.7	6006(4017)					
2階柱	集成	構造用	(150x150) - 4000	7	3700	92.5	7.5	6010(3700)					
					3700	92.5	7.5	6010(3700)					
					3700	92.5	7.5	6010(3700)					
					3700	92.5	7.5	6010(3700)					
					3700	92.5	7.5	6010(3700)					
					3700	92.5	7.5	6011(3700)					
					3700	92.5	7.5	6012(3700)					
通し柱	集成	構造用	(300x150) - 7000	10	6665	95.2	4.8	5003(6665)					
					6665	95.2	4.8	5004(6665)					
					6665	95.2	4.8	5014(6665)					
					6665	95.2	4.8	5015(6665)					
					6665	95.2	4.8	5018(6665)					
					6665	95.2	4.8	5019(6665)					

木取表

物件番号 : 11-0033

邸名 : ○○事務所新築工事

区分	樹種	等級	材寸 - L	本数	木取長	使用率	残材率	木取内容
2階横架材	集成	構造用	(150x360) - 4000		3835	95.9	4.1	2149(3835)
					3835	95.9	4.1	2149(3835)
					3835	95.9	4.1	2150(3835)
					3835	95.9	4.1	2151(3835)
					3835	95.9	4.1	2165(3835)
					3835	95.9	4.1	2165(3835)
					3820	95.5	4.5	2145(3820)
					3820	95.5	4.5	2145(3820)
					3820	95.5	4.5	2148(3820)
					3820	95.5	4.5	2152(3820)
2階横架材	集成	構造用	(150x450) - 6000	5	5700	95.0	5.0	2005(5700)
					5700	95.0	5.0	2042(5700)
					5700	95.0	5.0	2043(5700)
					5700	95.0	5.0	2044(5700)
					5700	95.0	5.0	2045(5700)
2階横架材	集成	構造用	(150x450) - 8000	6	7550	94.4	5.6	2105(7550)
					7550	94.4	5.6	2153(7550)
					7475	93.4	6.6	2108(7475)
					7475	93.4	6.6	2109(7475)
					7475	93.4	6.6	2154(7475)
					7475	93.4	6.6	2156(7475)
2階横架材	集成	構造用	(180x600) - 8000	6	7550	94.4	5.6	2159(7550)
					7550	94.4	5.6	2160(7550)
					7475	93.4	6.6	2155(7475)
					7475	93.4	6.6	2155(7475)
					7475	93.4	6.6	2157(7475)
					7475	93.4	6.6	2158(7475)
3階横架材	集成	構造用	(120x180) - 3000	6	2380	79.3	20.7	3006(2380)
					2380	79.3	20.7	3006(2380)
					2380	79.3	20.7	3006(2380)
					2380	79.3	20.7	3006(2380)
					2380	79.3	20.7	3006(2380)
					2380	79.3	20.7	3006(2380)
					2380	79.3	20.7	3006(2380)
3階横架材	集成	構造用	(120x240) - 3000	8	2850	95.0	5.0	3001(2850)
					2850	95.0	5.0	3001(2850)
					2850	95.0	5.0	3001(2850)
					2850	95.0	5.0	3001(2850)
					2350	78.3	21.7	3002(2350)
					2350	78.3	21.7	3002(2350)
					2350	78.3	21.7	3002(2350)
					2350	78.3	21.7	3002(2350)
3階横架材	集成	構造用	(120x240) - 4000	3	3865	96.6	3.4	3007(3865)
					3850	96.3	3.7	3008(3850)
					3850	96.3	3.7	3008(3850)
3階横架材	集成	構造用	(150x240) - 3000	8	2852	95.1	4.9	3009(2852)
					2852	95.1	4.9	3009(2852)
					2852	95.1	4.9	3009(2852)
					2852	95.1	4.9	3009(2852)
					2390	79.7	20.3	3010(2390)
					2390	79.7	20.3	3010(2390)